

18. Wahlperiode

Schriftliche Anfrage

des Abgeordneten Frank Scholtysek (AfD)

vom 13. September 2018 (Eingang beim Abgeordnetenhaus am 20. September 2018)

zum Thema:

Schäden an der Hermann-Gladenbeck-Brücke

und **Antwort** vom 09. Oktober 2018 (Eingang beim Abgeordnetenhaus am 11. Okt. 2018)

Senatsverwaltung für
Umwelt, Verkehr und Klimaschutz

Herrn Abgeordneten Frank Scholtysek (AfD)
über

den Präsidenten des Abgeordnetenhauses von Berlin
über Senatskanzlei - G Sen -

A n t w o r t
auf die Schriftliche Anfrage Nr. 18 / 16492
vom 13. September 2018
über Schäden an der Hermann-Gladenbeck-Brücke

Im Namen des Senats von Berlin beantworte ich Ihre Schriftliche Anfrage wie folgt:

Vorbemerkung des Abgeordneten:

Vorab:

An der Hermann-Gladenbeck-Brücke im Treptow-Köpenicker Ortsteil Johannisthal sind seit etwa 2-3 Wochen Beschilderungen angebracht, die auf eine Befahrung der Brücke mit einer Höchstgeschwindigkeit von 30 Km/h (Verkehrszeichen 274-30 nach StVO) und Brückenschäden hinweisen.

Frage 1:

Seit wann genau sind dort diese Schilder installiert?

Antwort zu 1:

Die straßenbaubehördliche Anordnung wurde am Donnerstag, den 23.08.2018 erteilt. Die Umsetzung der Anordnung erfolgte bis zum 27.08.2018.

Frage 2:

Welche Art von Brückenschäden liegen an der erst im Jahr 2003 gebauten Brücke konkret vor?

Antwort zu 2:

Das Dehnprofil der Fahrbahnübergangskonstruktion ist verschlissen. Durch die hohen Temperaturen im Sommer kam es zu einer starken Temperatúrausdehnung der Brücke mit einer Aufwölbung des Dehnprofils. Schwere abbiegende Fahrzeuge von der BAB A 113 kommend verwalken zusätzlich das elastische Dehnprofil. Die Kombination von extrem hohen Temperaturen mit den Einwirkungen schwerer abbiegender Fahrzeuge mit verstärkter Reibung führte zum Schaden am Dehnprofil.

Frage 3:

Wann wurden diese Schäden festgestellt?

Antwort zu 3:

Der Schaden wurde während einer Streckenbefahrung am 24.07.2018 festgestellt. Die Befahrung in der Folgewoche zeigte eine Schadenserweiterung, die für Zweiradfahrer eine Gefahrensituation darstellen könnte.

Frage 4:

Was konkret bedeuten diese Schäden für den Weiterbetrieb der Brücke?

Antwort zu 4:

Der Weiterbetrieb der Brücke ist durch den Schaden nicht gefährdet.

Frage 5:

Wird es neben der Geschwindigkeitsbeschränkung auch zu einer Lastenbeschränkung der Brücke kommen?

Antwort zu 5:

Nein.

Frage 6:

Welche Maßnahmen ergreift der Senat in Bezug auf diese Brückenschäden?

Antwort zu 6:

Das Dehnfugenband wird ausgetauscht. Das Verkehrskonzept für die Arbeitsstellensicherung während der Bauzeit wird erstellt und die Bauleistung ausgeschrieben.

Frage 7:

Ist davon auszugehen, dass es aufgrund der Schäden zu Ablösungen von Brückenteilen kommen kann, die auf die darunter befindliche A113 stürzen könnten?

Antwort zu 7:

Nein.

Frage 8:

Mit welcher Zustandsnote gemäß Richtlinie zur einheitlichen Erfassung, Bewertung, Aufzeichnung und Auswertung von Ergebnissen der Bauwerksprüfungen nach DIN 1076 RI-EBW-PRÜF wird diese Brücke derzeit bei der Senatsverwaltung geführt?

Antwort zu 8:

Aktuelle Zustandsnote: 3,0

Frage 9:

Welche Zustandsnoten haben nach aktuellem Stand (31.08.2018) alle 258 Brücken die in der Baulast des Bundes und in Auftragsverwaltung Berlins liegen? (Bitte alle Brücken mit Zustandsnote und Beschreibung vorhandener Schäden und Nutzungseinschränkungen auflisten)

Antwort zu 9:

Die Liste der Brücken in der Baulast des Bundes ist als Anlage 1 beigefügt. Die Dokumentation des Zustandes der Brücken erfolgt in einer Bauwerksdatenbank und ist durch laufend aktualisierte Prüfungen und der sukzessiven Abarbeitung einer stetigen Veränderung unterworfen und zudem teilweise sehr umfangreich. Auf eine Gesamtauflistung wird daher verzichtet und exemplarisch der Zustandsbericht für die Hermann-Gladenbeck-Brücke als Anlage 2 beigefügt. In der Anlage 3 sind die Bauwerke mit den gegenwärtigen Nutzungseinschränkungen aufgeführt.

Berlin, den 09.10.2018

In Vertretung

Stefan Tidow
Senatsverwaltung für
Umwelt, Verkehr und Klimaschutz

Nr.	iBw.-Nr.	Brückename	Zustandsnote
1	07022	Knobelsdorffbrücke/Knobelsdorffbrücke (westl. Teil über BAB A 100)	2,9
2	07022	Knobelsdorffbrücke/Knobelsdorffbrücke (östl. Teil über BAB A 100)	2,9
3	07023	Kaiserdammbrücke/Kaiserdammbrücke (Tragwerk u. d. Südfahrbahn)	2,7
4	07023	Kaiserdammbrücke/Kaiserdammbrücke (Tragwerk u. d. Nordfahrbahn)	2,9
5	07024	Dresselsteg	3,0
6	07025	Ostpreußenbrücke	3,0
7	07033	Rudolf-Wissell-Brücke	3,0
8	07035b	Spundwand Rognitzstraße II/Wendeplatte	2,2
9	07037	Kastenbauwerk/Rampenbrücke Ausfahrt Spandauer Damm/Kastenbauwerk im Anschl.a.d.Westendbrücke, BW 29a	2,0
10	07037	Kastenbauwerk/Rampenbrücke Ausfahrt Spandauer Damm/Kastenbauwerk Ausf.Spandauer Damm, BW 29b	2,4
11	07044a	Brücke über Ausfahrt zur Avus/Brücke über Ausfahrt zur Avus, Übb 1, Brücke West	2,0
12	07044a	Brücke über Ausfahrt zur Avus/Brücke über Ausfahrt zur Avus, Übb 2, Brücke Ost	2,2
13	07044b	Brücken über die Halenseestr. Ost (07044 b-d)/Brücke Ost ü. Halenseestraße Ost, FR Nord (07044b)	2,0
14	07044c	Brücken über die Halenseestr. Ost (07044 b-d)/Brücke West ü. Halenseestraße Ost, FR Süd (07044c)	2,0
15	07044d	Brücken über die Halenseestr. Ost (07044 b-d)/Brücke West ü. Halenseestraße Ost, FR A115(07044d)	2,2
16	07044h	Ringbahnbrücke und Rampenbrücke/Ringbahnbrücke (07044h)	2,2
17	07044i	Ringbahnbrücke und Rampenbrücke/Rampenbrücke, Einfahrt zur A 100, BW4 (07044i)	2,3
18	07044k	Brücke über Ein- u. Ausfahrt zur Avus am ADF/Brücke über Ein- und Ausfahrt zur Avus am ADF	2,8
19	07067	Cordesstraßenbrücke/Cordesstraßenbrücke, Übb 2 (Mittelstreifen)	2,5
20	07067	Cordesstraßenbrücke/Cordesstraßenbrücke, Übb 3 (FR Wannsee)	2,7
21	07067	Cordesstraßenbrücke/Cordesstraßenbrücke, Übb1 (FR Wilmersdorf)	2,8
22	07069	Westliche Avusbrücke, 3 Überbauten/Westliche Avusbrücke, Übb 1 (FR Charlottenburg)	2,5
23	07069	Westliche Avusbrücke, 3 Überbauten/Westliche Avusbrücke, Übb 2 (Mittelstreifen)	2,5
24	07069	Westliche Avusbrücke, 3 Überbauten/Westliche Avusbrücke, Übb 3 (FR Wannsee)	2,5
25	07077	Messedammbrücke II	2,2
26	07083	Westendbrücke	3,0
27	07086	Rampenbrücke Ausfahrt Siemensdamm	2,3
28	07088a	Westl. u. Östl. Rampenbrücke Kurt-Schumacher-Damm/Westliche Rampenbrücke Kurt-Schumacher Damm	2,5
29	07088b	Westl. u. Östl. Rampenbrücke Kurt-Schumacher-Damm/Östliche Rampenbrücke Kurt-Schumacher-Damm	2,4
30	07089	Östliche Brücke über den Siemensdamm	2,5
31	07090	Westliche Brücke über den Siemensdamm	3,3
32	07091	Brücke Ausfahrt BAB Siemensstadt/Brücke Ausfahrt BAB Siemensstadt, Übb2 (Nord)	2,7
33	07091	Brücke Ausfahrt BAB Siemensstadt/Brücke Ausfahrt BAB Siemensstadt, Übb1 (Süd)	2,8
34	07093	Rampenbrücke Siemensstadt Einfahrt zur BAB A 100	2,0
35	07102	AFT-Überführung Kurt-Schumacher-Damm-Ost/AFT-Überführung Kurt-Schumacher-Damm	2,5
36	07103	FGT Einfahrt Kurt-Schumacher-Damm West	1,1
37	07105	Hinckeldeybrücke/Hinckeldeybrücke, Übb. Ost, FR Reinickendorf	2,4
38	07105	Hinckeldeybrücke/Hinckeldeybrücke, Übb. West, FR Charlottenburg	2,4
39	07106	FGT Einfahrt Kurt-Schumacher-Damm Ost	1,2
40	07107	FGT Ausfahrt Kurt-Schumacher-Damm Ost	1,3
41	07108	FGT Ausfahrt Kurt-Schumacher-Damm West	1,8
42	07111a	Weltlingerbrücke	2,4
43	07130	Spandauer Damm Brücke über BAB	2,2
44	07150	Brücke über den Tegeler Weg/Rampenbrücke z. Brücke ü.d. Tegeler Weg, Überbau C	1,3
45	07150	Brücke über den Tegeler Weg/Brücke über den Tegeler Weg, Überbau A1	1,9
46	07150	Brücke über den Tegeler Weg/Brücke über den Tegeler Weg, Überbau A2	1,9
47	07150	Brücke über den Tegeler Weg/Brücke über den Tegeler Weg, Überbau B1	2,5
48	07150	Brücke über den Tegeler Weg/Brücke über den Tegeler Weg, Überbau B2	2,5
49	07155	Tunnel Jaffestraße	2,4
50	07156	Brücke Avus Stadtring	3,0
51	07157	Brücke Ausfahrt Avus-Stadtring/Brücke Ausfahrt Avus Stadtring	2,3
52	07159	Brücke über die Bahnanlagen am S-Bhf Eichkamp	3,0
53	07162	Goerdelerdammbrücke	2,4
54	08001	Stößenseebrücke und Treppenanlage/Stößenseebrücke	2,9
55	09005b	Hohenzollerndammbrücke BAB/Hohenzollerndammbrücke BAB, Übb.1 (Südost) - 1.BA	2,2
56	09005b	Hohenzollerndammbrücke BAB/Hohenzollerndammbrücke BAB, Übb.2 (Nordwest)-2.BA	2,3
57	09011	Avusbrücke Auerbacher Straße/Avusbrücke Auerbacher Straße, Übb. 2	2,0
58	09011	Avusbrücke Auerbacher Straße/Avusbrücke Auerbacher Straße, Übb.1	2,4
59	09013	Avusbrücke Dauerwaldweg/Avusbrücke Dauerwaldweg, Übb. 1	1,9
60	09013	Avusbrücke Dauerwaldweg/Avusbrücke Dauerwaldweg, Übb. 2	1,9
61	09017	BAB A 100 Brücke über die Bundesallee	2,4
62	09023	Wangenheimsteg	2,4
63	09024	Schwarzbacher Brücke	2,5
64	09026	Paulsborner Brücke	3,0
65	09029	BAB A 100 Brücke über die Ausfahrt Detmolder Str./Brücke ü. der Ausfahrt Detmolder Str., Übb2 (Nord)	2,3
66	09029	BAB A 100 Brücke über die Ausfahrt Detmolder Str./Brücke ü. der Ausfahrt Detmolder Str., Übb1 (Süd)	2,8

67	09030	Rampenbrücke Ausfahrt BAB A 100 Detmolder Str.	2,4
68	09031	BAB A 100 Brücke über die Blissestr. u. Stützmauer/Brücke über die Blissestraße, Übb 2 (Süd)	1,5
69	09031	BAB A 100 Brücke über die Blissestr. u. Stützmauer/Brücke über die Blissestraße, Übb 1 (Nord)	2,0
70	09033	Trabener Steg/Trabener Steg (Fussgängerbrücke)	2,3
71	09042a	Halenseestraßenbrücke, Fahrtrichtung Nord	2,0
72	09042b	Halenseestraßenbrücke, Fahrtrichtung Süd/Halenseestraßenbrücke, Fahrtrichtung Süd	2,0
73	09046	Brücke über die Prinzregentenstraße/Brücke über die Prinzregentenstraße, Übb1 (Nord)	2,0
74	09046	Brücke über die Prinzregentenstraße/Brücke über die Prinzregentenstraße, Übb2 (Süd)	2,3
75	09049	Brücke über die Mecklenburgische Straße/Brücke über die Mecklenburgische Straße, Übb 1	2,4
76	09049	Brücke über die Mecklenburgische Straße/Brücke über die Mecklenburgische Straße, Übb 2	2,7
77	09050	Brücke Wexstraße-Süd	2,5
78	09054	Brücke über die Forckenbeckstraße/Brücke über die Forckenbeckstraße, Übb 1 (ost)	2,5
79	09054	Brücke über die Forckenbeckstraße/Brücke über die Forckenbeckstraße, Übb 2 (west)	2,5
80	09055	Brücke über den Westring/Brücke über den Westring, Übb 1 (Östl.)	2,9
81	09055	Brücke über den Westring/Brücke über den Westring, Übb 2 (Westl.)	2,9
82	09056	Brücke über die Rudolstädter Straße	2,9
83	09057	Brücke am S-Bhf Schmargendorf (Heidelberger Platz)	2,4
84	09058	Brücke über die Mecklenburgische Straße/Brücke ü.d. Mecklenburgische Straße, Übb2 (west)	2,3
85	09058	Brücke über die Mecklenburgische Straße/Brücke ü.d. Mecklenburgische Straße, Übb1 (ost)	2,8
86	09060	Hoher Bogen	2,9
87	09061	Brücke Abfahrt BAB A 100 Stadtring/Brücke Abfahrt BAB Stadtring	2,0
88	09062	Brücke Einfahrt zum AK Wilmersdorf	2,5
89	09068	Kreuzungsbauwerk Schmargendorf/Kreuzungsbauwerk Schmargendorf, Übb2 (südl.)	2,0
90	09068	Kreuzungsbauwerk Schmargendorf/Kreuzungsbauwerk Schmargendorf, Übb1 (nördl.)	2,4
91	10024	Stützbauwerk am Nikolassee	2,4
92	10062	Glienicker Brücke und Treppenanlage/Glienicker Brücke	2,5
93	10085a	Autobahnbrücke Dreilinden/Autobahnbrücke Dreilinden westliche Fahrbahn	3,0
94	10085b	Autobahnbrücke Dreilinden/Autobahnbrücke Dreilinden östliche Fahrbahn	3,2
95	10086	Königswegbrücke	2,5
96	10087	Autobahnbrücke Zehlendorfer Kleeblatt/Autobahnbrücke Zehlendorfer Kleeblatt, Übb 1	2,5
97	10087	Autobahnbrücke Zehlendorfer Kleeblatt/Autobahnbrücke Zehlendorfer Kleeblatt, Übb 2	2,5
98	10088	Autobahnbrücke am Nikolassee/Autobahnbrücke am Nikolassee, ÜBB 2	1,7
99	10088	Autobahnbrücke am Nikolassee/Autobahnbrücke am Nikolassee, ÜBB 1	1,9
100	10088	Autobahnbrücke am Nikolassee/Autobahnbrücke am Nikolassee, ÜBB 3	2,0
101	10089	Alemannenbrücke	2,8
102	10090	Borussenbrücke	2,7
103	10091	Spanische Allee-Brücke	2,7
104	10092	Avusbrücke vor der Havelchaussee/Avusbrücke vor der Havelchaussee, ÜBB 2	1,0
105	10092	Avusbrücke vor der Havelchaussee/Avusbrücke vor der Havelchaussee, ÜBB 3	1,0
106	10092	Avusbrücke vor der Havelchaussee/Avusbrücke vor der Havelchaussee, ÜBB 4	1,0
107	10092	Avusbrücke vor der Havelchaussee/Avusbrücke vor der Havelchaussee, ÜBB 1	1,1
108	10092	Avusbrücke vor der Havelchaussee/Avusbrücke vor der Havelchaussee, ÜBB 5	1,2
109	10093	Avusbrücke am Fischerhüttenweg/Avusbrücke am Fischerhüttenweg, ÜBB 2	1,0
110	10093	Avusbrücke am Fischerhüttenweg/Avusbrücke am Fischerhüttenweg, ÜBB 3	1,0
111	10093	Avusbrücke am Fischerhüttenweg/Avusbrücke am Fischerhüttenweg, ÜBB 4	1,0
112	10093	Avusbrücke am Fischerhüttenweg/Avusbrücke am Fischerhüttenweg, ÜBB 5	1,0
113	10093	Avusbrücke am Fischerhüttenweg/Avusbrücke am Fischerhüttenweg, ÜBB 1	1,8
114	10094	Avusbrücke am Jagen 65/66-41/42/Avusbrücke am Jagen 65/66-41/42, ÜBB 2	1,0
115	10094	Avusbrücke am Jagen 65/66-41/42/Avusbrücke am Jagen 65/66-41/42, ÜBB 3	1,0
116	10094	Avusbrücke am Jagen 65/66-41/42/Avusbrücke am Jagen 65/66-41/42, ÜBB 4	1,0
117	10094	Avusbrücke am Jagen 65/66-41/42/Avusbrücke am Jagen 65/66-41/42, ÜBB 5	1,0
118	10094	Avusbrücke am Jagen 65/66-41/42/Avusbrücke am Jagen 65/66-41/42, ÜBB 1	1,3
119	10096	Rosemeyer-Steg und Stützwände/Rosemeyer-Steg	2,4
120	10099	Autobahnbrücke Schwarzer Weg/Autobahnbrücke Schwarzer Weg, Übb 1	1,9
121	10099	Autobahnbrücke Schwarzer Weg/Autobahnbrücke Schwarzer Weg, Übb 2	2,3
122	10115_1	Avusbrücke über den Hüttenweg/Avusbrücke über den Hüttenweg, RF Zehlendorf	1,6
123	10115_2	Avusbrücke über den Hüttenweg/Avusbrücke über den Hüttenweg, RF Charlottenburg	1,7
124	11020	Rampenbrücke Ausfahrt Friedenauer Brücke	2,3
125	11021	Brücke über die Rubensstraße und Stützwand/Brücke über die Rubensstraße, FR Sachsendamm	2,0
126	11021	Brücke über die Rubensstraße und Stützwand/Brücke über die Rubensstraße, FR Steglitz	2,2
127	11022	Friedenauer Brücke	2,4
128	11023	FGT Bhf. Friedenau	1,9
129	11024	Werdauer-Weg-Brücke	2,5
130	11026	Brücken über den Grazer Damm (11026 u. 11027)/Br.Verbindungs-FB AK Schöneberg z.BAB A100 (11026)	2,5
131	11027	Brücken über den Grazer Damm (11026 u. 11027)/Brücke über den Grazer Damm, Übb 2	2,0
132	11027	Brücken über den Grazer Damm (11026 u. 11027)/Brücke über den Grazer Damm, Übb 3	2,0
133	11027	Brücken über den Grazer Damm (11026 u. 11027)/Brücke über den Grazer Damm, Übb 1 (nördl. Übb)	2,3

134	11027	Brücken über den Grazer Damm (11026 u. 11027)/Brücke über den Grazer Damm, Übb 4 (südl. Übb)	2,5
135	11028	Brücke AK Schöneberg/Brücke AK Schöneberg, Übb 1 (westlicher Übb)	2,4
136	11028	Brücke AK Schöneberg/Brücke AK Schöneberg, Übb 2	2,4
137	11028	Brücke AK Schöneberg/Brücke AK Schöneberg, Übb 3	2,4
138	11028	Brücke AK Schöneberg/Brücke AK Schöneberg, Übb 4 (östlicher Übb)	2,8
139	11039	Tunnel Innsbrucker Platz mit Trogstrecken/Rahmenbrücke i.Z.d.Einfahrt Wexstr.	2,8
140	11050	Friedrich-Gerlach-Brücke/Friedrich-Gerlach-Brücke, Übb1 (nördlicher Übb)	2,4
141	11050	Friedrich-Gerlach-Brücke/Friedrich-Gerlach-Brücke, Übb2 (südlicher Übb)	2,4
142	11052	Hermann-Ganswindt-Brücke	2,3
143	11066	Friedrich-Haak-Brücke	2,5
144	11067	August-Druckenmüller-Brücke	2,7
145	11083	FGB Sachsendamsteg und Rampe/FGB Sachsendamsteg und Treppe (11083)	2,4
146	11083a	FGB Sachsendamsteg und Rampe/Rampe und Rampenbrücke z. Sachsendamsteg (11083a)	2,0
147	11084	FGB ü. S-Bahn am Schöneberger Südgelände/- Fußgänger Brücke	1,0
148	12028a	Br.üb.Albrecht-,Kieler Str,Düppelmarkt u.2 Trhs/Brücke über Albrechtstraße (12028a)	2,7
149	12028b	Br.üb.Albrecht-,Kieler Str,Düppelmarkt u.2 Trhs/Brücke ü.d.Kielerstraße u.den Düppelmarkt (12028b)	2,4
150	12037	Einfahrtsrampenbrücke West a.d.Friedenauer Brücke	2,7
151	12038	J.-Tiburtius-Br.m.Rampen u.Treppenhs.(12038+a-f,l)/Joachim-Tiburtius-Brücke (südöstlicher Überbau)	2,5
152	12038c	J.-Tiburtius-Br.m.Rampen u.Treppenhs.(12038+a-f,l)/Einfahrtsrampe Nord J.-Tiburtius-Brücke (12038c)	2,4
153	12038d	J.-Tiburtius-Br.m.Rampen u.Treppenhs.(12038+a-f,l)/Ausfahrtsrampe Nord J.-Tiburtius-Brücke (12038d)	2,3
154	12038e	J.-Tiburtius-Br.m.Rampen u.Treppenhs.(12038+a-f,l)/Ausfahrtsrampe Süd J.-Tiburtius-Brücke (12038e)	2,0
155	12038f	J.-Tiburtius-Br.m.Rampen u.Treppenhs.(12038+a-f,l)/Einfahrtsrampe Süd J.-Tiburtius-Brücke (12038f)	2,8
156	13040	Brücke über die Manteuffelstraße/Brücke über die Manteuffelstraße, Übb1 (Nord)	2,0
157	13040	Brücke über die Manteuffelstraße/Brücke über die Manteuffelstraße, Übb2 (Süd)	2,4
158	13042	Brücke über den Tempelhofer Damm/Brücke über den Tempelhofer Damm, Übb2 (Süd)	1,9
159	13042	Brücke über den Tempelhofer Damm/Brücke über den Tempelhofer Damm, Übb1 (Nord)	2,2
160	13044	Brücke über die Oberlandstraße/Brücke über die Oberlandstraße, Übb 1 (Südwest)	2,0
161	13044	Brücke über die Oberlandstraße/Brücke über die Oberlandstraße, Übb 2 (Nordost)	2,0
162	13049	Tunnel Gillette und Stützwand/Tunnel Gillette	2,0
163	13051	Rampenbrücke Alboinstraße	2,4
164	13060c	Brücke Südring über NME/Brücke Südring über NME, FR Ost	2,2
165	13060c	Brücke Südring über NME/Brücke Südring über NME - Verbreiterung, FR Ost	2,3
166	13060d	Brücke Südring über NME/Brücke Südring über NME, FR West	2,0
167	13060d	Brücke Südring über NME/Brücke Südring über NME - Verbreiterung, FR West	2,3
168	13071	Brücke AS Gradestr-/über Gottlieb-Dunkel-Str/Brücke AS Gradestr./ü. Gottlieb-Dunkel-Str. Übb 1	2,5
169	13071	Brücke AS Gradestr-/über Gottlieb-Dunkel-Str/Brücke AS Gradestr./ü. Gottlieb-Dunkel-Str. Übb 2	2,5
170	13072a	Rampenbrücke I und II über Teltowkanal/Rampenbrücke I über Teltowkanal	2,4
171	13072b	Rampenbrücke I und II über Teltowkanal/Rampenbrücke II über Teltowkanal	2,9
172	13076	Verbindungsfahrbahn von der A 102 zur A 100/Verbfb. A 102 zur A 100, Brücke nördl. Teltowkanal	2,3
173	13076	Verbindungsfahrbahn von der A 102 zur A 100/Verbfb. A 102 zur A 100, Brücke südl. Teltowkanal	2,4
174	13076	Verbindungsfahrbahn von der A 102 zur A 100/Verbfb. A 102 zur A 100, Brücke über Teltowkanal	2,4
175	14083a	Fußgängersteg Britzer Tor/Östliche Rampenbrücke - Fußgängersteg Britzer Tor	1,9
176	14083b	Fußgängersteg Britzer Tor/Westliche Rampenbrücke - Fußgängersteg Britzer Tor	1,9
177	14083c	Fußgängersteg Britzer Tor/Geh- und Radwegbrücke Britzer Tor	1,7
178	14100 1	Brücke BAB A 100 über die Buschkrugallee/Überbau Nord (RFB Tempelhof)	2,4
179	14100 2	Brücke BAB A 100 über die Buschkrugallee/Überbau Süd (RFB Schönefeld)	2,3
180	14106 1	Brücke BAB A100 über die Ballinstraße/Überbau 1 (Rampe 1.4 Nord)	2,7
181	14106 2	Brücke BAB A100 über die Ballinstraße/Überbau 2 (RFB Tempelhof)	1,7
182	14106 3	Brücke BAB A100 über die Ballinstraße/Überbau 2° (RFB Schönefeld)	2,2
183	14106 4	Brücke BAB A100 über die Ballinstraße/Überbau 1° (Rampe 1.2 Süd)	2,3
184	14114a	AD Neukölln/Brücke Ausfahrtsrampe A 113 nach A 100 - AD 14	2,5
185	14114c	AD Neukölln/Brücke A 100 über A 113 nach Norden - AD 13	2,2
186	14114e	AD Neukölln/Brücke A 113 über Neuk. Schiffahrtskanal - AD 10N	1,8
187	14114g	AD Neukölln/Brücke A 113 über Neuk. Schiffahrtskanal - AD 10S	2,0
188	14114i	AD Neukölln/Brücke A 100 über A 113 nach Süden - AD 12	2,4
189	14114k	AD Neukölln/Brücke Einfahrtsrampe A 100 nach A 113 - AD 11	2,2
190	14127	Brücke über den Britzer Verbindungskanal	2,2
191	14156	Brücke üb. BAB A 100 i.Z.Sonnenallee (SON 04)	1,9
192	15047	Brücke Am Falkenberg	2,3
193	15062	Brücke über die S-Bahn/Brücke über die S-Bahn, Übb 1 (West)	2,3
194	15062	Brücke über die S-Bahn/Brücke über die S-Bahn, Übb 2 (Ost)	2,5
195	15063a	Brücken Ausf.n.Schönefeld u.Einf.n.Dresden/Brücke Ausfahrt nach Schönefeld	2,2
196	15063b	Brücken Ausf.n.Schönefeld u.Einf.n.Dresden/Brücke Einfahrt nach Dresden	2,3
197	15064	Brücke über Am Seegraben/Brücke über Am Seegraben, FR Berlin	2,5
198	15064	Brücke über Am Seegraben/Brücke über Am Seegraben, FR Schönefelder Kreuz	2,9
199	15065	Brücke über Buntzelstraße/Brücke über Buntzelstraße, FR Schönefelder Kreuz	2,0
200	15065	Brücke über Buntzelstraße/Brücke über Buntzelstraße, FR Berlin	2,3

201	15066	FGT Bohnsdorf	1,4
202	15105	Anna-Nemitz-Brücke	2,2
203	15116	Fanny-Zobel-Brücke	1,5
204	15129	Hermann-Gladenbeck-Brücke	3,0
205	15134	Brücke AS Adlershof/Überbau Süd (FR Schönefeld)	2,3
206	15134	Brücke AS Adlershof/Überbau Nord (FR Tempelhof)	2,9
207	15148	BAB-Brücke über den Teltowkanal	2,3
208	15153	Brücke über die Rudower Straße/Überbau Ost (FR Tempelhof)	2,0
209	15153	Brücke über die Rudower Straße/Überbau West (FR Schönefeld)	2,0
210	15154	Fußgängerbrücke Gerosteig	1,8
211	16090	Adlergestellbrücke	2,0
212	18010	Malchower Brücke	2,9
213	19031	Heinersdorfer Brücke und Stützwand/Heinersdorfer Brücke, Übb 1	2,7
214	19031	Heinersdorfer Brücke und Stützwand/Heinersdorfer Brücke, Übb 2	2,8
215	19059	FGT Heinersdorf	2,4
216	19084	Schönerlinder Brücke (A 114)	2,2
217	19168	Hobrechtsfelder-Chaussee-Brücke	1,5
218	19172	Brücke im Zuge der Boenkestraße über die BAB A 10/Brücke im Zuge der Boenkestraße über die BAB A 10	1,2
219	19173	Brücke über die Schönerlinder Straße/südl. ÜBB	1,0
220	19173	Brücke über die Schönerlinder Straße/nördl. ÜBB	1,7
221	19174	Brücke über den Lietzengraben/Brücke über den Lietzengraben, südlicher ÜBB	1,0
222	19174	Brücke über den Lietzengraben/Brücke über den Lietzengraben, nördlicher ÜBB	1,0
223	19175	BAB-Brücke über die Panke/BAB-Brücke über die Panke, südlicher ÜBB	1,0
224	19175	BAB-Brücke über die Panke/BAB-Brücke über die Panke, nördlicher ÜBB	1,6
225	19176	Brücke über die Karower Chaussee/nördlicher ÜBB	1,0
226	19176	Brücke über die Karower Chaussee/südlicher ÜBB	1,6
227	19201	Laakebrücke	2,5
228	19202	Schloßalleebrücke	2,3
229	19203	Malchower-Weg-Brücke	2,0
230	19204	Bahnhofstraßenbrücke (Blankenburg)	2,5
231	19205	Hebammensteigbrücke	2,0
232	19206	Königsteinbrücke	2,0
233	19207	Pankebrücke (A 114)/Pankebrücke (A 114), Übb 1 (Ost)	2,0
234	19207	Pankebrücke (A 114)/Pankebrücke (A 114), Übb 2 (West)	2,3
235	19208	westl. Bucher-Str.-Brücke (A 114) u.Stützwände/westl. Bucher-Str.-Brücke (A 114)	2,3
236	19212	Außenringbrücke (A 114)/Außenringbrücke (A 114), Übb 1	3,0
237	19212	Außenringbrücke (A 114)/Außenringbrücke (A 114), Übb 2	3,0
238	20105	Robert-Schuman-Brücke	2,3
239	20107	Brücke über die Otisstraße/Brücke ü. d. Otisstraße, Übb 2	2,0
240	20107	Brücke über die Otisstraße/Brücke ü. d. Otisstraße, Übb 1	2,4
241	20108	Brücke über die Flohrstraße/Brücke ü.d. Flohrstraße, FR Hamburg	2,3
242	20108	Brücke über die Flohrstraße/Brücke ü.d. Flohrstraße, FR Berlin	2,3
243	20109	Seidelstraßenbrücke	2,3
244	20111	Rampenbrücke Einfahrt Antonienstr.	2,3
245	20124	FGT Otisstraße	1,9
246	20125	Brücke über die Holzhauser Straße/Brücke über die Holzhauser Straße, Übb2 (Ost)	2,4
247	20125	Brücke über die Holzhauser Straße/Brücke über die Holzhauser Straße, Übb1 (West)	2,5
248	20127	Aristide-Briand-Brücke	2,2
249	20142	Rendsburger Brücke	2,5
250	20144a	Kreuzungsbauwerk Ernststraße u. Rohrbrücke/Rohrbrücke an der Ernststraße (20144a)	1,2
251	20150	Tunnel Tegel Ortskern +nördl.Trogstr.+Technik-BW's/Industriegleis auf Tunnel Tegel (20150)	1,0
252	20153	Brücke über den Nordgraben/Brücke über den Nordgraben (20153)	1,9
253	20154	Brücke über Waidmannsluster Damm/Brücke über Waidmannsluster Damm, Übb 2	2,2
254	20154	Brücke über Waidmannsluster Damm/Brücke über Waidmannsluster Damm, Übb 1	2,3
255	20170	Brücke über den Hermsdorfer Damm	2,5
256	20193	Grüne Brücke (Dambockstr.)	2,5
257	20220	Schulzendorfer Brücke mit Wildschutzrost/Schulzendorfer Brücke (20220)	2,4
258	20240	Kiefheider-Weg-Brücke	2,0
259	20250	Grenzwegbrücke	2,2



Zustandsbericht

nach DIN 1076

Bauwerksname **Hermann-Gladenbeck-Brücke**
 Teilbauwerksname **Hermann-Gladenbeck-Brücke**
 Kreis **Für Berlin nicht vorhanden!**
 Ort **Treptow**
 Bauwerksrichtung **von Südwest (Neukölln) nach Nordost (Treptow)**
 Bauwerksart **Plattenbalkenbrücke, Trägerrostbrücke**
 Tragfähigkeit **60/30 nach DIN 1072**
 Baujahr Überbau **2004** Baujahr Unterbau **2004**



Prüfrichtung **von Südwest (Neukölln) nach Nordost (Treptow)**

Zustandsnote: 3,0

Straßen im Bauwerksbereich

Straße	Von Abschn.- nullpunkt	Nach Abschn.- nullpunkt	Netzkn.- abschnitt	Station Anfang	Station Mitte	Station Ende	Betriebs-KM Mitte	Lage	Baulast	Amt	AM/ SM	UI	OD
A 113	3547075	3546074	90	--	0	--	14,515	unten	Bund		00		
G 0				0	0	0	0,000	oben	Land/LV		00	SBV	F



Schadensbeschreibung

S V D

Überbau - Plattenbalkenbrücke, Trägerrostbrücke

[45] Längsträger des Trägerrostes, Stahl / Metall, Gesamtes Bauteil, Angerostet, Maßnahme {1}

0 0 1

[47] . . . Blech, Durchgehend, Angerostet, Unterseite, am LT 2 und LT 3, Maßnahme {1}

0 0 1



3546231_0_15H ABDECKBLECH KORROSION AN KANTEN

[27] Platte, Beton, Vereinzelt, Schrägriss mit Aussinterung, Anzahl: 2 Stelle(n), Widerlager hinten, Unterseite, Siehe Skizze 1, Zwischen dem 8-ten und 9-ten Längsträger von rechts, Maßnahme {2}

0 0 2



3546231_0_15H_RISS MIT AUSSINTERUNG



Schadensbeschreibung

S V D

- [30] Verbundträger / -balken, Korrosionsschutz, Deckbeschichtung, Bereichsweise, Unvollständig, Mitte längs am Bauwerk, 1-tes Bauteil von links, Oben außen, Maßnahme {1} 0 0 1
- [26] Verbundträger / -balken, Stahl / Metall, Punktuell, Abgeplatzte Beschichtung, Untergrund rostig, Anzahl: 2 Stelle(n), Unterseite, Siehe Skizze, 2 0 0 1
- 1 Stelle am 1. LT von rechts, über der linken Fahrspur FR Süd, unterer Flansch
- 1 Stelle am 7. LT von rechts, hinten am Ende des LT, Unterkante, Maßnahme {1}
- [15] Längsträger, Beschichtung, Gering, Anprallschaden, Hinten am Bauwerk, Rechts, Unterseite, - Schrammspuren an 2. und 3. LT über rechtem Fahrstreifen FR Nord und vorne über mittlerer Fahrspur beginnend jeweils angerostet. 0 0 1
- Anprallschaden an 12. LT hinten und 13. LT vorn, Maßnahme {1}
- [43] Längsträger, Korrosionsschutz, Deckbeschichtung, Stellenweise, Abgeblättert, Unterseite, Maßnahme {1} 0 0 1



3546231_0_15H_DECKBESCHICHTUNG ABGEBLÄTTERT

- [18] Endquerträger, Beton, Eine Stelle, Abgeplatzt, Hinten am Bauwerk, Rechts, Unten, Siehe Skizze 1, Über dem 1. Lager von rechts ist am Anschluß des Längsträgers an den Endquerträger eine Betonabplatzung vorhanden., Maßnahme {2} 0 0 1



Schadensbeschreibung

S V D



3546231_0_15H BETONABPLATZUNG

- [3] Endquerträger, Betongefüge, Eine Stelle, Fremdkörpereinschluss, Vorne am Bauwerk, Mitte quer, Unten, 0 0 1
Siehe Skizze, Holzeinschluss, Maßnahme {5}

Unterbau - Widerlager

- [42] Widerlager, Betonoberfläche, Bereichsweise, Abgeplatzt, Widerlager vorn, Unten, Schadenserweiterung, 0 0 1
Siehe Skizze 2, Sockel., Maßnahme {16}



3546231_0_15H BETONABPLATZUNG SOCKEL



Schadensbeschreibung

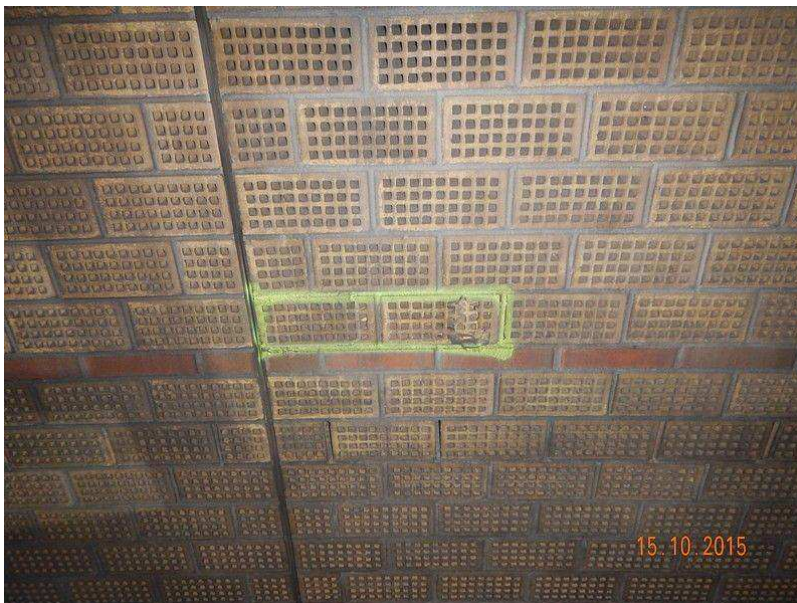
S V D

- [29] Widerlagerwand, Fugenband der Senkrechtfuge, Durchgehend, Herausstehend, Widerlager vorn, Links, 0 0 1
Oben, Siehe Skizze 2, stellenweise, fehlt, Widerlager hinten, 3 Stellen, Maßnahme {7}



3546231_0_15H FUGENBAND HERAUSSTEHEND

- [16] Widerlagerwand, Kunststein des Mauerwerks, Mehrfach, Herausgebrochen, Anzahl: 2 Stelle(n), Widerlager 0 0 1
hinten, Unten, Siehe Skizze 2, Maßnahme {7}



3546231_0_15H AUSBRUCH IM MAUERWERK



Schadensbeschreibung

S V D

- [44] Widerlagerwand, Beton, Eine Stelle, Rostfahne, Widerlager vorn, Links, Oben, Siehe Skizze 2, An
Schalungsanker, Maßnahme {7} 0 0 1
- [46] Kammerwand, Fugen senkrecht, Eine Stelle, Verdrückt, Widerlager vorn, Rechts, Unten, Siehe Skizze 2,
Maßnahme {5} 0 0 1



3546231_0_15H FUGENBAND VERDRÜCKT

- [5] Lagersockel, Beton, Ein Stück, Längsrisse Rissbreite < 0,1 mm, Widerlager vorn, Der Lagersockel 4 ist
längs gerissen, Maßnahme {16} 0 0 1

Lager - Verformungslager einachsig beweglich, bewehrt

- [53] Brücke, Elastomer, An einigen Bauteilen, Prüfung nicht möglich, Anzahl: 8 Stück, Bauteil nicht einsehbar / 0 0 0
zugänglich, die Gitter des Vogeleinflugschutzes ließen sich nicht öffnen, da die Verschraubungen zu tief
und die Gitter an sich zu eng aneinander sitzen, Maßnahme {7}



3546231_0_15H_LAGER NICHT ZUGÄNGLICH



Schadensbeschreibung

S V D

Lager - Verformungslager ohne Festhaltung, bewehrt

- [32] Plattenbalken / Trägerrost, Elastomer, Beginnend, Verformt, Anzahl: 8 Stück, 0 0 1
Die Kanten der Elastomerkissen sind durch die Verschiebung in Längsrichtung feldseitig von der unteren sowie kammerseitig von der oberen Lagerplatte über ca. 3 cm abgelöst. Die klaffende Fuge stellt aber keine Einschränkung in der Dauerhaftigkeit und Funktion der Lager dar., Maßnahme {5}



3546231_0_15H_KLAFFENDE FUGE

Fahrbahnübergang - Waagerechte Gummiplatte / Elastomer

- [57] Brücke, Fugenband, Fugen längs, Stellenweise, Rissig, Vorne und hinten am Bauwerk, Beidseitig, Siehe 0 0 2
Skizze 1, Maßnahme {7}



3546231_0_15H_FUGENBAND RISSIG



Schadensbeschreibung

S V D

Fahrbahnübergang - Wasserundurchl. Fahrbahnübergang als Teppichkonstruktion

- [40] Plattenbalken / Trägerrost, Wasserundurchl. Fahrbahnübergang als Teppichkonstruktion, Profile, Stellenweise, Beschädigt durch Fremdeinwirkung, Anzahl: 1 Stelle(n), Hinten am Bauwerk, Mitte quer, Siehe Skizze 1, Die Stahlprofile sind verbogen, Maßnahme {7} 0 0 2
- [33] Plattenbalken / Trägerrost, Wasserundurchl. Fahrbahnübergang als Teppichkonstruktion, Korrosionsschutzbeschichtung auf Metall, Mehrfach, Abgefahren, Vorne und hinten am Bauwerk, Vereinzelt sind die Profile korrodiert, Maßnahme {1} 0 0 1



3546231_0_15H_BESCHICHTUNG ABGEFAHREN

- [58] Fugenband der Teppichkonstruktion, Polyurethan, Bereichsweise, Gerissen, Länge: 300,0 cm, Widerlager hinten, Links, Fehlerhafte / problematische Baustoff- / Materialauswahl, Teppich stellt sich bei hohen Bauwerkstemperaturen auf und ist durch das Überfahren des Schwerverkehrs gerissen. Der aufgestellte Teppich stellt für Motorradfahrer etc. eine Gefahrenstelle dar. Die Geschwindigkeit ist auf 30 km/h zu reduzieren., EP 1 2 3



3546231_0_ZU_WH_GERISSENER TEPPICH



Schadensbeschreibung

S V D

- [41] Plattenbalken / Trägerrost, Fugenband der Teppichkonstruktion, Gummi, Stellenweise, Schadhaf, Anzahl: 2 Stück, Hinten am Bauwerk, Maßnahme {7} 0 0 2

Kappe

- [35] Überbau, Kappe, Betonfertigteile, Mehrfach, Herausgebrochen, Hinten am Bauwerk, Mitte links, Schadenserweiterung, Siehe Skizze 1, an der Mittelinsel, Maßnahme {7} 0 2 2



3546231_0_15H_BORDSTEIN HERAUSGEBROCHEN

- [9] Trägerrost, Gesims, Betonoberfläche, Vereinzelt, Oberfläche grobporig, Vorne und hinten am Bauwerk, Rechts, Oben, Maßnahme {2} 0 0 0
- [56] Brücke, Draufsicht des Gesimses, Beton, Eine Stelle, Rissig, Am Anfang des Bauwerks, Rechts, Siehe Skizze 1, Maßnahme {2} 0 0 1



3546231_0_15H_GESIMS RISSIG



Schadensbeschreibung

S V D

Schutzeinrichtungen

- [24] Überbau, Schrammbord, Betonfertigteile, Mehrfach, Rissig, Vereinzelt sind Bordsteine beschädigt,, 0 0 1
Maßnahme {2}
- [20] Überbau, Geländer ohne Seil mit sonstiger Füllung, Nicht rostender Stahl, An einigen Bauteilen, Angerostet, 0 0 1
Maßnahme {1}



3546231_0_15H_GELÄNDER ANGEROSTET

- [22] Überbau, Pfostenverguß des Geländers, Mehrfach, Gerissen, Siehe Skizze 1, Maßnahme {2} 0 0 1



3546231_0_15H_PFOSTENVERGUSS RISSIG



Schadensbeschreibung

S V D

- [31] Plattenbalken / Trägerrost, Füllung des Vogelschutzes, Stahl / Metall, Vereinzelt, Verbogen, Anzahl: 2 0 0 1
Stelle(n), Beide Widerlager, Links, Unterseite, Siehe Skizze 1,
Das Vogeleinfluggitter liegt an der Leitungsaufhängung an und ist verbogen, die Leitungsaufhängung hängt zu tief., Maßnahme {7}

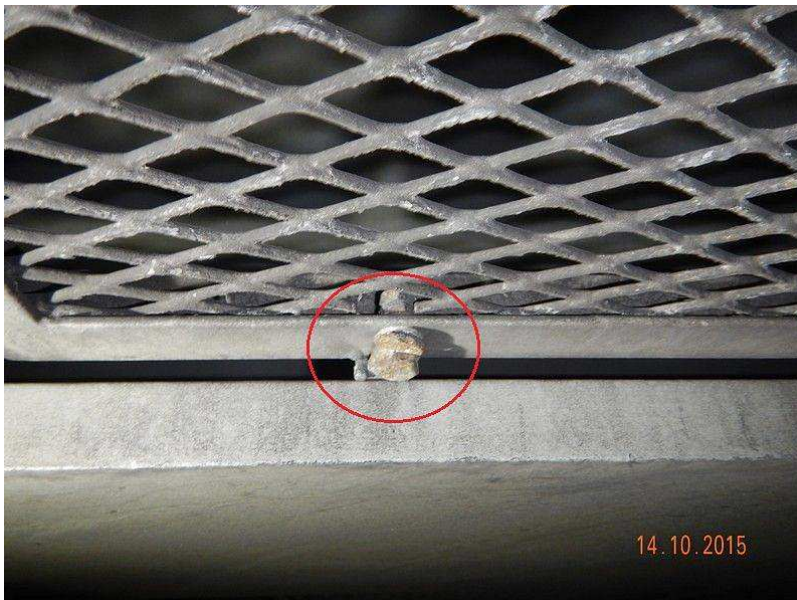


3546231_0_15H_VERBOGENES VOGELEINFLUGGITTER

- [12] Träger, Füllung des Vogelschutzes, Blech, Ausgeprägt, Ungleichmäßig, Gesamtes Bauteil, Die schräg an den LT angebrachten Bleche liegen teilweise nicht an, Maßnahme {7} 0 0 1

Ausstattungen

- [54] Ausstattungen, Schraube, Mehrfach, Angerostet, Gitterrost, Maßnahme {1} 0 0 1



3546231_0_15H_VERSCHRAUBUNG ANGEROSTET



Schadensbeschreibung

S V D

- [48] Befestigungsschelle der Längsleitung, Eine Stelle, Verdreht, Vorne am Bauwerk, Siehe Skizze 1, Unterhaltungsträger ist zu informieren, Versatz, FR Süd, Verbindungsstoß zum Zeitpunkt der Prüfung augenscheinlich dicht, Maßnahme {5}

0 0 0



3546231_0_15H_BEFESTIGUNGSSCHELLE SCHRÄG

- [52] Rohr der Längsleitung, Versatz, Eine Stelle, Angerostet, Hinten am Bauwerk, Siehe Skizze 1, Unterhaltungsträger ist zu informieren, zwischen Trägern 2-3, Maßnahme {7}

0 0 0



3546231_0_15H_ENTWÄSSERUNGSRÖHR ANGEROSTET



Schadensbeschreibung

S V D

- [14] Unterbau, Auslaufrohr der Entwässerungsrinne auf der Auflagerbank, Stahl / Metall, Mehrfach, Nicht ausreichend, Beide Widerlager, Die Entwässerungstutzen sind nur 5 cm lang, das anfallende Wasser tropft gegen das Widerlager, Maßnahme {5} 0 0 1
- [25] Überbau, Verankerung des Beleuchtungsmastes, Futterblech, Ein Stück, Nicht gesichert, Unterhaltungsträger ist zu informieren, Siehe Skizze 1, Auf Mittelinsel, Maßnahme {17} 0 0 0



3546231_0_15H_FUTTERBELCH NICHT GESICHERT

Leitungen

- [17] Überbau, Leitung für Flüssigkeiten, Gewinde der Schraube, Stellenweise, Angerostet, Hinten am Bauwerk, Rechts, Unter dem Bauwerk, Unterhaltungsträger ist zu informieren, Die Verbindungsmittel der Druckleitung sind stark korrodiert., Maßnahme {17} 0 0 0
- [28] Endquerträger, Leerrohre, Stahl / Metall, Alle, Verrostet, Beide Widerlager, Siehe Skizze 1, Maßnahme {5} 0 0 1



3546231_0_15H_ROHRDURCHFÜHRUNG VERROSTET



Schadensbeschreibung

S V D

Beläge

- [34] Plattenbalken / Trägerrost, Fahrbahnbelag, Bituminöse Baustoffe, Beginnend, Formänderung durch Spurrinnen / Belagsschäden, Fahrbahnrand, Außen, Maßnahme {3} 0 0 1
- [39] Plattenbalken / Trägerrost, Fahrbahnbelag, Bituminöse Baustoffe, Vereinzelt, Ausbrüche im Belag, Anzahl: 4 Stelle(n), Mitte quer, Unterhaltungsträger ist zu informieren, Siehe Skizze 1, Ausbruchstelle im Belag, ca. 1,50 m bis 4 m vor und hinter dem Fahrbahnübergang vorne, an der Belagsfuge Mitte quer. Zuständigkeit TBA., Maßnahme {17} 0 0 0



3546231_0_15H_AUSBRUCH IM BELAG

- [36] Plattenbalken / Trägerrost, Fahrbahnbelag, Bituminöse Baustoffe, Durchgehend, Längsrisse, Anzahl: 1 Stück, Fahrbahnstreifen, Rechte Seite, Ca. 1m parallel zur Mittelinsel verläuft auf ganzer Überbaulänge ein Riss im Belag der Abbiegespur auf die A 113 in Fahrtrichtung Norden. Hinten zusätzliche Risse, Maßnahme {3} 0 0 2



3546231_0_15H_LÄNGSRISS IM BELAG



Schadensbeschreibung

S V D

- [38] Plattenbalken / Trägerrost, Gehwegbelag, Fugendichtungsmaterial der Längsfuge, Vereinzelt, Abgesackt / 0 0 2
Setzung, Hinten am Bauwerk, Mitte quer, Rechte Seite, Siehe Skizze 1,
Auf der Mittelinsel zwischen Bordstein und Ampel, Maßnahme {3}



3546231_0_15H_MITTELINSEL FUGE ABGESACKT

- [37] Plattenbalken / Trägerrost, Gehwegbelag, Beton, Vereinzelt, Abgeplatzt, Vorne am Bauwerk, Mitte quer, 0 0 1
Auf der Mittelinsel entlang einer Querfuge., Maßnahme {3}
- [55] Brücke, Geh- und Radwegbelag, Bituminöse Baustoffe, Stellenweise, 2 - 5 cm abgesackt / gesetzt, Vorne 0 1 1
und hinten am Bauwerk, Beidseitig, Siehe Skizze 1, Maßnahme {3}



3546231_0_15H_AUFWULSTUNG DES BELAGES



Bewertung

Standsicherheit (max S = 1)

Der Mangel/Schaden beeinträchtigt die Standsicherheit des Bauteils, hat jedoch keinen Einfluss auf die Standsicherheit des Bauwerks. Schadensbeseitigung im Rahmen der Bauwerksunterhaltung.

Verkehrssicherheit (max V = 2)

Der Mangel/Schaden beeinträchtigt geringfügig die Verkehrssicherheit; die Verkehrssicherheit ist jedoch noch gegeben. Schadensbeseitigung oder Warnhinweis erforderlich.

Wegen Schäden an folgenden Bauteilen:

- Fugenband der Teppichkonstruktion
- Kappe

Dauerhaftigkeit (max D = 3)

Der Mangel/Schaden beeinträchtigt die Dauerhaftigkeit des Bauteils und führt mittelfristig zur Beeinträchtigung der Dauerhaftigkeit des Bauwerks. Eine Schadensausbreitung oder Folgeschädigung anderer Bauteile ist zu erwarten. Schadensbeseitigung kurzfristig erforderlich.

Wegen Schäden an folgenden Bauteilen:

- Fugenband der Teppichkonstruktion

Empfehlungen

Die Kostenansätze der nachfolgend aufgeführten Maßnahmenempfehlungen sind grobe Schätzungen und keine Grundlage einer Kalkulation!

Maßnahmenempfehlung {17}

Art der Leistung **UI-Pflichtigen informieren**

Menge

Geschätzte Kosten

Dauer der Maßnahme

Ausführungsjahr

Dringlichkeit

Maßnahmenfixierung **Keine Maßnahme festgelegt**

Projektbezeichnung

Bemerkung

Zugeordnete Schäden:

[17], [25], [39]



Empfehlungen

(Fortsetzung)

Maßnahmenempfehlung {5}

Art der Leistung **Keine Maßnahmen erforderlich**
Menge
Dauer der Maßnahme
Dringlichkeit
Maßnahmenfixierung **Keine Maßnahme festgelegt**
Projektbezeichnung **Weitere Beobachtung erforderlich**
Bemerkung

Geschätzte Kosten
Ausführungsjahr

Zugeordnete Schäden:

[14], [28], [3], [32], [46], [48]

Maßnahmenempfehlung {2}

Art der Leistung **Überbau Betoninstandsetzung / Betonersatz (m² Instandsetzungsfläche -D-)**
Menge **10**
Dauer der Maßnahme **10 Tage**
Dringlichkeit **Mittelfristig**
Maßnahmenfixierung **Keine Maßnahme festgelegt**
Projektbezeichnung
Bemerkung

Geschätzte Kosten **2.500 EURO**
Ausführungsjahr

Zugeordnete Schäden:

[18], [22], [24], [27], [56], [9]

Maßnahmenempfehlung {1}

Art der Leistung **Überbau Korrosionsschutz Ausbesserung (m² Instandsetzungsfläche -F-)**
Menge **50**
Dauer der Maßnahme **1 Tag**
Dringlichkeit **Mittelfristig**
Maßnahmenfixierung **Keine Maßnahme festgelegt**
Projektbezeichnung
Bemerkung

Geschätzte Kosten **4.500 EURO**
Ausführungsjahr

Zugeordnete Schäden:

[15], [20], [26], [30], [33], [43], [45], [47], [54]



Empfehlungen

(Fortsetzung)

Maßnahmenempfehlung {16}

Art der Leistung **Unterbau Betoninstandsetzung / Betonersatz (m² Instandsetzungsfläche -D-)**
Menge **4** Geschätzte Kosten **1.600 EURO**
Dauer der Maßnahme **5 Tage** Ausführungsjahr
Dringlichkeit **Mittelfristig**
Maßnahmenfixierung **Keine Maßnahme festgelegt**
Projektbezeichnung
Bemerkung
Zugeordnete Schäden:
[42], [5]

Maßnahmenempfehlung {3}

Art der Leistung **Instandsetzung Abdichtungen / Beläge / Markierungen (ohne ME -A-)**
Menge Geschätzte Kosten
Dauer der Maßnahme Ausführungsjahr
Dringlichkeit **Mittelfristig**
Maßnahmenfixierung **Keine Maßnahme festgelegt**
Projektbezeichnung
Bemerkung
Zugeordnete Schäden:
[34], [36], [37], [38], [55]

Maßnahmenempfehlung {7}

Art der Leistung **Bauliche Unterhaltung / Kleinere Reparaturen (ohne ME -H-)**
Menge Geschätzte Kosten
Dauer der Maßnahme Ausführungsjahr
Dringlichkeit **Mittelfristig**
Maßnahmenfixierung **Keine Maßnahme festgelegt**
Projektbezeichnung
Bemerkung
Zugeordnete Schäden:
[12], [16], [29], [31], [35], [40], [41], [44], [52], [53], [57]



Zustandsnote: 3,0



Bilder / Skizzen

3546231_0_09H2_DRAUFSICHT VON WESTEN



3546231_0_09H2_GEÖFFNETER VOGELEINFLUGSCHUTZ DER AUFLAGERBANK





Bilder / Skizzen

3546231_0_09H2_UNTERSICHT



3546231_0_12E_DRAUFSICHT





Bilder / Skizzen

3546231_0_15H_DRAUFSICHT



3546231_0_15H_GEÖFFNERTER VOGELEINFLUGSCHUTZ





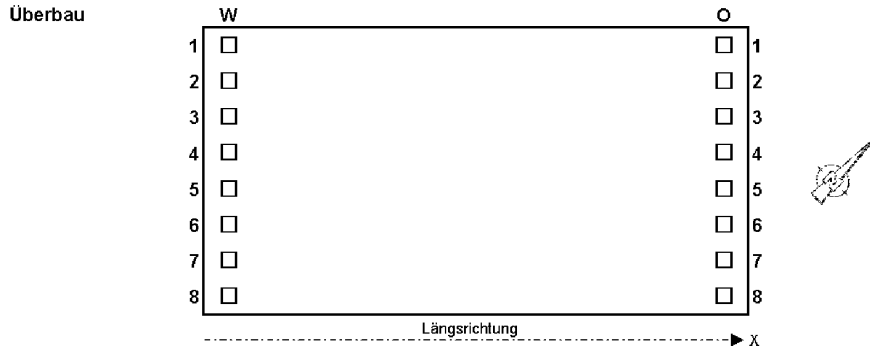
Bilder / Skizzen

3546231_0_09H2_LAGERPROTOKOLL



Prüfbericht: **2009 H** (Anlage)
Teilbauwerk: **3546231 0 (15129)**
Straße: **A 113**

Systemskizze



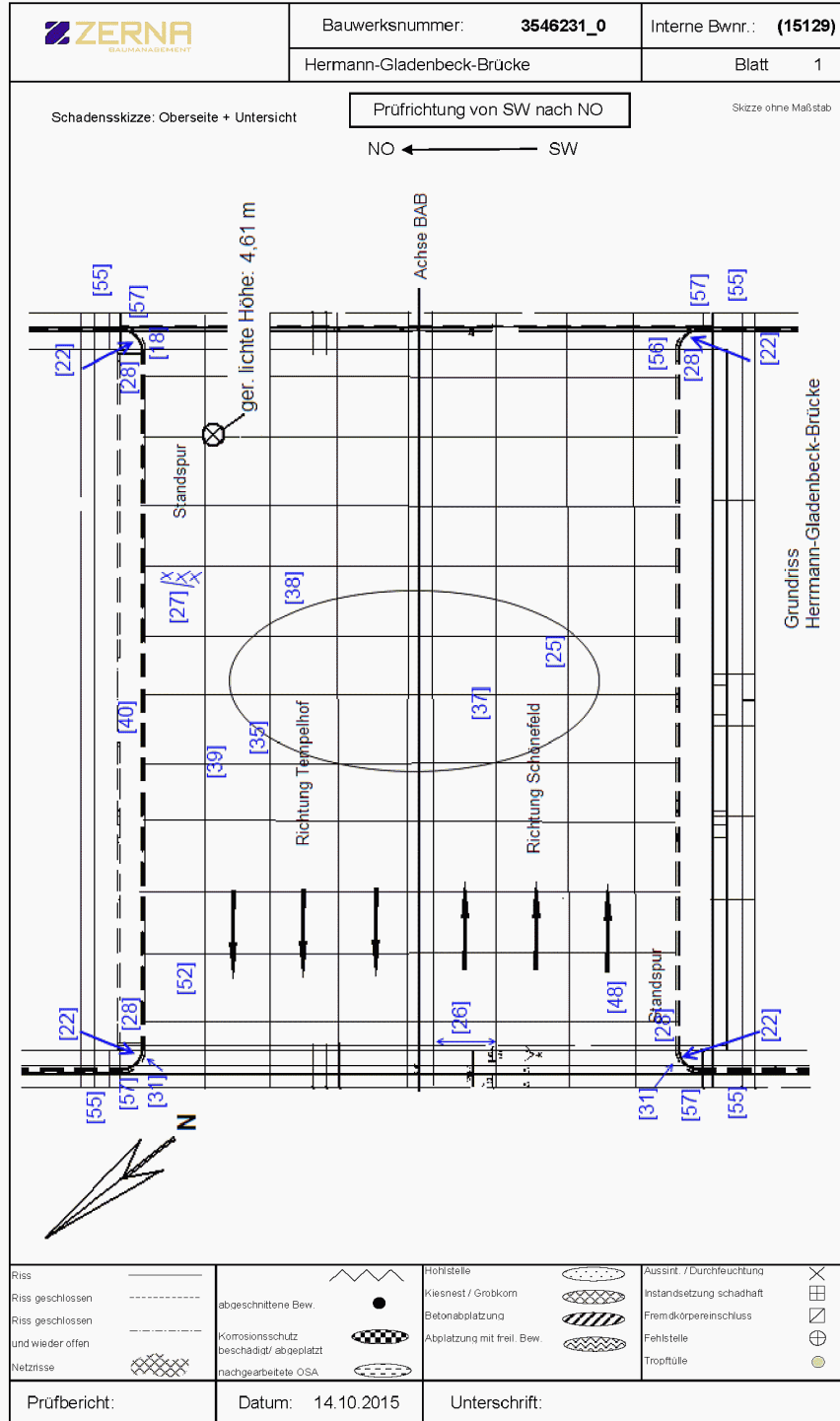
Prüfer:	Bockermann-Fritze IngenieurConsult GmbH - Ködding	Datum:	29.04.2009
Witterung:	sonnig	Lufttemperatur:	22 °C
		Bauteiltemperatur:	19 °C
Bauwerksname:	Hermann-Gladenbeck-Brücke		
Sachverhalt oben:	Stubenrauchstraße	unten:	A 113

Lagerprotokoll (Messstellen gemäß RIZ-ING Teil Brückenlager)													
Achse	Lager	Lagertyp	I Gleitspalt [mm]				II Kippspalt [mm]				Verschiebung [mm]		Zustand / Bemerkungen
			1	2	3	4	1	2	3	4	längs	quer	
W	1	V2	-	-	-	-	-	-	-	-	0,0	0,0	Widerlager West
	2	V1q	-	-	-	-	-	-	-	fest	0,0		
	3	V2	-	-	-	-	-	-	-	0,0	0,0		
	4	V2	-	-	-	-	-	-	-	0,0	0,0		
	5	V1I	-	-	-	-	-	-	-	0,0	fest		
	6	V2	-	-	-	-	-	-	-	0,0	0,0		
	7	V1q	-	-	-	-	-	-	-	fest	0,0		
	8	V2	-	-	-	-	-	-	-	0,0	0,0		
O	1	V2	-	-	-	-	-	-	-	+ 19,0	0,0	Widerlager Ost	
	2	V2	-	-	-	-	-	-	-	+ 18,0	0,0		
	3	V2	-	-	-	-	-	-	-	+ 17,0	0,0		
	4	V2	-	-	-	-	-	-	-	+ 16,0	0,0		
	5	V1I	-	-	-	-	-	-	-	+ 16,0	fest		
	6	V2	-	-	-	-	-	-	-	+ 15,0	0,0		
	7	V2	-	-	-	-	-	-	-	+ 15,0	0,0		
	8	V2	-	-	-	-	-	-	-	+ 15,0	0,0		



Bilder / Skizzen

3546231_0_15H_SCHADENSSKIZZEN_SEITE_1




Oberseite+Untersicht



Bilder / Skizzen

3546231_0_15H_SCHADENSSKIZZEN_SEITE_2

	Bauwerksnummer: 3546231_0	Interne Bwnr.: (15129)
	Hermann-Gladenbeck-Brücke	Blatt 2

Schadensskizze: Unterbau - Widerlager Skizze ohne Maßstab

Prüfrichtung von SW nach NO

↓

Rechts
WL_Vorne
Links

[46]
[44]
[29]

[3]

←
[42]
→

Links
WL_Hinten
Rechts

[29]
[29]
[29]

[16]

Riss		Hohlstelle	
Riss geschlossen		Kiesnest / Grobkorn	
Riss geschlossen und wieder offen		Betonabplatzung	
Netzrisse		Abplatzung mit freil. Bew.	

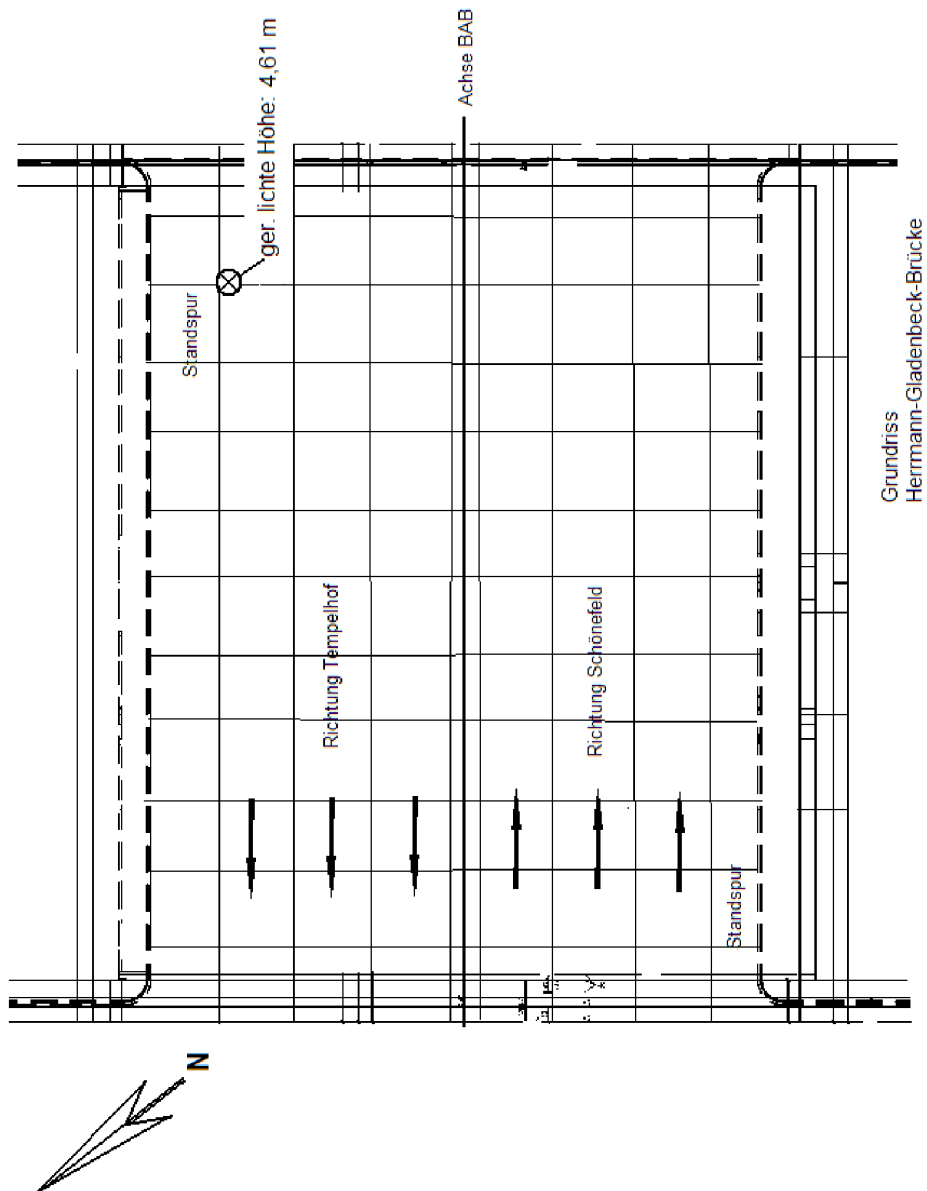
Prüfbericht:	Datum: 14.10.2015	Unterschrift:
--------------	-------------------	---------------

Widerlager



Bilder / Skizzen

LICHTE HÖHE 15129





Beiblatt zum Bauwerkszustand

Details der Bewertung

Bauteilgruppe/Werte	Bauteilgruppennote	Substanzkennzahl (1)	Bauteilgruppe erfasst (2)
Überbau	1,7	1,7	JA
Unterbau	1,3	1,3	JA
Bauwerk	--	--	NEIN
Vorspannung	--	--	NEIN
Gründung	1,0	1,0	JA
Erd- und Felsanker	--	--	NEIN
Brückenseile	--	--	NEIN
Lager	1,0	1,0	JA
Fahrbahnübergang	2,9	2,7	JA
Abdichtung	1,0	1,0	JA
Beläge	2,0	2,0	JA
Kappen	2,2	1,8	JA
Schutzeinrichtung	1,2	1,2	JA
Sonstiges	1,3	1,3	JA
Teilbauwerk	3,0	2,8	10

(1) Substanzkennzahl = Bauteilgruppennote ohne Berücksichtigung der Verkehrssicherheit

(2) Nicht erfasste aber geschädigte Bauteilgruppen sind mit JA * gekennzeichnet

Schäden ohne passendes Schadensbeispiel (99er Schaden) für Schäden mit S > 1 oder V >1 oder D > 1

kein Eintrag

Schäden mit Bewertung ohne Schadensbeispiel (1.6er Daten)

kein Eintrag

Schäden, welche in ihrer Bewertung stark vom Bewertungsbeispiel abweichen (> +- 1)

kein Eintrag

Schäden, die durch nachträgliche Änderungen nicht mehr zur Schadensbeispielgruppe passen

kein Eintrag

Schäden, deren Eintrag im Feld Hauptbauteil sich von der Bauwerksart unterscheidet

kein Eintrag

Schäden, deren erfasste Menge mit Dimension nicht zum Schadensbeispiel passen

kein Eintrag

Maßnahmenzuordnung für externes Bauwerksmanagementsystem

kein Eintrag

Nr.	iBw.-Nr.	Brückename	Schildangabe (Geschwindigkeits-/Lastbeschränkung)	Bemerkungen
1	07022	Knobelsdorffbrücke	Verbot f. Fahrz. ü. angegebenem tatsächl. Gewicht, zulässige Höchstgeschwindigkeit	7,5 t; 30 km/h
2	07033	Rudolf-Wissell-Brücke	Überholverbot f. Kfz größer 3,5 t zul. Gesamtmasse inkl. Kraftomnibus u. PKW mit Anhänger	
3	07044b	Brücke Ost über Halenseestraße Ost, FR Nord	Überholverbot f. Kfz größer 3,5 t zul. Gesamtmasse inkl. Kraftomnibus u. PKW mit Anhänger, Abstandsgebot LKW 70 m, zul. Höchstgeschwindigkeit	70 m, 60 km/h
4	07044c	Brücke West über Halenseestraße Ost, FR Süd	Überholverbot f. Kfz größer 3,5 t zul. Gesamtmasse inkl. Kraftomnibus und PKW mit Anhänger	
5	07044d	Brücke West über Halenseestraße Ost, FR A115	Verbot f. Kfz mit tatsächlicher Masse größer 2,8 t, zul. Höchstgeschwindigkeit, Fahrspursperrung und Einengung	2,8 t; 60 km/h
6	07044h+i	Ringbahnbrücke und Rampenbrücke	Überholverbot f. Kfz größer 3,5 t zul. Gesamtmasse inkl. Kraftomnibus und PKW mit Anhänger, Abstandsgebot LKW, zul. Höchstgeschwindigkeit	70 m, 60 km/h
7	07083	Westendbrücke	Überholverbot f. Kfz größer 3,5 t zul. Gesamtmasse inkl. Kraftomnibus und PKW mit Anhänger, Abstandsgebot LKW, zul. Höchstgeschwindigkeit, Fahrstreifenverschwenkung und Einengung	70 m, 60 km/h
8	07088a	Westliche Rampenbrücke Kurt-Schumacher Damm	Überholverbot f. Kfz größer 3,5 t zul. Gesamtmasse inkl. Kraftomnibus und PKW mit Anhänger, zul. Höchstgeschwindigkeit	60 km/h
9	07088b	Östliche Rampenbrücke Kurt-Schumacher-Damm	Überholverbot f. Kfz größer 3,5 t zul. Gesamtmasse inkl. Kraftomnibus und PKW mit Anhänger, zul. Höchstgeschwindigkeit	60 km/h
10	07089	Östliche Brücke über den Siemensdamm	Überholverbot f. Kfz größer 3,5 t zul. Gesamtmasse inkl. Kraftomnibus und PKW mit Anhänger, zul. Höchstgeschwindigkeit	60 km/h
11	07090	Westliche Brücke über den Siemensdamm	Überholverbot f. Kfz größer 3,5 t zul. Gesamtmasse inkl. Kraftomnibus und PKW mit Anhänger, zul. Höchstgeschwindigkeit	60 km/h
12	12028a	Brücke über Albrechtstraße (12028a)	Sperrung linker FS für Kfz größer 3,5 t zul. Gesamtmasse, einschl. ihrer Anhänger und Zugmaschinen, ausgenommen PKW und Kraftomnibusse	
13	15129	Hermann-Gladenbeck-Brücke	Zulässige Höchstgeschwindigkeit	30 km/h