

## **Antwort**

### **der Bundesregierung**

**auf die Kleine Anfrage der Abgeordneten Oliver Luksic, Frank Sitta, Nicole Bauer, weiterer Abgeordneter und der Fraktion der FDP  
– Drucksache 19/4002 –**

### **Sanierung von Brücken im Saarland**

#### Vorbemerkung der Fragesteller

Nach Informationen des „Saarländischen Rundfunks“ sind ein Drittel der Brücken im Saarland akut sanierungsbedürftig. Das Magazin „Der Spiegel“ hatte zudem berichtet, dass die Brücken im Saarland im bundesweiten Vergleich, bezogen auf die gesamte Fläche der Brücken, am baufälligsten seien ([www.sr.de/sr/home/nachrichten/politik\\_wirtschaft/bruecken\\_sanierung100.html](http://www.sr.de/sr/home/nachrichten/politik_wirtschaft/bruecken_sanierung100.html)). Brücken sind im Straßen- und im Schienenverkehr besonders neuralgische Punkte der Verkehrsinfrastruktur. Wenn Brücken nicht befahrbar sind, bedeutet dies meist kilometerlange Umwege für die Nutzer. Bei Unternehmen führt dies zu überhöhten Transportkosten, weil Güter nicht mehr auf dem kürzesten und schnellsten Wege transportiert werden können. Am Ende dieser Kostensteigerung steht der Verbraucher, der die angefallenen Mehrkosten über höhere Endpreise der Güter tragen muss. Deshalb ist es wichtig, dass bereitgestellte Mittel für den Erhalt der Verkehrsinfrastruktur vor allem in die Sanierung von Brücken fließen. Dazu hatte die Bundesregierung unter anderem bereits im Jahr 2015 das „Sonderprogramm Brückenmodernisierung“ ins Leben gerufen.

1. Welche Brücken sind an Bundesfernstraßen und Schienenwegen im Saarland nach Kenntnis der Bundesregierung sanierungsbedürftig (bitte in relativen und absoluten Zahlen angeben)?

Nach der von Bund und Ländern gemeinsam erarbeiteten „Strategie zur Ertüchtigung der Straßenbrücken im Bestand der Bundesfernstraßen“ entfallen auf das Saarland 38 Brücken, die aus 59 Teilbauwerken<sup>1</sup> bestehen. Von den 59 Teilbauwerken im Saarland sind nach aktuellem Stand der Untersuchungen 11 (18,6 Prozent) Teilbauwerke zu erneuern und 14 (23,7 Prozent) Teilbauwerke zu verstärken. Die einzelnen Brückenbauwerke sind der Anlage 1<sup>2</sup> zu entnehmen.

---

<sup>1</sup> Bei Brücken mit getrennten Überbauten je Fahrbahn oder unterschiedlichen Bauarten wird jede Überbaukonstruktion für sich als Teilbauwerk bezeichnet.

<sup>2</sup> Von einer Drucklegung der Anlage 1 wird abgesehen. Diese ist auf Bundestagsdrucksache 19/4290 auf der Internetseite des Deutschen Bundestages abrufbar.

Die DB Netz AG teilt mit, dass von den Eisenbahnbrücken des Saarlands 23 Brücken unter Finanzierungsgesichtspunkten der Zustandskategorie 4, zugeordnet sind. Dies entspricht rd. 7 Prozent des Gesamtbestands.

Im Übrigen wird auf die Antwort der Bundesregierung auf Bundestagsdrucksache 18/11265 verwiesen.

2. In welchem Zustand (Zustandskategorie bzw. Zustandsnote) sind nach Kenntnis der Bundesregierung die nicht sanierungsbedürftigen Brücken im Saarland (bitte in tabellarischer Übersicht mit Nennung der jeweiligen Güterverkehre durchschnittlich pro Tag auflisten)?

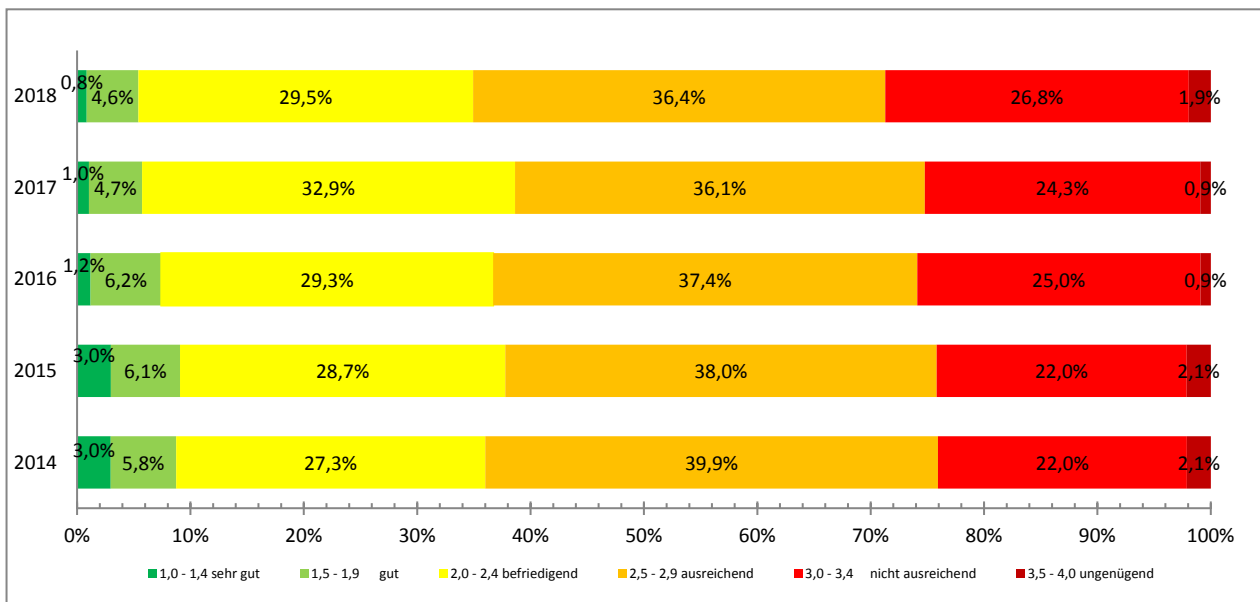
In der Anlage 2<sup>3</sup> sind alle Brücken in der Baulast des Bundes im Saarland mit den entsprechenden Informationen aufgelistet.

3. Wie haben sich nach Kenntnis der Bundesregierung die Zustandsnoten der Brücken an Bundesstraßen und Schienenwegen im Saarland in den letzten fünf Jahren verändert?

Brücken an Bundesfernstraßen im Saarland

Zustandsnoten nach Brückenflächen der Teilbauwerke in Prozent

Stand: 01.03.2018



Anzumerken ist, dass die Bauvorbereitung und Bauumsetzung der Ertüchtigungsmaßnahmen bei einer Vielzahl an Großbrücken eines großen zeitlichen Vorlaufs bedarf.

<sup>3</sup> Von einer Drucklegung der Anlage 2 wird abgesehen. Diese ist auf Bundestagsdrucksache 19/4290 auf der Internetseite des Deutschen Bundestages abrufbar.

4. Wie sehen nach Kenntnis der Bundesregierung die Verkehrsprognosen für die zu sanierenden Brücken in den nächsten fünf bzw. zehn Jahren aus (bitte nach Lkw und Pkw aufschlüsseln)?

Für das Jahr 2015 liegen, ausgehend von der Straßenverkehrszählung 2015 auf Streckenabschnitte bezogene Verkehrszahlen vor. Diese Zahlenwerte sind in der Anlage 2 aufgeführt.

5. Wie viel kostet nach Kenntnis der Bundesregierung die Sanierung der Brücken im Saarland (bitte nach Brücken aufschlüsseln)?

Nach dem aktuellen Stand der bisherigen Untersuchungen bzw. Nachrechnungen werden die Kosten für den Ersatzneubau und die Verstärkung der Brücken auf rund 114 Mio. Euro geschätzt. Diese Zahl kann sich erhöhen, wenn die noch ausstehenden Untersuchungen abgeschlossen sind. Die Zusammensetzung der geschätzten Kosten kann der Anlage 1 entnommen werden.

6. Wie viel Bundesmittel für die Sanierung von Brücken hat das Saarland jeweils in den letzten fünf Jahren abgerufen (bitte aufschlüsseln), und wie hoch war in den Jahren jeweils der Verfügungsrahmen?

Brückenmodernisierung ist ein Teil der Erhaltung der Bundesfernstraßen. Maßnahmen der Brückenmodernisierung werden daher aus den zur Verfügung stehenden Erhaltungsmitteln finanziert. Die Zuweisungen des Bundes zu Beginn der jeweiligen Jahre von 2013 bis 2017 beliefen sich für die Erhaltung in Summe auf rund 354 Mio. Euro. Die tatsächlichen Ausgaben für die Erhaltung der Bundesfernstraßen im Saarland betragen für die Jahre von 2013 bis 2017 insgesamt rund 330 Mio. Euro.

7. Wie viel Bundesmittel hat das Saarland seit 2015 über das „Sonderprogramm Brückenmodernisierung“ zur Sanierung von Brücken an Bundesfernstraßen für welche Bauprojekte abgerufen (bitte nach Projekt und Jahr aufschlüsseln)?

In dem Regierungsentwurf des Bundeshaushaltes 2019 befinden sich zurzeit 6 Brückenbauwerke mit Kosten von über 5 Mio. Euro (Tabelle 6 – Brückenertüchtigung BAB > 5 Mio. Euro).

In der Zeit von 2015 bis 2017 wurde aus dem Sonderprogramm Brückenmodernisierung eine Gesamtsumme von rd. 17,4 Mio. Euro investiert. Hierbei ist zu beachten, dass nur Maßnahmen aufgeführt sind, die sich im Straßenbauplan mit Gesamtkosten > 5 Mio. Euro befinden.

Straße	Maßnahme	Bauwerks Nr.	Gesamtkosten Bund [Mio.€]	Ausgaben bis 2017 [Mio.€]
A 1	Ersatzneubau Illtalbrücke bei Eppelborn	6507 593-2	13,317	1,768
A 6	Ersatzneubau der Grumbachtalbrücke	6708 510	45,695	---
A 8	Instandsetzung der Talbrücke Großenbruch	6608 536	6,700	6,018
A 8	Ersatzneubau der Brücke bei Einöd	6709 600	7,260	7,073
A 8	Instandsetzung der Ellbachtalbrücke	6606 594	6,788	4,394
A8	Ersatzneubau der Saarbrücke beim AD Saarlouis	6606 553	35,761	---

8. Welche Brückensanierungs- oder -neubauprojekte sind nach Kenntnis der Bundesregierung derzeit im Saarland in der Planung und welche in der Umsetzung?
9. Wann kann nach Kenntnis der Bundesregierung mit einer Fertigstellung dieser Brücken gerechnet werden (bitte nach Projekten aufschlüsseln)?

Die Fragen 8 und 9 werden wegen ihres Sachzusammenhangs gemeinsam beantwortet.

Es wird auf die Anlage 1 verwiesen.

10. In welchem Kosten-Nutzen-Verhältnis stehen nach Kenntnis der Bundesregierung die Sanierungen dieser Brücken, und wie stellt die Bundesregierung die Priorisierung der Projekte im Saarland sicher, und gibt es dementsprechend Vorgaben an die Landesregierung?

Es wird auf die Antwort der Bundesregierung zu Frage 9 auf Bundestagsdrucksache 19/3531 verwiesen.

11. Wie hoch ist im Saarland nach Kenntnis der Bundesregierung der wirtschaftliche Schaden, aufgrund von schlechten Brückenzuständen (beispielsweise wegen Nichtbefahrbarkeit für schwere Transporte oder dergleichen)?
12. Liegen zu den Brücken und deren Zustand der Bundesregierung Gutachten vor, oder plant die Bundesregierung, solche in Auftrag zu geben?

Die Fragen 11 und 12 werden wegen ihres Sachzusammenhangs gemeinsam beantwortet.

Es wird auf die Antwort der Bundesregierung zu den Fragen 10 und 11 auf Bundestagsdrucksache 19/3531 verwiesen.

Anlage 1, 59 Teilbauwerke nach BASt-Liste im Saarland

Straße	Bauwerksnummer	Bauwerksname	Brückenfläche [m <sup>2</sup> ]	Stadium der Planung	Ersatzneubau (ja/nein)	Umsetzung Ersatzneubau durchgeführt / geplant bis	Verstärkung (ja/nein)	Umsetzung Verstärkung durchgeführt / geplant bis	Kosten noch nicht begonnener Ertüchtigungen (geschätzt: individuell wenn vorhanden, sonst Verstärkung 300€/m <sup>2</sup> , Ersatzneubau 3000€/m <sup>2</sup> )
A 1	6407623 1	Primstalbrücke/Richtungsfahrbahn Trier	13187	erledigt	nein		nein		
A 1	6407623 2	Primstalbrücke/Richtungsfahrbahn Saarbrücken	13187	erledigt	nein		nein		
A 1	6407632 1	Talbrücke Braunshausen/FR Trier	3623	erledigt	nein		ja	2006	
A 1	6407632 2	Talbrücke Braunshausen/FR Saarbrücken	3449	erledigt	nein		ja	2014	
A 1	6407638 1	Talbrücke Mettnich/RF Hermeskeil	4868	erledigt	nein		ja	2015	
A 1	6407638 2	Talbrücke Mettnich/RF Saarbrücken	4836	erledigt	nein		ja	2011	
A 1	6507504 1	Klingenthalbrücke/Klingenthalbrücke 497 R - RF Trier	5883	erledigt	nein		ja	2010	
A 1	6507504 2	Klingenthalbrücke/Klingenthalbrücke 497 L - RF SB	4103	erledigt	nein		ja		
A 1	6507593 1	Illtalbrücke Richtungsfahrbahn Trier	2616	erledigt	nein		nein		
A 1	6507593 2	Illtalbrücke Richtungsfahrbahn Saarbrücken	1666	erledigt	ja	im Bau bis 2019	nein		
A 8	6606553 0	Saarbrücke Roden BW 448	4318	erledigt	ja	im Bau bis 2022	nein		
A 8	6606594 1	Eilbachtalbrücke/RF Dillingen	4350	erledigt	nein		nein		
A 8	6606594 2	Eilbachtalbrücke/RF Zweibrücken	4350	erledigt	nein		nein		
A 8	6608536 1	Talbrücke Großenbruch/RF Dillingen	3386	erledigt	nein		nein		
A 8	6608536 2	Talbrücke Großenbruch/RF Zweibrücken	3431	erledigt	nein		nein		
A 8	6609580 1	Talbrücke Neunkirchen/FR Zweibrücken - Saarouis	4378	erledigt	nein		nein		
A 8	6609580 2	Talbrücke Neunkirchen/FR Saarouis - Zweibrücken	4378	erledigt	nein		nein		
A 8	6609584 1	BW Haus Furpach RF Saarouis	1116	aktiv	ja	2020-2021	nein		4.200.000
A 8	6609584 2	BW Haus Furpach RF Zweibrücken	1116	aktiv	ja	2020-2021	nein		4.200.000
A 620	6706501 1	BW 224 Lisdorf RF Saarbrücken	780	erledigt	nein		nein		
A 620	6706501 2	BW 224 Lisdorf RF Luxemburg	780	erledigt	nein		nein		
A 620	6706505 1	BW 228 Wadgassen RF Saarbrücken	1294	aktiv	nein		ja	2019	2.000.000
A 620	6706505 2	BW 228 Wadgassen RF Luxemburg	1292	aktiv	nein		ja	2019	2.000.000
A 620	6706506 1	BW 230 Wadgassen FR Saarbrücken	905	erledigt	nein		nein		
A 620	6706506 2	BW 230 Wadgassen FR Luxemburg	945	erledigt	nein		nein		
A 620	6706545 1	Rosentalbrücke/RF Saarbrücken	1268	erledigt	nein		ja	im Bau bis 2018	
A 620	6706545 2	Rosentalbrücke/RF Luxemburg	1268	erledigt	nein		ja	im Bau bis 2018	
A 620	6707562 1	Rosentalbrücke/RF Saarbrücken	4870	erledigt	nein		nein		
A 620	6707562 2	Rosentalbrücke/RF Saarouis	4870	erledigt	nein		nein		
A 6	6708514 1	Talbrücke Bischmishheim/FR Mannheim	7563	erledigt	nein		nein		
A 6	6708514 2	Talbrücke Bischmishheim/FR Saarbrücken	7352	erledigt	nein		nein		
A 6	6708519 0	Talbrücke Fechingen/	12440	aktiv	ja	2025-2030	nein		90.000.000
A 6	6708526 1	Saartalbrücke/Saartalbrücke - FR Mannheim Ast B	8626	erledigt	nein		nein		
A 6	6708526 2	Saartalbrücke/Saartalbrücke - FR Metz Ast A	15315	erledigt	nein		nein		
A 620	6708611 1	Saartalübergang/Kleine Saartalbrücke	3500	erledigt	nein		nein		
A 620	6708611 2	Saartalübergang/	3831	erledigt	nein		nein		
A 620	6708614 0	BW 404 Kreisel St. Annual	578	ausstehend					
A 620	6708634 0	BW 405 Kreisel St. Annual	648	ausstehend					
A 8	6709596 1	BW 365 Ingweiler RF Neunkirchen	765	erledigt	nein		nein		
A 8	6709596 2	BW 365 Ingweiler RF Zweibrücken	754	erledigt	nein		nein		
A 8	6709600 1	BW 371 Ingweiler RF Neunkirchen (Oberstrom)	1130	erledigt	ja	2015	nein		
A 8	6709600 2	BW 371 Ingweiler RF Zweibrücken (Unterstrom)	1121	erledigt	ja	2016	nein		
B 406	6404760 0	Grenzbrücke Remich-Nennig	2318	erledigt	nein		nein		
B 41	6408594 0	BW 1593	2383	erledigt	nein		nein		

Straße	Bauwerksnummer	Bauwerksname	Brückenfläche [m²]	Stadium der Planung	Ersatzneubau (ja/nein)	Umsetzung Ersatzneubau durchgeführt / geplant bis	Verstärkung (ja/nein)	Umsetzung Verstärkung durchgeführt / geplant bis	Kosten noch nicht begonnener Erhöhungen (geschätzt: individuell wenn vorhanden, sonst Verstärkung 300€/m², Ersatzneubau 3000€/m²)
B 407	6504502 0	Moselbrücke, luxemburgische Unterhaltung	1491	Lux. Unterhaltung	nein		nein		
B 268	6507516 0	BW 23 Schmelz	652	aktiv	ja	2025			1.956.000
B 41	6508517 0	Bliestalbrücke BW 242 St. Wendel	3886	erledigt	nein		ja	im Bau bis 2018	
B 41	6508577 2	BW 257 Oberflinxweiler Auf- und Abfahrtsrampen	4195	aktiv					
B 269	6607501 0	BW 28 Körprich	664	aktiv	ja	2021			3.000.000
B 51	6707635 2	BW 1364 Völklingen	12012	erledigt	nein		ja	2014	
B 51	6707635 3	BW 1364 Völklingen Rampe 1	1435	erledigt	nein		ja	2014	
B 51	6707637 1	BW 1360 Völklingen Amtsgerichtskreisel	2106	aktiv	ja	2022			6.318.000
B 41	6708538 1	BW 392 UF L125 Dudweiler Landstraße unter B41/RF SB	650	aktiv					
B 41	6708538 2	BW 392 UF L125 Dudweiler Landstraße unter B41/RF NK	605	aktiv					
B 423	6709570 0	B 423 Blieskastel, BW 55, existiert nicht mehr	223	erledigt					
B 423	6709572 0	B 423 Blieskastel, BW 56, existiert nicht mehr	159	erledigt					
B 423	6709573 0	B423, Verlegung bei Blieskastel, BW63	1691	erledigt	ja	2012			
B 423	6709581 0	BW 372	896	erledigt	nein		nein		
B 423	6709584 0	BW 397	1843	aktiv	nein		ja	2020	552.900

## Anlage 2

Bauwerke (Teilbauwerke) an Bundesfernstraßen in der Zuständigkeit der saarländischen Straßenbauverwaltung  
hier: Verkehrsmengen zum Bauwerk (Stand 2015)

Bauwerksname	Ort	Fläche	Zu- stands- note	Zustands- notenklasse	Bau- werks- Nr.	Teilbw -Nr.	oben	unten	DTV	DTVSV
	BIERFELD	296	2,5	2.5 - 2.9	6307911	0	O: WiWeg.	*U: A 1		0
/Brücke	BIERFELD	300	1,1	1.0 - 1.4	6307912	1	*O: A 1	U: WiWeg.	24861	4226
	BIERFELD	982	2,7	2.5 - 2.9	6307913	0	*O: A 1	U: G	24861	4226
	NONNWEILER	1062	2,8	2.5 - 2.9	6307914	0	*O: A 1		24861	4226
	NONNWEILER	710	3,0	3.0 - 3.4	6307915	0	O: L 149	*U: A 1		0
	NONNWEILER	537	2,5	2.5 - 2.9	6307917	0	O: WiWeg.	*U: A 1		0
	NONNWEILER	345	2,8	2.5 - 2.9	6307918	0	O: WiWeg.	*U: A 1		0
	BIERFELD	668	2,8	2.5 - 2.9	6307919	0	*O: A 1		24861	4226
	TürkISMühle	227	2,1	2.0 - 2.4	6308908	1	*O: A 62	U: WiWeg.	13392	1875
/RF TRIER	NOHFELDEN	2096	2,8	2.5 - 2.9	6308909	1	*O: A 62	U: B 41	7000	980
/RF LANDSTUHL	NOHFELDEN	2096	2,5	2.5 - 2.9	6308909	2	*O: A 62	U: B 41	7000	980
	NOHFELDEN	321	2,3	2.0 - 2.4	6308910	2	*O: A 62		13392	1875
	NOHFELDEN	1394	2,7	2.5 - 2.9	6308910	3	*O: A 62		13392	1875
	NOHFELDEN	119	2,7	2.5 - 2.9	6308910	4	*O: A 62		13392	1875
/SODA BRÜCKE	NOHFELDEN	165	2,0	2.0 - 2.4	6309722	0	*O: B 41	U: Forstw.		0
	NENNIG	37	1,9	1.5 - 1.9	6404753	0	*O: B 419		7734	773
	NENNIG	56	1,9	1.5 - 1.9	6404755	0	*O: B 419		7734	773
	NENNIG	185	2,7	2.5 - 2.9	6404759	0	*O: B 406		10295	412
Grenzbrücke Remich-Nennig	NENNIG	2318	2,9	2.5 - 2.9	6404760	0	*O: B 406		10295	412
	BORG	116	2,4	2.0 - 2.4	6404771	0	*O: B 406	U: WiWeg.	5183	363
	NENNIG	53	2,0	2.0 - 2.4	6404774	0	*O: B 406	U: WiWeg.	6106	244
/Brückenbauwerk	BESCH	507	1,9	1.5 - 1.9	6404776	1	O: G	*U: B 419		0
/Brückenbauwerk	BESCH	134	2,5	2.5 - 2.9	6404777	1	O: G	*U: B 419		0
	SINZ	67	2,4	2.0 - 2.4	6404778	1	*O: B 406		6106	244
	SAARHOELZBACH	145	3,2	3.0 - 3.4	6405801	1	O: G+R	*U: B 51		0
Elsbachdurchlaß/ Nördl. Teilbauwerk (Feldwegüberführung)	NIEDERLOSHEIM	36	2,1	2.0 - 2.4	6406707	1	*O: B 268		10293	618
Elsbachdurchlaß/Süd l. Teilbauwerk	NIEDERLOSHEIM	59	2,2	2.0 - 2.4	6406707	2	*O: B 268		10293	618
BW 569 - Brücke über den Hölzbach/Brücke	Nunkirchen, Losheim (Saar)	143	1,9	1.5 - 1.9	6406708	0	*O: B 268		9889	494
	LOSHEIM	95	2,2	2.0 - 2.4	6406724	0	*O: B 268	U: WiWeg.	7768	466
	LOSHEIM	120	2,7	2.5 - 2.9	6406733	0	*O: B 268	U: WiWeg.	9639	482
	LOSHEIM	294	2,5	2.5 - 2.9	6406734	0	O: G	*U: B 268		0
	LOSHEIM	165	2,3	2.0 - 2.4	6406735	0	O: G	*U: B 268		0
	LOSHEIM	265	2,7	2.5 - 2.9	6406736	0	O: L 157	*U: B 268		0
	LOSHEIM	239	2,8	2.5 - 2.9	6406737	0	*O: B 268		7768	466
	LOSHEIM	135	2,5	2.5 - 2.9	6406739	0	O: WiWeg.	*U: B 268		0
	LOSHEIM	215	2,7	2.5 - 2.9	6406740	1	*O: B 268	U: WiWeg.	7768	466
	NIEDERLOSHEIM	186	2,0	2.0 - 2.4	6406741	0	*O: B 268	U: WiWeg.	7768	466
	LOSHEIM	185	2,1	2.0 - 2.4	6406743	0	*O: B 268		9639	482
	KASTEL	90	1,5	1.5 - 1.9	6407562	0	*O: A 1		15978	2397

Bauwerksname	Ort	Fläche	Zu- stands- note	Zustands- notenklasse	Bau- werks- Nr.	Teilbw -Nr.	oben	unten	DTV	DTVSV
Primstalbrücke/Richt ungsfahrbahn Trier	Nonnweiler	13187	2,9	2.5 - 2.9	6407623	1	*O: A 1	U: L 147	24782	1239
Primstalbrücke/Richt ungsfahrbahn Saarbrücken	Nonnweiler	13187	3,2	3.0 - 3.4	6407623	2	*O: A 1	U: L 147	24782	1239
	OTZENHAUSEN	1436	2,4	2.0 - 2.4	6407624	0	*O: A 1	U: A 1	16844	2527
	OTZENHAUSEN	1466	2,8	2.5 - 2.9	6407625	0	O: L 147 L	*U: A 62		0
	OTZENHAUSEN	983	2,9	2.5 - 2.9	6407626	0	O: WiWeg.	*U: A 62		0
	NONNWEILER	435	2,0	2.0 - 2.4	6407628	0	O: A 62 (Ast)	*U: A 1		0
/FR Trier	BRAUNSHAUSEN	693	2,5	2.5 - 2.9	6407630	1	*O: A 1	U: WiWeg.	9600	1248
/FR Saarbrücken	BRAUNSHAUSEN	621	2,5	2.5 - 2.9	6407630	2	*O: A 1	U: WiWeg.	9600	1248
/FR Trier	BRAUNSHAUSEN	157	1,7	1.5 - 1.9	6407631	1	*O: A 1	U: G	9600	1248
/FR Saarbrücken	BRAUNSHAUSEN	157	2,2	2.0 - 2.4	6407631	2	*O: A 1	U: G	9600	1248
Talbrücke Braunshausen/ FR Trier	BRAUNSHAUSEN	3623	2,3	2.0 - 2.4	6407632	1	*O: A 1	U: G	16844	2527
Talbrücke Braunshausen/FR Saarbrücken	BRAUNSHAUSEN	3449	2,4	2.0 - 2.4	6407632	2	*O: A 1	U: G	16844	2527
/FR Trier	BRAUNSHAUSEN	360	2,3	2.0 - 2.4	6407633	1	*O: A 1	U: L 329	15978	2397
/FR Saarbrücken	BRAUNSHAUSEN	360	2,3	2.0 - 2.4	6407633	2	*O: A 1	U: L 329	15978	2397
	KASTEL	300	2,4	2.0 - 2.4	6407634	0	O: WiWeg.	*U: A 1		0
	KASTEL	103	2,5	2.5 - 2.9	6407635	0	*O: A 1	U: WiWeg.	15978	2397
	PRIMSTAL	686	2,0	2.0 - 2.4	6407636	0	*O: A 1	U: WiWeg.	15978	2397
	PRIMSTAL	372	2,3	2.0 - 2.4	6407637	0	O: WiWeg.	*U: A 1		0
Talbrücke Mettnich/RF Hermeskeil	PRIMSTAL	4868	2,3	2.0 - 2.4	6407638	1	*O: A 1	U: G	15978	2397
Talbrücke Mettnich/RF Saarbrücken	PRIMSTAL	4836	2,4	2.0 - 2.4	6407638	2	*O: A 1	U: G	15978	2397
	PRIMSTAL	366	2,8	2.5 - 2.9	6407639	0	O: WiWeg.	*U: A 1		0
/RF-Saarbrücken	PRIMSTAL	202	2,0	2.0 - 2.4	6407640	2	*O: A 1	U: L 134	16213	2432
/RF-Hermeskeil	PRIMSTAL	202	2,5	2.5 - 2.9	6407640	1	*O: A 1	U: L 134	16213	2432
	PRIMSTAL	297	2,3	2.0 - 2.4	6407641	0	O: WiWeg.	*U: A 1		0
Bohrsbachdurchlass/ Einlaufbauwerk	Primstal	7	1,6	1.5 - 1.9	6407642	1	*E: A 1		15978	2397
Bohrsbachdurchlass/ Auslaufbauwerk	Primstal	5	2,5	2.5 - 2.9	6407642	3	*E: A 1		15978	2397
/RF-Hermeskeil	THELEY	641	2,7	2.5 - 2.9	6407643	1	*O: A 1	U: L 147	17026	2384
/RF-Saarbrücken	THELEY	660	3,0	3.0 - 3.4	6407643	2	*O: A 1	U: L 147	15978	2237
/RF-Saarbrücken	THELEY	99	2,9	2.5 - 2.9	6407644	2	*O: A 1	U: WiWeg.	17026	2384
/RF-Hermeskeil	THELEY	103	2,8	2.5 - 2.9	6407644	1	*O: A 1	U: WiWeg.	17026	2384
	Theley	315	2,8	2.5 - 2.9	6407645	0	O: WiWeg.	*U: A 1		0
	HASBORN/ DAUTWEILER	341	2,0	2.0 - 2.4	6407646	0	O: WiWeg.	*U: A 1		0
	KASTEL	189	2,0	2.0 - 2.4	6407648	1	*O: A 1	U: Gehweg	15978	2397
	BRAUNSHAUSEN	299	2,5	2.5 - 2.9	6407650	0	*O: A 1	U: Forstw.	19187	2494
	KASTEL	117	2,9	2.5 - 2.9	6407663	0	O: WiWeg.	*U: A 1		0
	OTZENHAUSEN	700	2,1	2.0 - 2.4	6407664	0	*O: A 62	U: WiWeg.	13839	2214
	MAUSCHBACH	273	2,4	2.0 - 2.4	6408575	0	O: WiWeg.	*U: B 41		0
	NOHFELDEN	512	2,5	2.5 - 2.9	6408580	0	*O: B 41		5057	405



Bauwerksname	Ort	Fläche	Zu- stands- note	Zustands- notenklasse	Bau- werks- Nr.	Teilbw -Nr.	oben	unten	DTV	DTVSV
/Brückenbauwerk	NOHFELDEN	235	3,0	3.0 - 3.4	6408581	1	*O: B 41		5057	405
	HOFELD	455	2,8	2.5 - 2.9	6408591	0	*O: B 41	U: L 133	9081	454
	HOFELD- MAUSCHBACH	185	2,5	2.5 - 2.9	6408592	0	*O: B 41		11705	585
	HOFELD	225	2,8	2.5 - 2.9	6408593	0	*O: B 41	U: WiWeg.	11705	585
	EISWEILER	2383	2,5	2.5 - 2.9	6408594	0	*O: B 41	U: G	11705	585
	OTZENHAUSEN	291	2,2	2.0 - 2.4	6408595	0	*O: A 62		13839	2214
	SCHWARZENBACH	642	2,0	2.0 - 2.4	6408596	0	*O: A 62	U: WiWeg.	13839	2214
Stahlfertigteilrohr, Fa.SGGT/	SCHWARZENBACH	233	2,5	2.5 - 2.9	6408597	0	*O: A 62		13839	2214
/RF Landstuhl	SCHWARZENBACH	767	2,3	2.0 - 2.4	6408598	2	*O: A 62	U: G	13839	2214
/RF Trier	SCHWARZENBACH	767	2,5	2.5 - 2.9	6408598	1	*O: A 62	U: G	13839	2214
	SCHWARZENBACH	291	2,9	2.5 - 2.9	6408599	0	O: WiWeg.	*U: A 62		0
	SCHWARZENBACH	346	2,3	2.0 - 2.4	6408600	0	O: WiWeg.	*U: A 62		0
/RF Trier	SOETERN	113	2,0	2.0 - 2.4	6408602	2	*O: A 62	U: WiWeg.	13839	2214
/RF Landstuhl	SOETERN	114	2,5	2.5 - 2.9	6408602	1	*O: A 62	U: WiWeg.	13839	2214
Stahlfertigteilrohr VÖEST E4/	SOETERN	191	2,5	2.5 - 2.9	6408603	0	*O: A 62		13839	2214
/RF Trier	SOETERN	113	2,0	2.0 - 2.4	6408604	1	*O: A 62	U: WiWeg.	13839	2214
/RF Landstuhl	SOETERN	113	2,0	2.0 - 2.4	6408604	2	*O: A 62	U: WiWeg.	13839	2214
/RF Trier	SOETERN	2950	2,8	2.5 - 2.9	6408605	1	*O: A 62	U: L 325	13839	2214
/RF Landstuhl	SOETERN	2950	2,9	2.5 - 2.9	6408605	2	*O: A 62	U: L 325	13839	2214
/RF Landstuhl	SOETERN	123	2,0	2.0 - 2.4	6408608	2	*O: A 62	U: WiWeg.	13839	2214
/RF Nonnweiler	SOETERN	130	2,5	2.5 - 2.9	6408608	1	*O: A 62	U: WiWeg.	13839	2214
/RF Trier	SOETERN	273	2,5	2.5 - 2.9	6408609	1	*O: A 62	U: A 62 (Ast)	13839	2214
/RF Birkenfeld	SOETERN	569	2,7	2.5 - 2.9	6408609	2	*O: A 62	U: A 62 (Ast)	13851	2216
/FR Trier	TÜRKISMÜHLE	1015	2,4	2.0 - 2.4	6408610	1	*O: A 62	U: WiWeg.	12284	1965
/FR Landstuhl	TÜRKISMÜHLE	1015	2,4	2.0 - 2.4	6408610	2	*O: A 62	U: WiWeg.	12284	1965
/RF Lanstuhl	TüRKISMüHLE	754	2,2	2.0 - 2.4	6408611	2	*O: A 62	U: WiWeg.	12284	1965
/RF Trier	TüRKISMüHLE	754	2,5	2.5 - 2.9	6408611	1	*O: A 62	U: WiWeg.	12284	1965
/RF Nonnweiler	TüRKISMüHLE	502	2,3	2.0 - 2.4	6408612	1	*O: A 62	U: WiWeg.	12284	1965
/RF Landstuhl	TüRKISMüHLE	502	2,5	2.5 - 2.9	6408612	2	*O: A 62	U: WiWeg.	12284	1965
/RF Pirmasens	TüRKISMüHLE	175	2,0	2.0 - 2.4	6408613	2	*O: A 62	U: WiWeg.	12284	1965
/RF Trier	TüRKISMüHLE	175	2,0	2.0 - 2.4	6408613	1	*O: A 62	U: WiWeg.	12284	1965
	WOLFERSWEILER	76	2,2	2.0 - 2.4	6409721	0	*O: B 41		7617	457
Freisbachbrücke	WOLFERSWEILER	188	2,9	2.5 - 2.9	6409723	1	*O: B 41		6435	450
	WOLFERSWEILER	41	2,3	2.0 - 2.4	6409724	0	*O: B 41		5057	405
SODA BRÜCKE/	WOLFERSWEILER	557	2,5	2.5 - 2.9	6409733	0	*O: B 41		6435	450
	PERL	215	3,0	3.0 - 3.4	6504501	0	*O: B 407		9938	199
Moselbrücke_luxem. Unterhaltung	PERL	1491	1,0	1.0 - 1.4	6504502	0	*O: B 407		9938	199
	PERL-BAHNHOF	71	3,0	3.0 - 3.4	6504503	0	*O: B 407	U: WiWeg.	9938	199
/Brückenbauwerk	BORG	199	2,5	2.5 - 2.9	6504509	1	O: WiWeg.	*U: B 406		0
	Pillinger Hof	254	1,2	1.0 - 1.4	6504512	0	*O: B 407	U: WiWeg.	8558	168
	Pillinger Hof	73	2,5	2.5 - 2.9	6504513	0	*O: B 407	U: WiWeg.	8558	168
	Pillinger Hof	183	2,3	2.0 - 2.4	6504514	0	O: G	*U: B 407	8558	168
/RF Zweibrücken	Wehingen	348	1,7	1.5 - 1.9	6504515	2	*O: A 8	U: WiWeg.	20363	2647
/RF Luxemburg	Wehingen	339	2,0	2.0 - 2.4	6504515	1	*O: A 8	U: WiWeg.	20363	2647

Bauwerksname	Ort	Fläche	Zu- stands- note	Zustands- notenklasse	Bau- werks- Nr.	Teilbw- -Nr.	oben	unten	DTV	DTVSV
/FR Saarbrücken	BUESCHDORF	351	1,8	1.5 - 1.9	6504516	2	*O: A 8	U: WiWeg.	20363	2647
/FR Luxemburg	BUESCHDORF	345	2,5	2.5 - 2.9	6504516	1	*O: A 8	U: WiWeg.	20363	2647
/FR Luxemburg	EFT-HELLENDORF	127	1,5	1.5 - 1.9	6504517	1	*O: A 8	U: WiWeg.	20363	2647
/RF Saarbrücken	EFT-HELLENDORF	130	1,7	1.5 - 1.9	6504517	2	*O: A 8	U: WiWeg.	20363	2647
Talbrücke Eft- Hellendorf	EFT-HELLENDORF	1272	2,3	2.0 - 2.4	6504518	1	*O: A 8	U: WiWeg.	20363	2647
Talbrücke Eft- Hellendorf	EFT-HELLENDORF	1533	2,0	2.0 - 2.4	6504518	2	*O: A 8		20363	2647
	EFT-HELLENDORF	721	2,3	2.0 - 2.4	6504519	0	O: WiWeg.	*U: A 8		0
	BORG	754	1,9	1.5 - 1.9	6504520	0	O: B 407	*U: A 8	5696	171
Klima- und Wildwechselbauwerk/	Wellingen	530	1,7	1.5 - 1.9	6504524	0	*O: A 8	U: WiWeg.	20363	2647
	Perl - Pillinger Hof	396	2,0	2.0 - 2.4	6504526	0	O: WiWeg.	*U: A 8		0
Kleinsäugerdurchlass	Bueschdorf	191	1,0	1.0 - 1.4	6504527	0	*O: A 8		20363	2647
Klima- und Wildwechselbauwerk/ k/FR Saarbrücken	Sehndorf	1131	2,4	2.0 - 2.4	6504529	2	*O: A 8	U: WiWeg.	20157	4031
Klima- und Wildwechselbauwerk/ k/FR Luxemburg	Sehndorf	929	2,4	2.0 - 2.4	6504529	1	*O: A 8	U: WiWeg.	20157	4031
Hungerbachtalbrücke/ e/FR Luxemburg	Perl	4200	2,5	2.5 - 2.9	6504530	1	*O: A 8	U: WiWeg.	20157	4031
Hungerbachtalbrücke/ e/Talbrücke Hungerbach, FR Saarbrücken	Perl	5250	2,8	2.5 - 2.9	6504530	2	*O: A 8	U: WiWeg.	20157	4031
Überführung der Gemeindestraße Perl- Wochern/Überführung einer Gemeindestraße	Perl	693	2,4	2.0 - 2.4	6504531	0	O: G	*U: A 8		0
Talbrücke Gehannesbour/FR Merzig	Perl	1348	1,9	1.5 - 1.9	6504532	2	*O: A 8	U: WiWeg.	20157	4031
Talbrücke Gehannesbour/FR Luxemburg	Perl	1300	2,0	2.0 - 2.4	6504532	1	*O: A 8	U: WiWeg.	20157	4031
Anschlußstelle Perl/Fahrtrichtung Luxemburg	Perl	1208	2,3	2.0 - 2.4	6504533	1	*O: A 8	U: A 8 (Ast)	20157	4031
Anschlußstelle Perl/Fahrtrichtung Saarbrücken	Perl	1241	2,4	2.0 - 2.4	6504533	2	*O: A 8	U: A 8 (Ast)	20157	4031
Moselbrücke bei Schengen/Moselbrücke bei Schengen RF Luxemburg	PERL	8650	2,4	2.0 - 2.4	6504537	1	*O: A 8	U: B 419	18677	3362
Moselbrücke bei Schengen/Moselbrücke bei Schengen RF Zweibrücken	PERL	8507	2,0	2.0 - 2.4	6504537	2	*O: A 8	U: B 419	18677	3362
	FREMERSDORF	318	1,8	1.5 - 1.9	6505537	1	O: G+R	*U: A 8		0

Bauwerksname	Ort	Fläche	Zu- stands- note	Zustands- notenklasse	Bau- werks- Nr.	Teilbw -Nr.	oben	unten	DTV	DTVSV
/Brücke über die Saar	FREMERSDORF	790	2,8	2.5 - 2.9	6505537	2	O: G+R	*U: L 174		0
	METTLACH	58	2,5	2.5 - 2.9	6505571	0	*O: B 51	U: Gehweg	14873	1041
Unterführung des Dörrmühlenbaches/R F Luxemburg	MECHERN	219	2,0	2.0 - 2.4	6505578	1	*O: A 8	U: Gehweg	26720	3741
Unterführung des Dörrmühlenbaches/R F Saarbrücken	MECHERN	219	2,2	2.0 - 2.4	6505578	2	*O: A 8	U: Gehweg	26720	3741
Feldwegunterführung g/RF Luxemburg	HILBRINGEN	263	2,0	2.0 - 2.4	6505579	1	*O: A 8	U: WiWeg.	26720	3741
Feldwegunterführung g/RF Saarbrücken	HILBRINGEN	263	2,0	2.0 - 2.4	6505579	2	*O: A 8	U: WiWeg.	26720	3741
Überführung der L 170 über die BAB A8/	Schwemlingen	389	2,3	2.0 - 2.4	6505582	0	O: L 170	*U: A 8		0
/RF Saarbrücken	Schwemlingen	100	2,5	2.5 - 2.9	6505583	2	*O: A 8	U: WiWeg.	22709	3861
/RF Luxemburg	Schwemlingen	112	2,5	2.5 - 2.9	6505583	1	*O: A 8	U: WiWeg.	22709	3861
/RF Luxemburg	MECHERN	116	2,8	2.5 - 2.9	6505584	1	*O: A 8	U: WiWeg.	26720	3741
/RF Zweibrücken	MECHERN	112	2,8	2.5 - 2.9	6505584	2	*O: A 8	U: WiWeg.	26720	3741
	FREMERSDORF	98	1,0	1.0 - 1.4	6505585	0	*O: A 8		26720	3741
	FREMERSDORF	61	2,3	2.0 - 2.4	6505587	1	*O: A 8	U: WiWeg.	26720	3741
	FREMERSDORF	64	2,0	2.0 - 2.4	6505587	2	*O: A 8	U: WiWeg.	26720	3741
Kohlenbruch-Talbrücke/BAB A8 - Komplettierung BW 1491-1	Weiler	4616	2,2	2.0 - 2.4	6505588	1	*O: A 8			0
Kohlenbruch-Talbrücke/	Weiler	4161	2,4	2.0 - 2.4	6505588	2	*O: A 8		22709	3861
Talbrücke Weiler/	Weiler	3219	2,3	2.0 - 2.4	6505589	2	*O: A 8	U: L 170	22709	3861
Talbrücke Weiler/Talbrücke Weiler Neubau BW 1490-1, FR Luxemburg	Weiler	3430	2,7	2.5 - 2.9	6505589	1	*O: A 8	U: L 170	22709	2725
Bachdurchlaß/	Weiler	367	2,5	2.5 - 2.9	6505590	0	*O: A 8		22709	3861
Hauptwirtschaftsweg -Überführung/	Weiler	354	1,7	1.5 - 1.9	6505591	0	O: WiWeg.	*U: A 8		0
Überführung der L 173/	HILBRINGEN	767	2,4	2.0 - 2.4	6505594	0	O: L 173	*U: A 8		0
Unterführung eines Wirtschaftsweges/Fahrtrichtung Saarbrücken	HILBRINGEN	99	2,2	2.0 - 2.4	6505595	1	*O: A 8	U: WiWeg.	27095	3793
Unterführung eines Wirtschaftsweges/Fahrtrichtung Luxemburg	HILBRINGEN	97	2,5	2.5 - 2.9	6505595	2	*O: A 8	U: WiWeg.	27095	3793
Unterführung eines Hauptwirtschaftsweges/RF Luxemburg	BALLERN	116	2,0	2.0 - 2.4	6505596	1	*O: A 8	U: WiWeg.	27095	3793
Unterführung eines Hauptwirtschaftsweges/RF Saarbrücken	BALLERN	120	2,2	2.0 - 2.4	6505596	2	*O: A 8	U: WiWeg.	27095	3793
/FR Luxemburg	BALLERN	114	1,9	1.5 - 1.9	6505597	1	*O: A 8	U: WiWeg.	27095	3793
/FR Saarbrücken	BALLERN	118	2,0	2.0 - 2.4	6505597	2	*O: A 8	U: WiWeg.	27095	3793
/RF Luxemburg	BALLERN	124	2,3	2.0 - 2.4	6505598	1	*O: A 8	U: WiWeg.	27095	3793

Bauwerksname	Ort	Fläche	Zu- stands- note	Zustands- notenklasse	Bau- werks- Nr.	Teilbw -Nr.	oben	unten	DTV	DTVSV
/RF Saarbrücken	BALLERN	118	2,5	2.5 - 2.9	6505598	2	*O: A 8	U: WiWeg.	27095	3793
Brücke über BAB A8, Anschlußstelle Schwemlingen/	Ballern	736	1,7	1.5 - 1.9	6505599	0	O: L 170 R	*U: A 8		0
	Wellingen	257	2,2	2.0 - 2.4	6505604	0	O: WiWeg.	*U: A 8		0
Talbrücke Wellingen	Wellingen	2700	2,0	2.0 - 2.4	6505605	2	*O: A 8	U: L 170	22709	3861
Talbrücke Wellingen	Wellingen	2750	2,0	2.0 - 2.4	6505605	1	*O: A 8	U: L 170	22709	3861
Flutbrücke Querspange/	BESSERINGEN	2600	2,2	2.0 - 2.4	6505607	0	*O: B 51	U: WiWeg.	11356	568
Saarbrücke	BESSERINGEN	2884	2,0	2.0 - 2.4	6505608	0	*O: B 51	EU: G+R	11356	568
Überführung Industriestraße/	BESSERINGEN	596	2,0	2.0 - 2.4	6505609	0	*O: B 51		11356	568
Überführung DB/	BESSERINGEN	866	2,4	2.0 - 2.4	6505610	0	*O: B 51	U: G	11356	568
	METTLACH	62	2,0	2.0 - 2.4	6505618	0	*O: B 51	U: G+R	14873	1041
	METTLACH	222	1,8	1.5 - 1.9	6505619	1	O: Gehweg	*U: B 51		0
/Schleuderbetonrohr	SCHWEMLINGEN	100	2,0	2.0 - 2.4	6505637	0	*O: A 8		22709	3861
Katzenschleibbrücke /Bauwerk 1440 im Zuge der B51 Merzig-Mettlach	Mettlach	2366	2,3	2.0 - 2.4	6505693	0	*O: B 51		9536	572
Überführung eines Wirtschaftsweges/	Besseringen	215	2,0	2.0 - 2.4	6505694	0		*U: B 51		0
Sonnenwaldbrücke/ Bauwerk 1442 im Zuge der B51 Merzig-Mettlach	Besseringen	4750	2,3	2.0 - 2.4	6505695	0	*O: B 51	U: WiWeg.	9536	572
Unterführung eines Wirtschaftsweges/	Besseringen	163	2,5	2.5 - 2.9	6505696	0	*O: B 51	U: WiWeg.	9536	572
Unterführung Wirtschaftsweg/	Besseringen	395	1,8	1.5 - 1.9	6505697	0	*O: B 51	U: WiWeg.		0
BW 561 - Brücke über die Viehtrift/Brücke	Nunkirchen, Losheim (Saar)	45	1,7	1.5 - 1.9	6506522	0	*O: B 268	U: WiWeg.	9889	494
BW 584 - Brücke über den Radweg/Brücke	Nunkirchen, Losheim (Saar)	36	1,8	1.5 - 1.9	6506523	0	*O: B 268	U: G+R	10293	618
	NUNKIRCHEN	58	2,8	2.5 - 2.9	6506524	0	*O: B 268		10293	618
	NUNKIRCHEN	28	1,2	1.0 - 1.4	6506525	0	*O: B 268		10293	618
Klingenthalbrücke/K lingenthalbrücke 497 L - RF Saarbrücken	EPPELBORN	4103	2,1	2.0 - 2.4	6507504	2	*O: A 1	U: WiWeg.	21641	2381
Klingenthalbrücke/K lingenthalbrücke 497 R - RF Trier	EPPELBORN	5883	2,5	2.5 - 2.9	6507504	1	*O: A 1	U: WiWeg.	21641	2381
/Brückenbauwerk	NUNKIRCHEN	222	1,0	1.0 - 1.4	6507510	1	*O: B 268		9897	594
	MICHELBAACH	73	2,5	2.5 - 2.9	6507514	2	*O: B 268		11554	809
	MICHELBAACH	73	2,5	2.5 - 2.9	6507514	1	*O: B 268		11554	809
	SCHMELZ	88	2,0	2.0 - 2.4	6507515	0	*O: B 268		11554	809
	SCHMELZ	652	3,0	3.0 - 3.4	6507516	0	*O: B 268		14397	720

Bauwerksname	Ort	Fläche	Zu- stands- note	Zustands- notenklasse	Bau- werks- Nr.	Teilbw -Nr.	oben	unten	DTV	DTVSV
/Brückenbauwerk	LEBACH	295	2,7	2.5 - 2.9	6507518	0	*O: B 268		21105	1477
	LEBACH	306	2,0	2.0 - 2.4	6507519	0	*O: B 268		21105	1477
	THALEXWEILER	54	2,3	2.0 - 2.4	6507523	0	*O: B 269		9486	474
	ASCHBACH	33	3,0	3.0 - 3.4	6507525	0	*O: B 269		8500	510
	LEBACH	77	2,4	2.0 - 2.4	6507526	0	*O: B 10		3140	126
	BUBACH/CALMES WEILER	215	2,0	2.0 - 2.4	6507527	0	*O: B 10		6756	540
	BUBACH	41	1,0	1.0 - 1.4	6507528	0	*O: B 10		6756	540
	BUBACH/CALMES WEILER	107	2,2	2.0 - 2.4	6507530	1	*O: B 10		11041	552
	EPPELBORN	47	2,0	2.0 - 2.4	6507536	0	*O: B 10		8701	261
	EPPELBORN	109	2,7	2.5 - 2.9	6507537	1	*O: B 10		8701	261
	EPPELBORN	360	1,7	1.5 - 1.9	6507538	1	*O: B 10		8701	261
	HASBORN	738	3,0	3.0 - 3.4	6507573	0	O: L 145	*U: A 1		0
	HASBORN	1377	2,3	2.0 - 2.4	6507574	0	O: WiWeg.	*U: A 1		0
/FR Hermeskeil	HASBORN	292	2,3	2.0 - 2.4	6507575	1	*O: A 1	U: L 323	18988	949
/FR Saarbrücken	HASBORN	283	2,3	2.0 - 2.4	6507575	2	*O: A 1	U: L 323	18988	949
/RF Hermeskeil	DOERSDORF	123	2,0	2.0 - 2.4	6507576	1	*O: A 1	U: WiWeg.	18988	949
/RF Saarbrücken	DOERSDORF	100	2,0	2.0 - 2.4	6507576	2	*O: A 1	U: WiWeg.	18988	949
	DOERSDORF	968	2,3	2.0 - 2.4	6507577	0	O: WiWeg.	*U: A 1		0
/RF Saarbrücken	SOTZWEILER	101	2,2	2.0 - 2.4	6507578	2	*O: A 1	U: WiWeg.	18988	949
/RF Hermeskeil	SOTZWEILER	124	2,0	2.0 - 2.4	6507578	1	*O: A 1	U: WiWeg.	18988	949
/FR Hermeskeil	SOTZWEILER	1120	2,5	2.5 - 2.9	6507579	1	*O: A 1	U: B 269	21641	2381
/FR Saarbrücken	SOTZWEILER	1087	2,9	2.5 - 2.9	6507579	2	*O: A 1	U: B 269	21641	2381
	SOTZWEILER	134	1,7	1.5 - 1.9	6507580	0	*O: A 1 (Ast)			0
	SOTZWEILER	254	3,7	3.5 - 4.0	6507582	0	*O: A 1 (Ast)			0
BW 208/Unterführung an der A 1	SOTZWEILER	199	2,0	2.0 - 2.4	6507583	0	*O: A 1	U: WiWeg.	21641	2381
	THALEXWEILER	484	2,2	2.0 - 2.4	6507587	0	O: WiWeg.	*U: A 1		0
	MACHERBACH	344	2,4	2.0 - 2.4	6507589	0	O: WiWeg.	*U: A 1		0
	EPPELBORN	204	2,0	2.0 - 2.4	6507590	0	*O: A 1	U: WiWeg.	21641	2381
/Richtungsfahrbahn Trier	DIRMINGEN	2616	2,9	2.5 - 2.9	6507593	1	*O: A 1	U: L 112	26394	2639
/Richtungsfahrbahn Saarbrücken	DIRMINGEN	1666	3,0	3.0 - 3.4	6507593	2	*O: A 1	U: B 10	26394	2639
	LEBACH	1537	2,7	2.5 - 2.9	6507598	0	*O: B 269		14633	1024
	LEBACH	2105	2,3	2.0 - 2.4	6507599	1	*O: B 269	U: G	11157	893
	LEBACH	636	2,5	2.5 - 2.9	6507600	0	*O: B 268		21105	1477
	LEBACH	412	2,3	2.0 - 2.4	6507601	0	*O: B 269	U: G	11157	893
/Brücke	LEBACH	51	1,9	1.5 - 1.9	6507602	0	*O: B 269	U: Gehweg	11157	893
	Steinbach	175	1,6	1.5 - 1.9	6507607	0	*O: A 1	U: WiWeg.	18988	949
	HASBORN	130	2,3	2.0 - 2.4	6507608	0	O: G+R	*U: A 1		0
	HASBORN	229	2,7	2.5 - 2.9	6507609	0	*O: A 1	U: WiWeg.	17026	2384
	THALEXWEILER	471	2,5	2.5 - 2.9	6507610	0	O: WiWeg.	*U: A 1		0

Bauwerksname	Ort	Fläche	Zu- stands- note	Zustands- notenklasse	Bau- werks- Nr.	Teilbw -Nr.	oben	unten	DTV	DTVSV	
Unterführung eines Feldweges	THALEXWEILER	216	2,4	2.0 - 2.4	6507611	0	*O: A 1	U: WiWeg.	21641	2381	
	SOTZWEILER	85	2,4	2.0 - 2.4	6507625	1	*O: B 269		7144	357	
	Sotzweiler	186	2,8	2.5 - 2.9	6507628	0	O: WiWeg.	*U: B 269		0	
	BUBACH	93	2,5	2.5 - 2.9	6507632	0	*O: B 269	U: Gehweg	13914	835	
	MICHELBACH	191	1,6	1.5 - 1.9	6507641	0	*O: B 268		10279	617	
	OBERLINXWEILER	126	2,9	2.5 - 2.9	6508507	1	*O: B 41	U: G	15343	767	
	OBERLINXWEILER	291	2,5	2.5 - 2.9	6508508	0	*O: B 41		15343	767	
	ST. WENDEL	585	2,8	2.5 - 2.9	6508509	0	O: L 132	*U: B 41		0	
	ST. WENDEL	191	2,9	2.5 - 2.9	6508510	0	O: G	*U: B 41		0	
	St. Wendel	371	2,4	2.0 - 2.4	6508511	0	O: B 269	*U: B 41	10701	214	
	ST. WENDEL	123	2,8	2.5 - 2.9	6508512	0	*O: B 41	U: WiWeg.	15551	0	
	ST. WENDEL	245	2,8	2.5 - 2.9	6508514	0	O: WiWeg.	*U: B 41		0	
	St. Wendel	314	2,8	2.5 - 2.9	6508515	0	*O: B 41		15551	0	
	ST. WENDEL	607	3,0	3.0 - 3.4	6508516	0	*O: B 41	U: L 134		0	
	Blietalbrücke	St. Wendel	3886	3,5	3.5 - 4.0	6508517	0	*O: B 41	U: WiWeg.	13844	554
		MAUSCHBACH	203	2,7	2.5 - 2.9	6508519	0	O: G+R	*U: B 41		0
	/Rahmenbauwerk	ALSWEILER	35	2,5	2.5 - 2.9	6508541	1	*O: B 269		10088	404
Dirmingen		386	2,3	2.0 - 2.4	6508556	0	O: G	*U: A 1		0	
DIRMINGEN		160	2,1	2.0 - 2.4	6508557	0	*O: A 1	U: Gehweg	26394	2639	
DIRMINGEN		430	2,5	2.5 - 2.9	6508558	0	O: WiWeg.	*U: A 1		0	
OTTWEILER		553	2,2	2.0 - 2.4	6508563	0	*O: B 420		4961	149	
NIEDERLINXWEIL ER		360	2,8	2.5 - 2.9	6508568	1	*O: B 41		15476	774	
NIEDERLINXWEIL ER		1815	2,7	2.5 - 2.9	6508569	0	O: L 132	*U: B 41		0	
/Rahmendurchlaß	NIEDERLINXWEIL ER	55	1,7	1.5 - 1.9	6508570	1	*O: B 41	U: G+R	15476	774	
	NIEDERLINXWEIL ER	248	2,2	2.0 - 2.4	6508571	0	*O: B 41		15476	774	
	NIEDERLINXWEIL ER	565	2,2	2.0 - 2.4	6508575	0	O: L 132	*U: B 41	2748	55	
/Rahmenbauwerk	NIEDERLINXWEIL ER	62	2,2	2.0 - 2.4	6508576	1	*O: B 41		15476	774	
/Rampe Ast B-C	OBERLINXWEILER	1622	3,0	3.0 - 3.4	6508577	1	O: L 132	*U: B 41	10139	203	
/Auf- und Abfahrtsrampen	OBERLINXWEILER	4195	3,0	3.0 - 3.4	6508577	2	*O: B 41 (Ast)		10139	203	
	OBERLINXWEILER	117	2,5	2.5 - 2.9	6508578	0	*O: B 41		15343	767	
	OBERLINXWEILER	377	2,4	2.0 - 2.4	6508579	0	*O: B 41		15476	774	
	ST. WENDEL	126	2,0	2.0 - 2.4	6508659	0	*O: B 41	U: WiWeg.	13751	688	
Selchenbachdurchlas s/Selchenbachdurchl ass, Offener Querschnitt	FUERTH	34	2,7	2.5 - 2.9	6509655	2	*E: B 420		3399	0	
	FUERTH	105	2,5	2.5 - 2.9	6509655	1	*O: B 420		3399	0	
Selchenbachdurchlas s/Selchenbachdurchl ass, Geschlossener Querschnitt	FUERTH	403	2,5	2.5 - 2.9	6509657	0	*O: B 420		3399	0	
	DOERRENBACH	58	2,2	2.0 - 2.4	6509658	0	*O: B 420		5254	158	
	Saal	74	2,5	2.5 - 2.9	6509659	0	*O: B 420	U: G	5086	254	
	/Niedbrücke	REHLINGEN	2272	1,7	1.5 - 1.9	6605539	2	*O: A 8		26720	3741

Bauwerksname	Ort	Fläche	Zu- stands- note	Zustands- notenklasse	Bau- werks- Nr.	Teilbw -Nr.	oben	unten	DTV	DTVSV
/Niedbrücke	REHLINGEN	2419	2,3	2.0 - 2.4	6605539	1	*O: A 8		26720	3741
	LISDORF	125	1,7	1.5 - 1.9	6606501	0	*O: A 620		44986	4049
	SAARLOUIS	515	3,4	3.0 - 3.4	6606502	0	*O: A 620	U: B 269	46792	5147
	SAARLOUIS	68	2,1	2.0 - 2.4	6606503	1	*O: A 620	U: G+R	46792	5147
	SAARLOUIS	68	2,4	2.0 - 2.4	6606503	2	*O: A 620	U: G+R	46792	5147
	SAARLOUIS	68	2,1	2.0 - 2.4	6606503	3	*O: A 620	U: G+R	46792	5147
	WALLERFANGEN	530	3,0	3.0 - 3.4	6606504	0	*O: A 620	U: L 170	46792	5147
	WALLERFANGEN	98	2,2	2.0 - 2.4	6606505	A	*O: A 620 (Ast)			0
	WALLERFANGEN	165	2,5	2.5 - 2.9	6606505	B	*O: A 620 (Ast)			0
/RF Saarbrücken	WALLERFANGEN	67	2,4	2.0 - 2.4	6606506	1	*O: A 620	U: G+R	52450	5770
/RF Luxemburg	WALLERFANGEN	94	2,5	2.5 - 2.9	6606506	2	*O: A 620	U: G+R	52450	5770
	WALLERFANGEN	208	2,8	2.5 - 2.9	6606507	0	*O: A 8		47819	6695
	WALLERFANGEN	268	2,0	2.0 - 2.4	6606508	1	O: G	*U: A 8		0
	RODEN	124	2,2	2.0 - 2.4	6606530	0	O: G+R	*U: B 51		0
	RODEN	105	2,8	2.5 - 2.9	6606534	0	*O: B 51		13241	397
	SAARLOUIS	992	3,8	3.5 - 4.0	6606535	0	*O: B 405		19720	0
	FORDWERKE	488	3,0	3.0 - 3.4	6606540	0	O: G	*U: B 269		0
Primsbrücke	NALBACH	776	2,5	2.5 - 2.9	6606542	0	*O: B 269		13869	832
	NALBACH	64	1,0	1.0 - 1.4	6606543	2	*O: B 269		9210	737
	NALBACH	27	1,0	1.0 - 1.4	6606543	3	*O: B 269		9210	737
	NALBACH	14	1,0	1.0 - 1.4	6606543	1	*O: B 269		9210	737
	Piesbach	21	2,8	2.5 - 2.9	6606545	0	*O: B 269		9210	737
Unterführung der Straße "Zum Steg"/	PIESBACH	44	2,6	2.5 - 2.9	6606546	0	*O: B 269	U: G	9210	737
Bachdurchlass "Aschbach"/	PIESBACH	28	2,3	2.0 - 2.4	6606547	0	*O: B 269		9210	737
/RF Luxemburg	SAARWELLINGEN	326	2,7	2.5 - 2.9	6606549	1	*O: A 8	U: B 405	29119	4368
/RF Zweibrücken	SAARWELLINGEN	315	2,7	2.5 - 2.9	6606549	2	*O: A 8	U: B 405	29294	4394
Peter - Neis - Brücke/Vorlandbrü- cke Seite Saarlouis	SAARLOUIS	267	1,9	1.5 - 1.9	6606551	C	*O: B 405	U: G	7764	155
Peter - Neis - Brücke/Vorlandbrü- cke Seite Fraulautern	SAARLOUIS	263	2,0	2.0 - 2.4	6606551	A	O: B 405	*U: B 51	7764	155
Peter - Neis - Brücke/Strombrücke	SAARLOUIS	1487	2,0	2.0 - 2.4	6606551	B2	*O: B 405		7764	155
/RF Saarlouis	WALLERFANGEN	473	3,0	3.0 - 3.4	6606552	1	*O: A 8	U: A 8	38631	4636
/RF Zweibrücken	WALLERFANGEN	473	3,0	3.0 - 3.4	6606552	2	*O: A 8	U: A 620	38631	4636
Saarbrücke	RODEN	4318	3,4	3.0 - 3.4	6606553	0	*O: A 8	U: WiWeg.	38631	4636
/FR Luxemburg	RODEN	348	3,4	3.0 - 3.4	6606554	1	*O: A 8	U: WiWeg.	38631	4636
/FR Zweibrücken	RODEN	348	3,5	3.5 - 4.0	6606554	2	*O: A 8	U: WiWeg.	38631	4636
	RODEN	633	2,5	2.5 - 2.9	6606555	1	*O: A 8	U: B 51	35748	4290
	RODEN	633	2,5	2.5 - 2.9	6606555	2	*O: A 8	U: B 51	35748	4290
	ENSDORF	339	2,8	2.5 - 2.9	6606578	0	O: L 139	*U: B 51		0
/RF Luxemburg	RODEN	78	2,3	2.0 - 2.4	6606585	1	*O: A 8	U: WiWeg.	35748	4290
/RF Zweibrücken	RODEN	101	2,3	2.0 - 2.4	6606585	2	*O: A 8	U: WiWeg.	35748	4290
	RODEN	267	2,2	2.0 - 2.4	6606586	0	O: WiWeg.	*U: A 8		0
/Auffahrtsast	FORDWERKE	50	2,2	2.0 - 2.4	6606587	1	*O: A 8 (Ast)	U: G+R		0

Bauwerksname	Ort	Fläche	Zu- stands- note	Zustands- notenklasse	Bau- werks- Nr.	Teilbw -Nr.	oben	unten	DTV	DTVSV
/Abfahrtsast	FORDWERKE	49	2,2	2.0 - 2.4	6606587	2	*O: A 8 (Ast)	U: G+R		0
	FORDWERKE	1325	2,9	2.5 - 2.9	6606588	0	O: G	*U: A 8		0
/RF Dillingen	FORDWERKE	175	2,8	2.5 - 2.9	6606589	1	*O: A 8	U: B 269	29294	3808
/RF Zweibrücken	FORDWERKE	183	2,6	2.5 - 2.9	6606589	2	*O: A 8	U: B 405	35895	4666
	LISDORF	1004	2,8	2.5 - 2.9	6606590	0	O: G	*U: A 620		0
	SAARWELLINGEN	85	2,0	2.0 - 2.4	6606593	1	*O: A 8	U: WiWeg.	29294	3808
	SAARWELLINGEN	84	2,0	2.0 - 2.4	6606593	2	*O: A 8	U: WiWeg.	29294	3808
Ellbachtalbrücke/RF Dillingen	SAARWELLINGEN	4350	3,0	3.0 - 3.4	6606594	1	*O: A 8	U: WiWeg.	29294	3808
Ellbachtalbrücke/RF Zweibrücken	SAARWELLINGEN	4350	3,0	3.0 - 3.4	6606594	2	*O: A 8	U: WiWeg.	29294	3808
Querspange Dillingen/	DILLINGEN	635	2,3	2.0 - 2.4	6606596	1	O: L 355	*U: A 8		0
Saarbrücke Rehlingen/Teil über A 8, früher BW 1999	REHLINGEN	699	2,7	2.5 - 2.9	6606598	A	O: L 156	*U: A 8	6738	202
/FR Saarbrücken	DILLINGEN	112	2,3	2.0 - 2.4	6606599	2	*O: A 8	U: WiWeg.	40224	4022
/FR Luxemburg	DILLINGEN	116	2,5	2.5 - 2.9	6606599	1	*O: A 8	U: WiWeg.	40224	4022
	Saarwellingen-Nalbach	1218	2,7	2.5 - 2.9	6606602	0	*O: B 269	U: B 269	13869	832
	HUELZWEILER	208	2,4	2.0 - 2.4	6606604	0	O: WiWeg.	*U: A 8		0
	HUELZWEILER	594	2,5	2.5 - 2.9	6606605	1	*O: A 8	U: L 341	27593	4139
	HUELZWEILER	592	2,5	2.5 - 2.9	6606605	2	*O: A 8	U: L 341	27593	4139
	SAARWELLINGEN	291	2,5	2.5 - 2.9	6606606	0	O: WiWeg.	*U: A 8		0
/RF Luxemburg	REHLINGEN	121	1,1	1.0 - 1.4	6606607	1	*O: A 8	U: WiWeg.	26720	3741
/RF Zweibrücken	REHLINGEN	126	2,3	2.0 - 2.4	6606607	2	*O: A 8	U: WiWeg.	26720	3741
/FR Luxemburg	REHLINGEN	114	1,7	1.5 - 1.9	6606608	1	*O: A 8	U: WiWeg.	26720	3741
/FR Saarbrücken	REHLINGEN	114	1,7	1.5 - 1.9	6606608	2	*O: A 8	U: WiWeg.	26720	3741
	REHLINGEN	974	2,5	2.5 - 2.9	6606609	0	O: L 347	*U: A 8		0
	FRAULAUTERN	51	2,0	2.0 - 2.4	6606611	1	*O: B 405	U: Gehweg	19720	0
	FRAULAUTERN	81	2,5	2.5 - 2.9	6606613	0	*O: B 405	U: G+R	13304	798
Gustav - Heinemann - Brücke	SAARLOUIS RODEN	708	2,5	2.5 - 2.9	6606615	0	O: G	*U: B 51		0
	SAARLOUIS	159	2,2	2.0 - 2.4	6606616	0	*E: B 51			0
	SAARLOUIS	738	2,5	2.5 - 2.9	6606625	0	*O: B 51		897	431
	ENSDORF	439	2,3	2.0 - 2.4	6606626	0	*O: B 51		7395	666
	RODEN	94	2,5	2.5 - 2.9	6606650	0	O: G+R	*U: A 8 (Ast)		0
	SAARLOUIS	94	2,1	2.0 - 2.4	6606689	0	*O: B 51	U: G+R	5021	502
	KOERPRICH	664	2,9	2.5 - 2.9	6607501	0	*O: B 269		6793	340
Rödelbachbrücke	HEUSWEILER	64	2,0	2.0 - 2.4	6607508	1	*O: B 268		9251	278
Rödelbachbrücke/Tr ogbauwerk	HEUSWEILER	100	2,5	2.5 - 2.9	6607508	2	*E: B 268			0
	HOLZ	394	2,5	2.5 - 2.9	6607509	1	O: L 128	*U: A 1		0
	RIEGELSBURG	261	2,7	2.5 - 2.9	6607510	1	*O: A 1	U: WiWeg.	16637	832
	RIEGELSBURG	108	2,5	2.5 - 2.9	6607511	B	*E: A 1			0
	RIEGELSBURG	254	2,9	2.5 - 2.9	6607511	A	O: WiWeg.	*U: A 1		0
	HOLZ	187	2,9	2.5 - 2.9	6607529	0	O: WiWeg.	*U: A 1		0
	HEUSWEILER	326	1,9	1.5 - 1.9	6607530	0	*O: A 8		31350	3762
/Auf- und Abfahrt FR SLS	HEUSWEILER	103	2,0	2.0 - 2.4	6607531	0	*O: A 8 (Ast)			0



Bauwerksname	Ort	Fläche	Zu- stands- note	Zustands- notenklasse	Bau- werks- Nr.	Teilbw -Nr.	oben	unten	DTV	DTVSV
/Auf- bzw. Abfahrt FR NK	HEUSWEILER	221	2,0	2.0 - 2.4	6607532	0	*O: A 8 (Ast)			0
	HIRTEL	350	2,4	2.0 - 2.4	6607534	0	O: G	*U: A 8		0
/RF Luxemburg	HEUSWEILER HIRTEL	497	1,8	1.5 - 1.9	6607535	1	*O: A 8	U: B 268	31350	3762
/RF Saarbrücken	HEUSWEILER HIRTEL	504	1,9	1.5 - 1.9	6607535	2	*O: A 8	U: B 268	31350	3762
	HEUSWEILER KIRSCHHOF	461	2,5	2.5 - 2.9	6607537	0	O: G	*U: A 8		0
Bachdurchlass	HEUSWEILER KIRSCHH.	313	2,9	2.5 - 2.9	6607538	0	*O: A 8		31350	3762
	HEUSWEILER	320	2,7	2.5 - 2.9	6607539	0	O: WiWeg.	*U: A 8		0
	NUMBORN	346	2,4	2.0 - 2.4	6607540	0	O: WiWeg.	*U: A 8		0
Stahlverbundbrücke/	NUMBORN	1039	2,5	2.5 - 2.9	6607541	0	O: L 141	*U: A 8		0
Unterführung eines Feldweges/	NUMBORN	253	2,8	2.5 - 2.9	6607542	0	*O: A 8	U: WiWeg.	31350	3762
Überführung der Barbarastrasse/	KUTZHOF	650	2,2	2.0 - 2.4	6607543	0	O: G	*U: A 8		0
Bachdurchlass/	KUTZHOF	337	2,9	2.5 - 2.9	6607544	0	*O: A 8		31350	3762
	LUMMERSCHIED	883	2,4	2.0 - 2.4	6607545	0	O: G	*U: A 8		0
/RF Luxemburg	LUMMERSCHIED	443	2,4	2.0 - 2.4	6607546	1	*O: A 8	U: L 265	31350	3762
/RF Saarbrücken	LUMMERSCHIED	642	2,7	2.5 - 2.9	6607546	2	*O: A 8	U: L 265	31350	3762
	EIWEILER	118	1,9	1.5 - 1.9	6607547	0	O: G	*U: B 268		0
/Brücke	EIWEILER	113	2,3	2.0 - 2.4	6607548	0	O: WiWeg.	*U: B 268		0
	EIWEILER	194	2,2	2.0 - 2.4	6607549	1	O: G	*U: B 268		0
	EIWEILER	250	2,4	2.0 - 2.4	6607550	0	O: WiWeg.	*U: B 268		0
VÖEST- Stahlfertigteile U 17	EIWEILER	269	2,1	2.0 - 2.4	6607551	0	*O: B 268		10490	1049
	HEUSWEILER	456	2,5	2.5 - 2.9	6607552	0	O: G	*U: A 8		0
/RF Saarbrücken	HEUSWEILER	544	2,5	2.5 - 2.9	6607553	2	*O: A 8	U: G	28808	3457
/RF Luxemburg	HEUSWEILER	544	2,6	2.5 - 2.9	6607553	1	*O: A 8	U: G	28808	3457
	OBERSALBACH	218	1,9	1.5 - 1.9	6607554	0	*O: A 8		28808	3457
	NIEDERSALBACH	333	2,7	2.5 - 2.9	6607555	1	*O: A 8	U: L 141	28808	3457
	NIEDERSALBACH	333	2,5	2.5 - 2.9	6607555	2	*O: A 8	U: L 141	28808	3457
	NIEDERSALBACH	243	1,8	1.5 - 1.9	6607556	0	*O: A 8	U: WiWeg.	28808	3457
	NIEDERSALBACH	220	2,3	2.0 - 2.4	6607558	0	O: WiWeg.	*U: A 8		0
	Schwarzenholz	243	2,2	2.0 - 2.4	6607559	0	*O: A 8	U: WiWeg.	28808	3457
	HERCHENBACH	583	2,4	2.0 - 2.4	6607560	0	O: WiWeg.	*U: A 8		0
/RF Luxemburg	SCHWARZENHOLZ	805	2,5	2.5 - 2.9	6607561	1	*O: A 8	U: L 140	28808	3457
/RF Zweibrücken	SCHWARZENHOLZ	805	2,5	2.5 - 2.9	6607561	2	*O: A 8	U: L 140	28466	3416
	SCHWARZENHOLZ	561	2,5	2.5 - 2.9	6607562	0	O: L 342	*U: A 8		0
	SCHWARZENHOLZ	271	2,2	2.0 - 2.4	6607563	0	*O: A 8	U: WiWeg.	28466	3985
	SCHWARZENHOLZ	450	2,3	2.0 - 2.4	6607564	0	*O: A 8	U: WiWeg.	28466	3985
	KOERPRICH	152	2,0	2.0 - 2.4	6607565	0	*O: B 269	U: G	8805	616
/Brücke über Gemeindestraße	HEUSWEILER	548	1,8	1.5 - 1.9	6607567	B	*O: B 268	U: G	17251	690
/Brücke über ehem. Bahn	HEUSWEILER	548	1,6	1.5 - 1.9	6607567	A	*O: B 268		17251	690

Bauwerksname	Ort	Fläche	Zu- stands- note	Zustands- notenklasse	Bau- werks- Nr.	Teilbw -Nr.	oben	unten	DTV	DTVSV
Fußgängerunterführung - Umgehung Körprich/	Körprich	68	1,8	1.5 - 1.9	6607580	1	*O: B 269	U: G+R	8805	616
	HOLZ	274	3,2	3.0 - 3.4	6608501	0	*O: A 1	U: L 247	13459	673
	HOLZ	410	2,8	2.5 - 2.9	6608502	0	O: L 262	*U: A 1		0
Brücke über A1 im Bereich AS Quierschied/Br. über A1 im Bereich AS Quierschied	HOLZ	736	2,8	2.5 - 2.9	6608503	1	O: L 128	*U: A 1	7919	475
/RF Trier	WAHLSCHIED	100	1,3	1.0 - 1.4	6608504	1	*O: A 1	U: WiWeg.	16460	823
/RF Saarbrücken	WAHLSCHIED	102	1,9	1.5 - 1.9	6608504	2	*O: A 1	U: WiWeg.	16460	823
	WAHLSCHIED	570	2,5	2.5 - 2.9	6608505	1	O: L 266	*U: A 1		0
Saarbrücker Kreuz/FR Hermeskeil	GOETTELBORN	848	2,0	2.0 - 2.4	6608507	2	*O: A 1	U: A 8	16460	823
Saarbrücker Kreuz/FR Saarbrücken	GOETTELBORN	820	2,0	2.0 - 2.4	6608507	3	*O: A 1	U: A 8	16460	823
Saarbrücker Kreuz/FR Hermeskeil (Auf- u. Abfahrt)	GOETTELBORN	696	2,5	2.5 - 2.9	6608507	1	*O: A 1 (Ast)	U: A 8	16015	801
Saarbrücker Kreuz/FR Saarbrücken (Außenspur)	GOETTELBORN	696	2,5	2.5 - 2.9	6608507	4	*O: A 1 (Ast)	U: A 8	16015	801
	UCHTELFANGEN	570	2,4	2.0 - 2.4	6608508	0	O: L 265	*U: A 1		0
	UCHTELFANGEN	371	3,4	3.0 - 3.4	6608509	0	O: L 299	*U: A 1		0
/FR Hermeskeil	UCHTELFANGEN	197	1,7	1.5 - 1.9	6608510	1	*O: A 1	U: G	32859	2300
/FR Saarbrücken	UCHTELFANGEN	192	1,8	1.5 - 1.9	6608510	2	*O: A 1	U: G	32859	2300
Humeser Kreuz	HUMES	239	2,3	2.0 - 2.4	6608511	0	*O: A 1	U: L 141	32859	1643
Hohlweg Überführung Uchtelfangerstraße/	HUMES	276	2,9	2.5 - 2.9	6608512	0	O: WiWeg.	*U: A 1		0
Steinackerwegüberführung/	Humes	321	2,0	2.0 - 2.4	6608513	0	O: WiWeg.	*U: A 1		0
Armco-Thyssen-Stahlwellenrohr/	LUMMERSCHIED	412	2,9	2.5 - 2.9	6608514	0	*O: A 8		31350	3762
	LUMMERSCHIED	350	2,5	2.5 - 2.9	6608515	0	O: WiWeg.	*U: A 8		0
4-Feld-BW auf Preflex-Trägern/	LUMMERSCHIED	1718	2,7	2.5 - 2.9	6608516	0	O: L 266	*U: A 8		0
ARMCO-Thyssen-Maulpr. WU22, St27/	Merchweiler	344	2,7	2.5 - 2.9	6608517	0	*O: A 8	U: WiWeg.	48872	6353
	GOETTELBORN	1015	1,9	1.5 - 1.9	6608518	0	O: L 128	*U: A 8		0
	MERCHWEILER	790	2,9	2.5 - 2.9	6608519	0	O: L 127	*U: A 8		0
BW 1324/Richtung L 127 Götteleborn_Merchweiler_Quierschied	QUIERSCHIED	321	2,2	2.0 - 2.4	6608521	1	O: A 8 (Ast)	*U: A 8		0
BW 1324/Richtung Auffahrt Luxemburg	QUIERSCHIED	302	2,2	2.0 - 2.4	6608521	2	O: A 8 (Ast)	*U: A 8		0
	QUIERSCHIED	552	2,0	2.0 - 2.4	6608522	0	*O: A 8	U: WiWeg.	47324	6152
Fischbachdurchlass/	QUIERSCHIED	1345	2,5	2.5 - 2.9	6608523	0	*O: A 8		47324	6152
/RF Zweibrücken	QUIERSCHIED	458	2,8	2.5 - 2.9	6608524	2	*O: A 8		47324	6152
/RF Luxemburg	QUIERSCHIED	476	3,8	3.5 - 4.0	6608524	1	*O: A 8		47324	6152

Bauwerksname	Ort	Fläche	Zu- stands- note	Zustands- notenklasse	Bau- werks- Nr.	Teilbw -Nr.	oben	unten	DTV	DTVSV
Unterführung Forstweg/	MAYBACH	307	2,0	2.0 - 2.4	6608525	0	*O: A 8	U: WiWeg.	47324	6152
	MAYBACH	292	2,5	2.5 - 2.9	6608526	0	*O: A 8		47324	6152
	MAYBACH	680	2,3	2.0 - 2.4	6608527	0	O: L 262	*U: A 8		0
	BILDSTOCK	649	3,3	3.0 - 3.4	6608528	0	O: L 258	*U: A 8		0
/RF Luxemburg	BILDSTOCK	482	2,0	2.0 - 2.4	6608529	1	*O: A 8	U: A 8 (Ast)	52502	6825
/RF Zweibrücken	BILDSTOCK	465	2,5	2.5 - 2.9	6608529	2	*O: A 8	U: A 623	52502	6825
Sulzbachtalbrücke/R F Luxemburg	FRIEDRICHSTHAL	12000	3,0	3.0 - 3.4	6608530	1	*O: A 8	U: L 125	52502	6825
Sulzbachtalbrücke/R F Zweibrücken	FRIEDRICHSTHAL	12000	3,0	3.0 - 3.4	6608530	2	*O: A 8	U: L 125	52502	6825
	ELVERSBERG	258	2,5	2.5 - 2.9	6608531	0	O: WiWeg.	*U: A 8		0
	FRIEDRICHSTHAL	456	2,2	2.0 - 2.4	6608532	0	O: WiWeg.	*U: A 8		0
	ELVERSBERG	237	2,8	2.5 - 2.9	6608533	0	O: WiWeg.	*U: A 8		0
ÜF L112 über A8/	ELVERSBERG	751	2,7	2.5 - 2.9	6608534	0	O: L 112	*U: A 8		0
	SPIESEN	587	3,0	3.0 - 3.4	6608535	0	O: L 283	*U: A 8		0
Talbrücke Großenbruch/RF Dillingen	SPIESEN	3386	2,0	2.0 - 2.4	6608536	1	*O: A 8	U: G	50795	6603
Talbrücke Großenbruch/RF Zweibrücken	SPIESEN	3431	2,3	2.0 - 2.4	6608536	2	*O: A 8	U: G	50795	6603
/RF Zweibrücken	SPIESEN	453	2,9	2.5 - 2.9	6608537	2	*O: A 8	U: L 285	42853	5571
/RF Luxemburg	SPIESEN	441	3,0	3.0 - 3.4	6608537	1	*O: A 8	U: L 285	42853	5571
/RF Luxemburg	SPIESEN	221	2,5	2.5 - 2.9	6608538	1	*O: A 8	U: B 41	42853	5571
/RF Zweibrücken	SPIESEN	229	2,7	2.5 - 2.9	6608538	2	*O: A 8	U: A 8 (Ast)	42853	5571
/RF Dillingen	SPIESEN	234	2,8	2.5 - 2.9	6608539	1	*O: A 8	U: L 243	42853	5571
/RF Zweibrücken	SPIESEN	232	2,8	2.5 - 2.9	6608539	2	*O: A 8	U: L 243	42853	5571
	SULZBACH	603	3,0	3.0 - 3.4	6608547	0	*O: A 623	U: L 247	34072	1704
	SULZBACH	780	2,7	2.5 - 2.9	6608548	0	*O: A 623	U: L 126	35299	1765
	HUEHNERFELD	140	2,0	2.0 - 2.4	6608549	0	*O: A 623	U: G	35299	1765
	HUEHNERFELD	1165	2,8	2.5 - 2.9	6608550	0	*O: A 623	U: L 258	35299	1765
	SINNERTHAL	212	1,9	1.5 - 1.9	6608591	0	*O: B 41		16399	984
Neues Wellstahlprofil in BW 1331/	Göttelborn	336	2,5	2.5 - 2.9	6608616	0	*O: A 1	U: G	18854	943
	NEUNKIRCHEN	120	2,5	2.5 - 2.9	6608626	0	*O: B 41	U: WiWeg.	18520	741
	OTTWEILER	142	2,8	2.5 - 2.9	6608630	0	*O: B 41	U: G	14391	720
	ALTENWALD	662	2,7	2.5 - 2.9	6608633	0	O: L 258	*U: A 623		0
	SCHIFFWEILER	542	2,5	2.5 - 2.9	6608636	0	O: L 286	*U: B 41		0
ÜF L285 über A8/ÜF L285	SPIESEN	857	2,5	2.5 - 2.9	6608637	0	O: L 285	*U: A 8 (Ast)		0
	NEUNKIRCHEN	240	1,9	1.5 - 1.9	6608639	0	O: WiWeg.	*U: B 41		0
/Rahmenbauwerk RF-Saarbrücken	NEUNKIRCHEN	60	1,7	1.5 - 1.9	6608641	1	*O: B 41	U: WiWeg.	11364	1250
/Rahmenbauwerk RF-Ottweiler	NEUNKIRCHEN	68	2,0	2.0 - 2.4	6608641	2	*O: B 41	U: WiWeg.	11364	1250
	HEINITZ	1407	3,0	3.0 - 3.4	6608642	0	*O: B 41	U: L 283	11364	1250
	NEUNKIRCHEN	749	1,8	1.5 - 1.9	6608643	0	O: L 125	*U: B 41		0

Bauwerksname	Ort	Fläche	Zu- stands- note	Zustands- notenklasse	Bau- werks- Nr.	Teilbw -Nr.	oben	unten	DTV	DTVSV
ÜF Sinnerthaler Weg über B41/2-Feld Bauwerk	NEUNKIRCHEN	455	2,5	2.5 - 2.9	6608644	0	O: WiWeg.	*U: B 41		0
	SINNERTHAL	389	2,8	2.5 - 2.9	6608646	0	*O: B 41	U: WiWeg.	11364	1250
	NEUNKIRCHEN	275	2,2	2.0 - 2.4	6608647	0	*O: B 41	U: WiWeg.	10852	868
	HOMBURG	81	1,9	1.5 - 1.9	6609551	1	*O: B 423	U: G+R	13006	520
BAB A6 Unterführung L 118/BAB A6 FR Mannheim-UF L 118	REISKIRCHEN	512	2,7	2.5 - 2.9	6609552	1	*O: A 6	U: L 118	38086	4570
BAB A6 Unterführung L 118/BAB A6 FR Saarbrücken-UF L 118	REISKIRCHEN	512	2,7	2.5 - 2.9	6609552	2	*O: A 6	U: L 118	38086	4570
	REISKIRCHEN	202	3,0	3.0 - 3.4	6609553	0	*O: A 6	U: WiWeg.	38086	4570
	REISKIRCHEN	135	2,4	2.0 - 2.4	6609554	0	*O: A 6		38086	4570
/Überbau Richtungsfahrbahn Mannheim	KLEINOTTWEILER	267	2,3	2.0 - 2.4	6609555	1	*O: A 6	U: B 423	45986	5978
/Überbau Richtungsfahrbahn Saarbrücken	KLEINOTTWEILER	246	2,3	2.0 - 2.4	6609555	2	*O: A 6	U: B 423	45986	5978
/Überbau Richtungsfahrbahn Saarbrücken	KLEINOTTWEILER	214	2,5	2.5 - 2.9	6609556	2	*O: A 6	U: L 219	45986	5978
/Überbau Richtungsfahrbahn Mannheim	KLEINOTTWEILER	232	2,7	2.5 - 2.9	6609556	1	*O: A 6	U: L 219	45986	5978
/Überbau Richtungsfahrbahn Saarbrücken	ALTSTADT	180	1,9	1.5 - 1.9	6609557	2	*O: A 6		45986	5978
/Überbau Richtungsfahrbahn Mannheim	ALTSTADT	200	2,0	2.0 - 2.4	6609557	1	*O: A 6		45986	5978
/Überbau Fahrtrichtung Mannheim	ALTSTADT	107	2,0	2.0 - 2.4	6609558	1	*O: A 6	U: WiWeg.	45986	5978
/Überbau Richtungsfahrbahn Saarbrücken	ALTSTADT	107	2,0	2.0 - 2.4	6609558	2	*O: A 6	U: WiWeg.	45986	5978
	ALTSTADT	168	2,6	2.5 - 2.9	6609559	0	*O: A 6		45986	5978
	ALTSTADT	813	2,4	2.0 - 2.4	6609560	0	O: L 116	*U: A 6		0
/Überbau Richtungsfahrbahn Saarbrücken	ALTSTADT	107	1,3	1.0 - 1.4	6609561	2	*O: A 6	U: WiWeg.	45986	5978
/Überbau Fahrtrichtung Mannheim	ALTSTADT	135	2,0	2.0 - 2.4	6609561	1	*O: A 6	U: WiWeg.	45986	5978
	LIMBACH	209	1,8	1.5 - 1.9	6609562	0	*O: A 6		45986	5978
Bliesbrücke/Überbau Richtungsfahrbahn Mannheim	LIMBACH	1044	2,3	2.0 - 2.4	6609563	1	*O: A 6	U: WiWeg.	45986	5978
Bliesbrücke/Überbau Richtungsfahrbahn Saarbrücken	LIMBACH	1044	2,3	2.0 - 2.4	6609563	2	*O: A 6		45986	5978
/Überbau Richtungsfahrbahn Saarbrücken	LIMBACH	109	1,9	1.5 - 1.9	6609564	2	*O: A 6	U: WiWeg.	45986	5978

Bauwerksname	Ort	Fläche	Zu- stands- note	Zustands- notenklasse	Bau- werks- Nr.	Teilbw -Nr.	oben	unten	DTV	DTVSV
/Überbau Fahrtrichtung Mannheim	LIMBACH	117	2,0	2.0 - 2.4	6609564	1	*O: A 6	U: WiWeg.	45986	5978
	LIMBACH	522	2,4	2.0 - 2.4	6609565	0	O: G	*U: A 6		0
/Überbau Fahrtrichtung Mannheim	LIMBACH	274	1,9	1.5 - 1.9	6609567	1	*O: A 6	U: L 114	45986	5978
/Überbau Richtungsfahrbahn Saarbrücken	LIMBACH	305	1,9	1.5 - 1.9	6609567	2	*O: A 6	U: L 114	45986	5978
/Überbau Richtungsfahrbahn Mannheim	LIMBACH	468	2,3	2.0 - 2.4	6609569	1	*O: A 6	U: A 8	38213	4968
/Überbau Richtungsfahrbahn Saarbrücken	LIMBACH	468	2,2	2.0 - 2.4	6609569	2	*O: A 6	U: A 8	38213	4968
	LIMBACH	220	2,8	2.5 - 2.9	6609572	0	O: WiWeg.	*U: A 6		0
UF Wi-Weg unter A6	Kirkel	215	2,0	2.0 - 2.4	6609573	0	*O: A 6	U: Gehweg	37711	4902
	LIMBACH	1060	2,5	2.5 - 2.9	6609574	0	*O: A 8	U: L 119	32802	4264
Franzosenweg Brücke/	NEUNKIRCHEN	419	3,0	3.0 - 3.4	6609579	0	O: WiWeg.	*U: A 8		0
Talbrücke Neunkirchen/FR Zweibrücken - Saarlouis	NEUNKIRCHEN	4378	2,7	2.5 - 2.9	6609580	1	*O: A 8	U: L 113	42853	5571
Talbrücke Neunkirchen/FR Saarlouis - Zweibrücken	NEUNKIRCHEN	4378	2,9	2.5 - 2.9	6609580	2	*O: A 8	U: L 113	42853	5571
Fußgängerunterfüh- rung	Neunkirchen	60	1,7	1.5 - 1.9	6609581	1	*O: A 8	U: G+R	42853	5571
Fußgängerunterfüh- rung	Neunkirchen	47	1,7	1.5 - 1.9	6609581	2	*O: A 8	U: G+R	42853	5571
Südümgehung Neunkirchen	Neunkirchen	83	1,5	1.5 - 1.9	6609582	0	O: G+R	*U: A 8 (Ast)		0
Unterführung Autobahnzufahrt/RF Saarlouis	Neunkirchen	218	2,9	2.5 - 2.9	6609583	1	*O: A 8	U: A 8 (Ast)	37894	4547
Unterführung Autobahnzufahrt/RF Zweibrücken	Neunkirchen	282	2,9	2.5 - 2.9	6609583	2	*O: A 8	U: A 8 (Ast)	37894	4547
/RF Zweibrücken	Haus Furpach	1116	3,0	3.0 - 3.4	6609584	2	*O: A 8	U: L 114	37894	4547
/RF Saarlouis	Haus Furpach	1116	3,0	3.0 - 3.4	6609584	1	*O: A 8	U: L 114	37894	4547
Landertalbrücke/RF Luxemburg	NEUNKIRCHEN	1295	3,3	3.0 - 3.4	6609585	1	*O: A 8		37894	4547
Landertalbrücke/RF Zweibrücken	NEUNKIRCHEN	1271	3,3	3.0 - 3.4	6609585	2	*O: A 8		37894	4547
/RF Zweibrücken	NEUNKIRCHEN	375	1,9	1.5 - 1.9	6609586	1	*O: A 8	U: G	41965	5036
/RF Dillingen	NEUNKIRCHEN	375	2,0	2.0 - 2.4	6609586	2	*O: A 8	U: G	41965	5036
	NEUNKIRCHEN	690	2,8	2.5 - 2.9	6609587	0	O: WiWeg.	*U: A 8		0
/RF Luxemburg	KOHLHOF	203	2,9	2.5 - 2.9	6609588	1	*O: A 8	U: L 287	46798	5616
/RF Zweibrücken	KOHLHOF	258	2,9	2.5 - 2.9	6609588	2	*O: A 8	U: A 8 (Ast)	46798	5616
Bexbacher Straße/	KOHLHOF	573	2,8	2.5 - 2.9	6609589	0	O: G	*U: A 8		0
Klimabrücke/RF Neunkirchen	NEUNKIRCHEN- KOHLHOF	398	2,8	2.5 - 2.9	6609590	1	*O: A 8	U: WiWeg.	46798	5616

Bauwerksname	Ort	Fläche	Zu- stands- note	Zustands- notenklasse	Bau- werks- Nr.	Teilbw -Nr.	oben	unten	DTV	DTVSV
Klimabrücke/RF Zweibrücken	NEUNKIRCHEN- KOHlhOF	398	2,6	2.5 - 2.9	6609590	2	*O: A 8	U: WiWeg.	46798	5616
/RF Neunkirchen	KOHlhOF	241	2,7	2.5 - 2.9	6609591	1	*O: A 8	U: L 114	50350	6546
/RF Zweibrücken	KOHlhOF	241	2,9	2.5 - 2.9	6609591	2	*O: A 8	U: L 114	50350	6546
	LIMBACH	115	2,2	2.0 - 2.4	6609592	0	*O: A 8	U: G+R	50350	6546
	LIMBACH	76	1,9	1.5 - 1.9	6609593	1	*O: A 8	U: WiWeg.	50350	6546
	LIMBACH	76	2,5	2.5 - 2.9	6609593	2	*O: A 8	U: WiWeg.	50350	6546
	LIMBACH	311	2,2	2.0 - 2.4	6609595	0	O: WiWeg.	*U: A 8		0
	LIMBACH	120	1,8	1.5 - 1.9	6609597	0	*O: A 8		38812	5046
	LIMBACH	218	2,7	2.5 - 2.9	6609598	1	*O: A 8	U: WiWeg.		0
	LIMBACH	116	2,9	2.5 - 2.9	6609599	1	*O: A 8 (Ast)			0
	LIMBACH	258	2,8	2.5 - 2.9	6609600	0	*O: A 8		38812	5046
/RF Neunkirchen	LIMBACH	98	1,8	1.5 - 1.9	6609601	1	*O: A 8	U: WiWeg.	32802	4264
/RF Zweibrücken	LIMBACH	105	2,3	2.0 - 2.4	6609601	2	*O: A 8	U: WiWeg.	32802	4264
	LIMBACH	264	2,2	2.0 - 2.4	6609602	0	O: WiWeg.	*U: A 8		0
/RF Luxemburg	BEEDEN	145	1,7	1.5 - 1.9	6609603	1	*O: A 8	U: WiWeg.	32802	4264
/RF Zweibrücken	BEEDEN	145	1,9	1.5 - 1.9	6609603	2	*O: A 8	U: WiWeg.	32802	4264
	JAEGERSBURG	45	2,0	2.0 - 2.4	6609605	1	*O: B 423		3984	80
	JAEGERSBURG	29	2,5	2.5 - 2.9	6609605	2	*O: B 423		3984	80
	KLEINOTTWEILER	33	1,8	1.5 - 1.9	6609623	0	*O: B 423		4189	168
	WELLESWEILER	493	2,8	2.5 - 2.9	6609658	0	O: G	*U: A 8 (Ast)		0
	KLEINOTTWEILER	195	2,3	2.0 - 2.4	6609660	1	O: L 219	*U: B 423		0
	KLEINOTTWEILER	137	2,3	2.0 - 2.4	6609661	1	*O: B 423		14642	732
	HOMBURG	131	2,1	2.0 - 2.4	6609666	2	*O: B 423	U: G+R	21353	854
	HOMBURG	86	2,0	2.0 - 2.4	6609667	2	*O: B 423	U: G+R	21353	854
BW 1285/TBW 1	Reiskirchen	104	1,8	1.5 - 1.9	6610853	1	*O: A 6	U: WiWeg.		0
BW 1285/TBW 2	Reiskirchen	106	2,0	2.0 - 2.4	6610853	2	*O: A 6	U: WiWeg.		0
BW 1286/UF WW unter Autobahn A6	Waldmohr	200	2,0	2.0 - 2.4	6610854	0	*O: A 6	U: Forstw.	37869	6816
	ERBACH	966	2,9	2.5 - 2.9	6610867	0	*O: A 6	U: WiWeg.	38086	4570
	HOMBURG	294	1,0	1.0 - 1.4	6610877	0	*O: B 423		21541	646
	WALDMOHR	702	3,0	3.0 - 3.4	6610880	0	O: L 223	*U: A 6		0
/Brücke	ITTERSdORF	28	2,0	2.0 - 2.4	6705503	1	*O: B 405		2216	266
/RF Saarbrücken	WEHRDEN	780	2,5	2.5 - 2.9	6706501	1	*O: A 620	U: G	35952	3955
/RF Luxemburg	WEHRDEN	780	2,7	2.5 - 2.9	6706501	2	*O: A 620	U: G	35952	3955
	HOSTENBACH	51	2,3	2.0 - 2.4	6706502	0	*O: A 620		35952	3955
/RF Saarbrücken	HOSTENBACH	268	2,3	2.0 - 2.4	6706503	1	*O: A 620	U: G	35952	3955
/RF Luxemburg	HOSTENBACH	256	2,5	2.5 - 2.9	6706503	2	*O: A 620	U: G	35952	3955
/RF Luxemburg	HOSTENBACH	836	2,9	2.5 - 2.9	6706504	2	*O: A 620		35952	3955
/RF Saarbrücken	HOSTENBACH	891	2,7	2.5 - 2.9	6706504	1	*O: A 620		35952	3955
/RF Saarbrücken	WADGASSEN	1294	3,0	3.0 - 3.4	6706505	1	*O: A 620		35952	3955
/RF Luxemburg	WADGASSEN	1292	3,0	3.0 - 3.4	6706505	2	*O: A 620		35952	3955
/FR Saarbrücken	WADGASSEN	905	2,9	2.5 - 2.9	6706506	1	*O: A 620	U: WiWeg.	35952	3955
/FR Luxemburg	WADGASSEN	945	2,9	2.5 - 2.9	6706506	2	*O: A 620	U: WiWeg.	35952	3955
/FR Luxemburg	WADGASSEN	145	2,0	2.0 - 2.4	6706507	2	*O: A 620	U: L 168	35952	3955

Bauwerksname	Ort	Fläche	Zu- stands- note	Zustands- notenklasse	Bau- werks- Nr.	Teilbw -Nr.	oben	unten	DTV	DTVSV
/FR Saarbrücken	WADGASSEN	148	2,7	2.5 - 2.9	6706507	1	*O: A 620	U: L 168	35952	3955
	WADGASSEN	274	2,0	2.0 - 2.4	6706509	0	O: L 271	*U: A 620		0
	ENSDORF	135	1,8	1.5 - 1.9	6706513	0	*O: B 51		16754	670
	BOUS	68	2,3	2.0 - 2.4	6706514	0	*O: B 51		16754	670
Rosentalbruecke/RF Saarbrücken	LISDORF	1268	2,3	2.0 - 2.4	6706545	1	*O: A 620	U: G	44986	4049
Rosentalbruecke/RF Luxemburg	LISDORF	1268	2,3	2.0 - 2.4	6706545	2	*O: A 620	U: G	44986	4049
/BW 267.1 - RF Saarbrücken	LISDORF	457	2,4	2.0 - 2.4	6706546	1	*O: A 620	U: L 271 L	44986	4049
/BW 267.2 - RF Saarlouis	LISDORF	457	2,3	2.0 - 2.4	6706546	2	*O: A 620	U: L 271 L		0
/BW 267.4 - Verbreiterung für Sammelschiene	LISDORF	330	2,3	2.0 - 2.4	6706546	3	*O: A 620 (Ast)	U: L 271 L	40756	3668
	ENSDORF	231	1,9	1.5 - 1.9	6706550	0	O: G	*U: B 51		0
Durchlass Großengraben/Große ngrabenbrücke	Überherrn	111	1,9	1.5 - 1.9	6706579	0	*O: B 269			0
	ENSDORF	141	2,2	2.0 - 2.4	6706585	1	*O: B 51	U: G+R	14253	713
Radwegbrücke/Brücke über Kapellengraben	Überherrn	64	2,2	2.0 - 2.4	6706761	0	*E: B 269			0
Radwegbrücke neben Bw 2014/WW-Brücke über die Bist	Linsler Hof	79	2,4	2.0 - 2.4	6706762	0	*E: B 269			0
B 51 - Umgehung Ensdorf - Kreisverkehrsplatz/	Ensdorf	23	1,9	1.5 - 1.9	6706763	0	*E: B 51			0
Unterführung Forstwirtschaftsweg	Überherrn	330	2,5	2.5 - 2.9	6706764	0	*O: B 269	U: WiWeg.	6900	1035
Überführung Wirtschaftsweg	Überherrn	101	2,5	2.5 - 2.9	6706765	0	O: WiWeg.	*U: B 269		0
Unterführung Fußwegverbindung Wohnstadt-Warmtwald	Überherrn	68	2,2	2.0 - 2.4	6706766	0	*O: B 269	U: Gehweg	6900	1035
L168/B269/Überführung der L168 i.Z.der B269 neu BW2011	Überherrn	326	2,4	2.0 - 2.4	6706767	0	O: L 168	*U: B 269		0
Kapellengraben-Brücke/Kapellengraben - Brücke BW 2013	Ueberherrn	188	1,8	1.5 - 1.9	6706769	0	*O: B 269		14600	1606
Bist- Brücke/B 269 neu, Brücke über die Bist	Überherrn	243	2,3	2.0 - 2.4	6706770	0	*O: B 269		14600	1606
Höllengraben-Brücke/Brücke über den Höllengraben	Überherrn	335	2,2	2.0 - 2.4	6706771	0	*O: B 269			0
Unterführung Industriestraße/B269 neu/Unterführung Industriestrasse	Überherrn	553	2,5	2.5 - 2.9	6706772	0	*O: B 269	U: G		0
B269 neu BW 2017 Unterführung Wadgasser Straße	Wadgassen	332	2,3	2.0 - 2.4	6706773	0	*O: B 269	U: G		0

Bauwerksname	Ort	Fläche	Zu- stands- note	Zustands- notenklasse	Bau- werks- Nr.	Teilbw -Nr.	oben	unten	DTV	DTVSV
Unterrf. "AS Lisdorfer Berg mit Ersatzstrasse"/B269n eu - Unterrf. AS Lisdorfer Berg mit Ersatzstr	Neuforweiler	262	2,5	2.5 - 2.9	6706774	0	*O: B 269	U: G		0
Unterführung der A 620/BW 2019	Ensdorf	1246	2,5	2.5 - 2.9	6706775	0	O: B 269	*U: A 620		0
Saarbrücke	Lisdorf	3677	2,3	2.0 - 2.4	6706776	0	*O: B 269	U: G+R		0
Unterführung Deutsche Bahn AG/B269n - Querspange Enschorf	Ensdorf	420	2,2	2.0 - 2.4	6706777	0	*O: B 269	U: WiWeg.		0
Schwalbach Durchlaß/Neuführung g der B 269, Überherrn-Ensdorf	Ensdorf	954	2,7	2.5 - 2.9	6706778	0	*O: B 269			0
Überführung Rampe Bous- Überherrn/SLS/Über führung der Rampe Bous-Überherrn	Ensdorf	323	1,8	1.5 - 1.9	6706779	0	O: B 269 (Ast)	*U: B 269		0
Unterführung Wirtschaftsweg/BW 2024	Lisdorf	268	2,5	2.5 - 2.9	6706780	0	*O: A 620	U: WiWeg.	46275	3239
BW 2026 UF der B 269 bei Überherrn/Eisenbahn überführung Block 11	Überherrn	123	1,0	1.0 - 1.4	6706783	B		*U: B 269		0
/RF Saarbrücken	ST. ARNUAL	580	2,3	2.0 - 2.4	6707501	1	*O: A 6	U: WiWeg.	18776	2441
/RF Metz	ST. ARNUAL	580	2,9	2.5 - 2.9	6707501	2	*O: A 6	U: WiWeg.	18776	2441
	GOLDENE BREMM	355	2,5	2.5 - 2.9	6707502	0	O: WiWeg.	*U: A 6		0
	GOLDENE BREMM	646	2,9	2.5 - 2.9	6707504	0	O: WiWeg.	*U: A 6		0
/AST F - G	GOLDENE BREMM	448	1,9	1.5 - 1.9	6707505	2	O: A 6 (Ast)	*U: A 6		0
/AST D - E	GOLDENE BREMM	448	2,7	2.5 - 2.9	6707505	1	O: A 6 (Ast)	*U: A 6		0
	GOLDENE BREMM	298	2,3	2.0 - 2.4	6707509	0	*O: A 6	U: Gehweg	15560	2334
	GOLDENE BREMM	569	2,7	2.5 - 2.9	6707513	1	*O: A 6	U: L 273	16344	2452
	VOELKLINGEN	522	2,8	2.5 - 2.9	6707516	0	*O: B 51	U: G	7856	393
Rodenhofbrücke/Ro denhofbrücke RF Neunkirchen	RODENHOF	178	1,9	1.5 - 1.9	6707517	2	*O: B 41	U: G	12584	378
Rodenhofbrücke/Ro denhofbrücke RF Saarbrücken	RODENHOF	166	2,6	2.5 - 2.9	6707517	1	*O: B 41	U: G	12584	378
/RF Saarbrücken/Überba u West	SAARBRUECKEN	130	3,0	3.0 - 3.4	6707518	1	*O: B 41 (Ast)	U: G		0
/RF Neunkirchen/Überba u Ost	SAARBRUECKEN	153	3,0	3.0 - 3.4	6707518	2	*O: B 41 (Ast)	U: G		0
	VöLKLINGEN	123	2,0	2.0 - 2.4	6707520	2	*O: B 51	U: Gehweg	7856	393
	SAARBRUECKEN	64	2,3	2.0 - 2.4	6707531	2	*O: A 620	U: G+R	68267	7509
Rampe Ausfahrt SB - Gersweiler	GRSWEILER	2524	2,7	2.5 - 2.9	6707536	0	*O: A 620 (Ast)			0
	GRSWEILER	600	2,5	2.5 - 2.9	6707537	0		*U: A 620		0



Bauwerksname	Ort	Fläche	Zu- stands- note	Zustands- notenklasse	Bau- werks- Nr.	Teilbw -Nr.	oben	unten	DTV	DTVSV
Rampe Auffahrt in Richtung Saarlouis/	GRSWEILER	457	2,5	2.5 - 2.9	6707539	0	*O: A 620 (Ast)	EU: WiWeg.		0
	GRSWEILER	637	2,3	2.0 - 2.4	6707542	0	*O: A 620 (Ast)	EU: WiWeg.		0
	STANGENMUEHLE	348	2,5	2.5 - 2.9	6707547	0	O: A 620 (Ast)	*U: A 620		0
/RF Saarbrücken	STANGENMUEHLE	55	2,2	2.0 - 2.4	6707548	1	*O: A 620	U: WiWeg.	50415	4033
/RF Saarlouis	STANGENMUEHLE	55	2,5	2.5 - 2.9	6707548	2	*O: A 620	U: WiWeg.	50415	4033
	VOELKLINGEN	889	2,8	2.5 - 2.9	6707551	1	*O: A 620		50415	4033
	VOELKLINGEN	62	2,6	2.5 - 2.9	6707554	0	*O: A 620		50415	4033
	FENNE	65	2,3	2.0 - 2.4	6707555	1	*O: A 620		50415	4033
	FENNE	65	2,2	2.0 - 2.4	6707555	2	*O: A 620		50415	4033
/RF Saarbrücken	FENNE	130	2,8	2.5 - 2.9	6707556	1	*O: A 620		50415	4033
/RF Luxemburg	FENNE	130	2,7	2.5 - 2.9	6707556	2	*O: A 620		50415	4033
/RF Saarbrücken	VOELKLINGEN	161	2,5	2.5 - 2.9	6707557	1	*O: A 620	U: G	52254	5748
/RF Völklingen	VOELKLINGEN	161	2,5	2.5 - 2.9	6707557	2	*O: A 620	U: G	52254	5748
	VOELKLINGEN	534	2,5	2.5 - 2.9	6707558	0	O: L 136	*U: A 620		0
Hangbrücke "Am Haller"	VOELKLINGEN	12907	2,4	2.0 - 2.4	6707560	1	*O: A 620		46500	4650
	WEHRDEN	2016	2,9	2.5 - 2.9	6707561	0	O: L 271	*U: A 620		0
Rosseltalbrücke/RF Saarbrücken	WEHRDEN	4870	3,2	3.0 - 3.4	6707562	1	*O: A 620	U: L 165	38354	4219
Rosseltalbrücke/RF Saarlouis	WEHRDEN	4870	3,0	3.0 - 3.4	6707562	2	*O: A 620	U: L 165	38354	4219
	WEHRDEN	133	2,1	2.0 - 2.4	6707563	0	O: G+R	*U: A 620		0
/Richtungsfahrbahn Saarbrücken	WEHRDEN	1189	2,5	2.5 - 2.9	6707565	1	*O: A 620	U: L 271	38354	4219
/Richtungsfahrbahn Luxemburg	WEHRDEN	1650	3,0	3.0 - 3.4	6707565	2	*O: A 620	U: L 271	38354	4219
	RIEGELSBERG	90	2,7	2.5 - 2.9	6707566	0	*O: B 268		8832	618
	RIEGELSBERG	65	3,0	3.0 - 3.4	6707567	0	*O: A 1	U: G+R	18211	911
	SAARBRUECKEN	146	2,9	2.5 - 2.9	6707568	0	O: G+R	*U: A 1		0
	RIEGELSBERG	302	2,8	2.5 - 2.9	6707570	0	*O: A 1	U: B 268	10326	413
	RIEGELSBERG	97	1,7	1.5 - 1.9	6707571	0	*O: A 1		10326	413
	VOELKLINGEN	564	3,2	3.0 - 3.4	6707576	A	O: L 163	*U: A 620		0
Überführung der Hubert-Müller- Strasse	Saarbrücken	184	2,5	2.5 - 2.9	6707582	1	*O: A 1 (Ast)			0
Überführung Metzerstraße/	GOLDENE BREMM	328	2,9	2.5 - 2.9	6707604	0	*O: B 41	U: B 41 L (Ast)	12203	0
/RF-Saarbrücken	RIEGELSBERG	260	3,3	3.0 - 3.4	6707613	2	*O: A 1	U: L 139	10326	413
/RF-Hermeskeil	RIEGELSBERG	254	3,0	3.0 - 3.4	6707613	1	*O: A 1	U: L 139	10326	413
/RF Saarbrücken	WEHRDEN	365	2,4	2.0 - 2.4	6707624	1	*O: A 620	U: L 387	35952	3955
/RF Luxemburg	WEHRDEN	365	2,3	2.0 - 2.4	6707624	2	*O: A 620	U: A 620 (Ast)	38354	4219
/FR Riegelsberg	SAARBRUECKEN	219	2,0	2.0 - 2.4	6707629	1	*O: A 1	U: G	18295	915
/FR Saarbrücken	SAARBRUECKEN	167	2,0	2.0 - 2.4	6707629	2	*O: A 1	U: G	18295	915
	SAARBRUECKEN	33	2,3	2.0 - 2.4	6707630	0	*O: A 1 (Ast)	U: Gehweg		0
/Rampe 2	VOELKLINGEN	687	2,8	2.5 - 2.9	6707635	1	*O: B 51 (Ast)			0

Bauwerksname	Ort	Fläche	Zu- stands- note	Zustands- notenklasse	Bau- werks- Nr.	Teilbw -Nr.	oben	unten	DTV	DTVSV
/Rampe 1	VOELKLINGEN	1435	2,9	2.5 - 2.9	6707635	3	*O: B 51 (Ast)	U: G		0
	VOELKLINGEN	12012	3,0	3.0 - 3.4	6707635	2	*O: B 51	U: L 165	11670	350
	VOELKLINGEN	152	2,0	2.0 - 2.4	6707636	0	*O: B 51	U: Gehweg	13278	664
	VOELKLINGEN	2106	3,0	3.0 - 3.4	6707637	1	*O: B 51	U: L 136 (Ast)	13736	687
	SAARBRUECKEN	131	3,0	3.0 - 3.4	6707645	0	O: G+R	*U: A 620		0
Wilhelm-Heinrich- Brücke	SAARBRUECKEN	2736	2,2	2.0 - 2.4	6707646	2	O: B 41	*U: A 620		0
Wilhelm-Heinrich- Brücke	SAARBRUECKEN	1066	2,3	2.0 - 2.4	6707646	4	*O: A 620 (Ast)			0
Wilhelm-Heinrich- Brücke	SAARBRUECKEN	1066	2,7	2.5 - 2.9	6707646	1	*O: A 620 (Ast)			0
Wilhelm-Heinrich- Brücke	SAARBRUECKEN	2736	2,5	2.5 - 2.9	6707646	3	O: B 41	*U: A 620		0
Luisenbrücke/	SAARBRUECKEN	669	2,5	2.5 - 2.9	6707647	0	O: G	*U: A 620		0
Malstater Brücke/	SAARBRUECKEN	469	3,0	3.0 - 3.4	6707650	0	O: G	*U: A 620		0
	SAARBRUECKEN	34	1,2	1.0 - 1.4	6707656	0	*O: A 1 (Ast)	U: Gehweg		0
	VöLKLINGEN	513	2,5	2.5 - 2.9	6707658	1	O: G	*U: B 51		0
	VöLKLINGEN	356	2,9	2.5 - 2.9	6707659	1	O: G	*U: B 51		0
	VöLKLINGEN	111	2,1	2.0 - 2.4	6707660	3	*O: B 51	U: Gehweg	13736	687
Rampe Auffahrt in Richtung Saarlouis/	GRSWEILER	457	2,5	2.5 - 2.9	6707691	A	*O: A 620 (Ast)	EU: WiWeg.		0
Rampe Auffahrt in Richtung Saarlouis/	GRSWEILER	139	2,2	2.0 - 2.4	6707691	B	*O: A 620 (Ast)	EU: WiWeg.		0
Rampe Auffahrt in Richtung Saarlouis/	GRSWEILER	302	2,4	2.0 - 2.4	6707691	C	*O: A 620 (Ast)	EU: WiWeg.		0
Rampe Auffahrt in Richtung Saarlouis/	GRSWEILER	137	2,1	2.0 - 2.4	6707691	D	*O: A 620 (Ast)	EU: WiWeg.		0
Rampe Auffahrt in Richtung Saarlouis/	GRSWEILER	267	2,4	2.0 - 2.4	6707691	E	*O: A 620 (Ast)	EU: WiWeg.		0
	ROHRBACH	480	3,0	3.0 - 3.4	6708501	0	*O: A 6	U: L 241	41563	5403
	ROHRBACH	462	3,4	3.0 - 3.4	6708502	1	*O: A 6	U: WiWeg.	41563	5403
	ST. INGBERT	845	2,4	2.0 - 2.4	6708503	0	O: L 111	*U: A 6		0
UF Fußweg	ST. INGBERT	425	1,5	1.5 - 1.9	6708504	1	*O: A 6	U: WiWeg.	41847	5440
	ST. INGBERT	338	2,9	2.5 - 2.9	6708505	0	*O: A 6	U: G	43115	5605
	ST. INGBERT	865	2,2	2.0 - 2.4	6708506	0	O: G	*U: A 6		0
	ST. INGBERT	579	2,9	2.5 - 2.9	6708507	0	*O: A 6	U: L 126	39785	5172
/ÜF Rad- und Gehweg über A6	SENGSCHEID	256	2,3	2.0 - 2.4	6708509	0	O: WiWeg.	*U: A 6		0
Grumbachtalbrücke/	SENGSCHEID	10106	3,3	3.0 - 3.4	6708510	0	*O: A 6		39785	5172
	BISCHMISHEIM	765	2,8	2.5 - 2.9	6708512	0	O: WiWeg.	*U: A 6		0
	BISCHMISHEIM	316	2,8	2.5 - 2.9	6708513	0	*O: A 6	U: WiWeg.	39785	5172
Talbrücke Bischmisheim/FR Mannheim	BISCHMISHEIM	7563	2,4	2.0 - 2.4	6708514	1	*O: A 6	U: G	39785	5172
Talbrücke Bischmisheim/FR Saarbrücken	BISCHMISHEIM	7352	3,3	3.0 - 3.4	6708514	2	*O: A 6	U: G	39785	5172
Hangbrücke Bischmisheim/FR Mannheim	BISCHMISHEIM	5917	2,5	2.5 - 2.9	6708517	1	*O: A 6		39785	5172

Bauwerksname	Ort	Fläche	Zu- stands- note	Zustands- notenklasse	Bau- werks- Nr.	Teilbw -Nr.	oben	unten	DTV	DTVSV
Hangbrücke Bischmisheim/FR Saarbrücken	BISCHMISHEIM	3213	3,3	3.0 - 3.4	6708517	2	*O: A 6		39785	5172
	BISCHMISHEIM	426	2,3	2.0 - 2.4	6708518	0	O: WiWeg.	*U: A 6		0
Talbrücke Fechingen/	FECHINGEN	12440	3,0	3.0 - 3.4	6708519	0	*O: A 6	U: L 107	61134	0
	GUEDINGEN	470	1,7	1.5 - 1.9	6708520	1	*O: A 6	U: G	61134	0
	GUEDINGEN	195	2,7	2.5 - 2.9	6708521	0	*O: A 6	U: G+R	61134	0
/RF Mannheim	GUEDINGEN	316	2,0	2.0 - 2.4	6708523	1	*O: A 6	U: L 109	31200	3120
/RF Saarbrücken	GUEDINGEN	230	2,3	2.0 - 2.4	6708523	2	*O: A 6	U: L 109	31200	3120
/RF Mannheim	GUEDINGEN	933	2,0	2.0 - 2.4	6708524	1	*O: A 6		31200	3120
/RF Saarbrücken	GUEDINGEN	622	2,0	2.0 - 2.4	6708524	2	*O: A 6		31200	3120
/RF Mannheim	GUEDINGEN	299	1,2	1.0 - 1.4	6708525	1	*O: A 620	U: G	31200	3120
/RF Saarbrücken	GUEDINGEN	295	1,3	1.0 - 1.4	6708525	2	*O: A 620	U: G	31200	3120
Saartalbrücke/Saartal brücke - FR Mannheim Ast B	GUEDINGEN	8626	2,8	2.5 - 2.9	6708526	1	*O: A 6 (Ast)	U: B 51		0
Saartalbrücke/Saartal brücke - FR Metz Ast A	GUEDINGEN	15315	3,0	3.0 - 3.4	6708526	2	*O: A 6	U: B 51		0
/FR Mannheim	ST. ARNUAL	268	2,7	2.5 - 2.9	6708528	1	*O: A 6	U: WiWeg.	18776	2441
/FR Metz	ST. ARNUAL	268	2,5	2.5 - 2.9	6708528	2	*O: A 6	U: Gehweg	18776	2441
	ST. ARNUAL	119	2,3	2.0 - 2.4	6708529	0	*O: A 6	U: WiWeg.	18776	2441
	ST. ARNUAL	420	2,9	2.5 - 2.9	6708530	0	O: WiWeg.	*U: A 6		0
UF L125 Dudweiler Landstraße unter B41/RF Saarbrücken	SAARBRUECKEN	650	2,3	2.0 - 2.4	6708538	1	*O: B 41	U: L 125	12584	378
UF L125 Dudweiler Landstraße unter B41/RF Neunkirchen	SAARBRUECKEN	605	2,5	2.5 - 2.9	6708538	2	*O: B 41	U: L 125	12584	378
Johannisbrücke/RF Saarbrücken	SAARBRUECKEN	3876	2,8	2.5 - 2.9	6708540	1	*O: B 41	U: L 125	12584	378
Johannisbrücke/RF Neunkirchen	SAARBRUECKEN	3822	2,8	2.5 - 2.9	6708540	2	*O: B 41	U: L 125	12584	378
Johannisbrücke/Fußg ängerbrücke	SAARBRUECKEN	651	3,3	3.0 - 3.4	6708540	3	*O: B 41	U: G	12584	378
	DUDWEILER	317	2,7	2.5 - 2.9	6708541	0	*O: A 623	U: L 255	34298	1715
	GUEDINGEN	110	2,8	2.5 - 2.9	6708606	0	*O: B 51	U: WiWeg.	23789	1665
	ST. ARNUAL	98	2,3	2.0 - 2.4	6708610	0	*O: A 620	U: G		0
Saartalübergang/	ST. ARNUAL	3831	2,7	2.5 - 2.9	6708611	2	*O: A 620	U: B 51	51690	3618
Saartalübergang/Klei ne Saartalbrücke	ST. ARNUAL	3500	2,8	2.5 - 2.9	6708611	1	*O: A 620	U: B 51	51690	3618
/RF Luxemburg	ST. ARNUAL	182	2,2	2.0 - 2.4	6708612	2	*O: A 620	U: G+R	77282	6183
/RF Mannheim	ST. ARNUAL	331	2,0	2.0 - 2.4	6708612	1	*O: A 620	U: G+R	77282	6183
/RF Mannheim	ST. ARNUAL	107	2,5	2.5 - 2.9	6708613	1	*O: A 620	U: WiWeg.		0
/RF Saarbrücken	ST. ARNUAL	107	2,5	2.5 - 2.9	6708613	2	*O: A 620	U: WiWeg.		0
	ST. ARNUAL	578	3,0	3.0 - 3.4	6708614	0	O: A 620 (Ast)	*U: A 620		0
	ST. ARNUAL	176	2,7	2.5 - 2.9	6708616	0	*O: A 620		81118	8923
/RF Mannheim	ST. ARNUAL	83	1,9	1.5 - 1.9	6708617	1	*O: A 620	U: G+R	81118	8923
/RF Luxemburg	ST. ARNUAL	83	1,9	1.5 - 1.9	6708617	2	*O: A 620	U: G+R	81118	8923
/RF Luxemburg	St. Annual	148	1,8	1.5 - 1.9	6708620	2	*O: A 620	U: G+R	81118	8923

Bauwerksname	Ort	Fläche	Zu- stands- note	Zustands- notenklasse	Bau- werks- Nr.	Teilbw -Nr.	oben	unten	DTV	DTVSV
/RF Mannheim	St. Arnual	161	2,2	2.0 - 2.4	6708620	1	*O: A 620	U: G+R	81118	8923
	DUDWEILER	181	2,9	2.5 - 2.9	6708632	0	*O: A 623	U: G	32684	1634
/RF Saarbrücken	DUDWEILER	199	2,4	2.0 - 2.4	6708633	2	*O: A 623	U: L 256	30213	1511
/RF Friedrichsthal	DUDWEILER	201	2,5	2.5 - 2.9	6708633	1	*O: A 623	U: L 256	30213	1511
	ST. ARNUAL	648	3,0	3.0 - 3.4	6708634	0	O: A 620 (Ast)	*U: A 620		0
	ST. ARNUAL	32	1,9	1.5 - 1.9	6708635	0	*O: A 620 (Ast)	U: G+R		0
	ST. ARNUAL	31	3,0	3.0 - 3.4	6708636	0	*O: A 620 (Ast)	U: G+R		0
	ST. INGBERT	116	1,9	1.5 - 1.9	6708638	2	*O: A 6		43115	5605
	ST. INGBERT	264	2,0	2.0 - 2.4	6708638	1	*O: A 6		43115	5605
	SAARBRUECKEN	40	1,6	1.5 - 1.9	6708639	4	*E: B 41			0
	SAARBRUECKEN	1830	2,7	2.5 - 2.9	6708639	1	*O: B 41			0
Bismarckkreisel/Bis- marckkreisel - Überbau Unterstrom	SAARBRUECKEN	1220	2,2	2.0 - 2.4	6708644	1	O: G	*U: A 620		0
Bismarckkreisel/Bis- marckkreisel - Überbau Oberstrom	SAARBRUECKEN	1220	2,0	2.0 - 2.4	6708644	2	O: G	*U: A 620		0
Brücke unter Fechinger Talbrücke/	BREBACH/ FECHINGEN	1691	1,7	1.5 - 1.9	6708649	0	*O: A 6 (Ast)			0
/RF Mannheim	ST. ARNUAL	217	2,2	2.0 - 2.4	6708652	1	*O: A 620	U: G	81118	8923
/RF Saarbrücken	ST. ARNUAL	206	2,2	2.0 - 2.4	6708652	2	*O: A 620	U: G	81118	8923
	KIRKEL	210	2,2	2.0 - 2.4	6709551	0	*O: A 6	U: WiWeg.	38213	4968
	KIRKEL	273	2,0	2.0 - 2.4	6709552	0	*O: A 6	U: WiWeg.	38213	4968
	KIRKEL	773	2,4	2.0 - 2.4	6709553	0	O: L 113	*U: A 6		0
	KIRKEL	100	2,4	2.0 - 2.4	6709555	0	*O: A 6		38213	4968
/RF Mannheim	KIRKEL	111	2,7	2.5 - 2.9	6709556	1	*O: A 6	U: WiWeg.	38213	4968
/RF Saarbrücken	KIRKEL	111	2,8	2.5 - 2.9	6709556	2	*O: A 6	U: WiWeg.	38213	4968
/RF Mannheim	ROHRBACH	777	2,8	2.5 - 2.9	6709557	1	*O: A 6	U: L 119	41563	5403
/RF Saarbrücken	ROHRBACH	777	2,8	2.5 - 2.9	6709557	2	*O: A 6	U: L 119	41563	5403
/RF Mannheim	ROHRBACH	750	2,5	2.5 - 2.9	6709558	1	*O: A 6	U: Gehweg	41563	5403
/RF Saarbrücken	ROHRBACH	750	3,0	3.0 - 3.4	6709558	2	*O: A 6	U: Gehweg	41563	5403
/RF Mannheim	ROHRBACH	487	2,0	2.0 - 2.4	6709559	1	*O: A 6		41563	5403
/RF Saarbrücken	ROHRBACH	487	2,5	2.5 - 2.9	6709559	2	*O: A 6		41563	5403
Brücke über Bliesniederung	Blieskastel	1008	1,0	1.0 - 1.4	6709566	0	*O: B 423		15505	620
B423, Verlegung bei Blieskastel, BW83	BLIESKASTEL	1691	2,4	2.0 - 2.4	6709573	0	*O: B 423		15505	620
	INGWEILER	896	2,8	2.5 - 2.9	6709581	0	*O: B 423		13421	805
	INGWEILER	1058	2,5	2.5 - 2.9	6709582	0	*O: A 8	U: B 423	33108	3311
	INGWEILER	1108	2,5	2.5 - 2.9	6709583	0	*O: A 8 (Ast)		10279	514
	EINOED	1843	1,9	1.5 - 1.9	6709584	0	*O: B 423	U: G	11581	463
	SCHWARZENACK ER	76	2,4	2.0 - 2.4	6709585	1	*O: B 423		13836	553
	Schwarzenacker	37	2,8	2.5 - 2.9	6709586	A	*O: B 423		13006	520
	Schwarzenacker	39	2,9	2.5 - 2.9	6709586	B	*O: B 423		13006	520
	Schwarzenacker	68	2,9	2.5 - 2.9	6709586	1	*O: B 423		13006	520
	BEE DEN	766	2,2	2.0 - 2.4	6709587	0	O: L 222	*U: A 8		0

Bauwerksname	Ort	Fläche	Zu- stands- note	Zustands- notenklasse	Bau- werks- Nr.	Teilbw -Nr.	oben	unten	DTV	DTVSV
/RF Luxemburg	BEEEDEN	266	2,2	2.0 - 2.4	6709588	1	*O: A 8		32802	4264
/RF Zweibrücken	BEEEDEN	256	2,4	2.0 - 2.4	6709588	2	*O: A 8		32802	4264
/Wirtschaftsweg	WOERSCHWEILER	203	2,5	2.5 - 2.9	6709589	1	*O: A 8		32802	4264
/RF Zweibrücken und RF Luxemburg	WOERSCHWEILER	294	2,5	2.5 - 2.9	6709589	2	*O: A 8		32802	4264
/RF Zweibrücken	WOERSCHWEILER	120	1,7	1.5 - 1.9	6709590	2	*O: A 8	U: WiWeg.	32802	4264
/RF Luxemburg	WOERSCHWEILER	123	1,5	1.5 - 1.9	6709590	1	*O: A 8	U: WiWeg.	32802	4264
/RF Luxemburg	WOERSCHWEILER	123	1,7	1.5 - 1.9	6709591	1	*O: A 8		32802	4264
/RF Zweibrücken	WOERSCHWEILER	119	2,3	2.0 - 2.4	6709591	2	*O: A 8		32802	4264
/RF Zweibrücken	WOERSCHWEILER	50	1,9	1.5 - 1.9	6709592	2	*O: A 8		32802	4264
/RF Luxemburg	WOERSCHWEILER	53	2,0	2.0 - 2.4	6709592	1	*O: A 8		32802	4264
/Rampe zur Güterabfertigung	WOERSCHWEILER	269	2,4	2.0 - 2.4	6709593	B	*E: A 8			0
	WOERSCHWEILER	1189	2,5	2.5 - 2.9	6709593	A	O: L 111	*U: A 8		0
	WOERSCHWEILER	111	2,2	2.0 - 2.4	6709595	0	*O: A 8		32802	4264
/RF Neunkirchen	INGWEILER	765	2,2	2.0 - 2.4	6709596	1	*O: A 8	U: G	32802	4264
/RF Zweibrücken	INGWEILER	754	2,3	2.0 - 2.4	6709596	2	*O: A 8	U: WiWeg.	32802	4264
/RF Neunkirchen	INGWEILER	310	2,0	2.0 - 2.4	6709598	1	*O: A 8		31131	4047
/RF Zweibrücken	INGWEILER	363	2,1	2.0 - 2.4	6709598	2	*O: A 8		32802	4264
/RF Zweibrücken	INGWEILER	203	1,9	1.5 - 1.9	6709599	2	*O: A 8	U: L 212	32802	4264
/RF Luxemburg	INGWEILER	194	2,0	2.0 - 2.4	6709599	1	*O: A 8	U: L 212	32802	4264
Unterführung der B 423 (alt)/RF Dillingen	EINOED	198	2,8	2.5 - 2.9	6709601	1	*O: A 8	U: G	33108	3311
Unterführung der B 423 (alt)/RF Zweibrücken	EINOED	198	2,9	2.5 - 2.9	6709601	2	*O: A 8	U: G	33108	3311
	WEBENHEIM	56	2,2	2.0 - 2.4	6709642	2	*O: B 423	U: Gehweg	15160	606
	BEBELSHEIM	64	2,8	2.5 - 2.9	6808523	0	*O: B 423		3279	230
	WITTERSHEIM	65	3,0	3.0 - 3.4	6808526	0	*O: B 423		3279	230
	AUERSMACHER	46	2,2	2.0 - 2.4	6808550	2	*O: B 51	U: Gehweg	9391	470
	BUEBINGEN	211	2,4	2.0 - 2.4	6808552	0	*O: B 51	U: WiWeg.	20788	1247
	BUEBINGEN	85	2,8	2.5 - 2.9	6808553	1	*O: B 51	U: WiWeg.	20788	1247

